

# PREŠOVSKÝ SAMOSPRÁVNÝ KRAJ

## Úrad Prešovského samosprávneho kraja

Číslo poradia:

15. zasadnutie Zastupiteľstva  
Prešovského samosprávneho kraja  
dňa 26. 08. 2024

### **Majetkové prevody nehnuteľného majetku- nadobudnutie (pre stavbu: Dobudovanie cykloinfraštruktúry Poloniny trail, I. etapa, úsek Ulič – Uličské Krivé“, k.ú. Ulič)**

#### **Predkladá:**

JUDr. Lýdia Budziňáková, MBA  
vedúca odboru, odbor majetku a investícií

Spracovala:

Ing. Erika Gerdová  
vedúca oddelenia majetku

Odporúča:

Mgr. Fabián Novotný  
riaditeľ Ú PSK

#### **Prerokované:**

Komisia dopravy dňa 21.05.2024  
Komisia správy majetku a investícií dňa 5.08.2024  
Komisia finančná dňa 12.08.2024

V Prešove dňa 13.08.2024

## Návrh na uznesenie

**Zastupiteľstvo Prešovského samosprávneho kraja** v súlade so zákonom NR SR č. 302/2001 Z. z. o samospráve vyšších územných celkov (zákon o samosprávnych krajoch) v znení neskorších predpisov, v súlade so zákonom NR SR č. 446/2001 Z. z. o majetku vyšších územných celkov v znení neskorších predpisov a v súlade s platnými Zásadami hospodárenia a nakladania s majetkom PSK

### s c h v a ľ u j e

**nadobudnutie nehnuteľného majetku**, pozemkov v súvislosti so stavbou „Dobudovanie cykloinfraštruktúry Poloniny trail, I. etapa, úsek Ulič – Uličské Krivé“, v k.ú. Ulič, obec Ulič, okres Snina, a to:

#### A.1

novovytvorenej parcely registra C KN parcelné číslo 873/14, ostatná plocha o výmere 1187 m<sup>2</sup>, oddelenej od pôvodných parciel registra E KN, vedených na LV č. 625:

- parcelné číslo 523/1, orná pôda o výmere 238 m<sup>2</sup>, diel č.1,
- parcelné číslo 524/1, orná pôda o výmere 228 m<sup>2</sup>, diel č. 2,
- parcelné číslo 525/1, orná pôda o výmere 206 m<sup>2</sup>, diel č. 3,
- parcelné číslo 526/1, orná pôda o výmere 83 m<sup>2</sup>, diel č. 4,
- parcelné číslo 527/1, orná pôda o výmere 71 m<sup>2</sup>, diel č. 5,
- parcelné číslo 528/1, orná pôda o výmere 67 m<sup>2</sup>, diel č. 6,
- parcelné číslo 529/1, orná pôda o výmere 69 m<sup>2</sup>, diel č. 7,
- parcelné číslo 530/1, orná pôda o výmere 76 m<sup>2</sup>, diel č. 8,
- parcelné číslo 531/1, orná pôda o výmere 171 m<sup>2</sup>, diel č. 9,
- parcelné číslo 532/1, orná pôda o výmere 88 m<sup>2</sup>, diel č. 10,
- parcelné číslo 533/1, orná pôda o výmere 184 m<sup>2</sup>, diel č. 11,
- parcelné číslo 534/1, orná pôda o výmere 177 m<sup>2</sup>, diel č. 12,
- parcelné číslo 535/1, orná pôda o výmere 188 m<sup>2</sup>, diel č. 13,
- parcelné číslo 536/1, orná pôda o výmere 97 m<sup>2</sup>, diel č. 14,
- parcelné číslo 537/1, orná pôda o výmere 98 m<sup>2</sup>, diel č. 15,
- parcelné číslo 538/1, orná pôda o výmere 99 m<sup>2</sup>, diel č. 16,

- parcelné číslo 539/1, orná pôda o výmere 101 m<sup>2</sup>, diel č. 17,
- parcelné číslo 540/1, orná pôda o výmere 102 m<sup>2</sup>, diel č. 18,
- parcelné číslo 541/1, orná pôda o výmere 102 m<sup>2</sup>, diel č. 19,
- parcelné číslo 542/1, orná pôda o výmere 103 m<sup>2</sup>, diel č. 20,
- parcelné číslo 543/1, orná pôda o výmere 99 m<sup>2</sup>, diel č. 21,
- parcelné číslo 544/1, orná pôda o výmere 92 m<sup>2</sup>, diel č. 22,
- parcelné číslo 545/1, orná pôda o výmere 168 m<sup>2</sup>, diel č. 23,
- parcelné číslo 546/1, orná pôda o výmere 70 m<sup>2</sup>, diel č. 24,
- parcelné číslo 547/1, orná pôda o výmere 66 m<sup>2</sup>, diel č. 26,
- parcelné číslo 548/1, orná pôda o výmere 64 m<sup>2</sup>, diel č. 28,
- parcelné číslo 549/1, orná pôda o výmere 106 m<sup>2</sup>, diel č. 30,
- parcelné číslo 550/1, orná pôda o výmere 48 m<sup>2</sup>, diel č. 32,
- parcelné číslo 551/1, orná pôda o výmere 51 m<sup>2</sup>, diel č. 34,

## A.2

novovytvorenej parcely registra C KN parcelné číslo 873/15, ostatná plocha o výmere 1242 m<sup>2</sup>, oddelenej od pôvodných parciel registra E KN, vedených na LV č. 625:

- parcelné číslo 546/1, orná pôda o výmere 70 m<sup>2</sup>, diel č. 25,
- parcelné číslo 547/1, orná pôda o výmere 66 m<sup>2</sup>, diel č. 27,
- parcelné číslo 548/1, orná pôda o výmere 64 m<sup>2</sup>, diel č. 29,
- parcelné číslo 549/1, orná pôda o výmere 106 m<sup>2</sup>, diel č. 31,
- parcelné číslo 550/1, orná pôda o výmere 48 m<sup>2</sup>, diel č. 33,
- parcelné číslo 551/1, orná pôda o výmere 51 m<sup>2</sup>, diel č. 35,
- parcelné číslo 552/1, orná pôda o výmere 54 m<sup>2</sup>, diel č. 36,
- parcelné číslo 553/1, orná pôda o výmere 63 m<sup>2</sup>, diel č. 37,
- parcelné číslo 554/2, orná pôda o výmere 127 m<sup>2</sup>, diel č. 38,
- parcelné číslo 555/2, orná pôda o výmere 43 m<sup>2</sup>, diel č. 39,
- parcelné číslo 556/2, orná pôda o výmere 38 m<sup>2</sup>, diel č. 40,
- parcelné číslo 557/2, orná pôda o výmere 38 m<sup>2</sup>, diel č. 41,
- parcelné číslo 558/2, orná pôda o výmere 36 m<sup>2</sup>, diel č. 42,
- parcelné číslo 559/2, orná pôda o výmere 34 m<sup>2</sup>, diel č. 43,

- parcelné číslo 560/2, orná pôda o výmere 34 m<sup>2</sup>, diel č. 44,
- parcelné číslo 561/2, orná pôda o výmere 8 m<sup>2</sup>, diel č. 45,
- parcelné číslo 562/2, orná pôda o výmere 7 m<sup>2</sup>, diel č. 46,
- parcelné číslo 563/2, orná pôda o výmere 44 m<sup>2</sup>, diel č. 47,
- parcelné číslo 564/2, orná pôda o výmere 35 m<sup>2</sup>, diel č. 48,
- parcelné číslo 565/2, orná pôda o výmere 17 m<sup>2</sup>, diel č. 49,
- parcelné číslo 566/2, orná pôda o výmere 17 m<sup>2</sup>, diel č. 50,
- parcelné číslo 567/2, orná pôda o výmere 37 m<sup>2</sup>, diel č. 51,
- parcelné číslo 568/2, orná pôda o výmere 39 m<sup>2</sup>, diel č. 52,
- parcelné číslo 569/2, orná pôda o výmere 43 m<sup>2</sup>, diel č. 53,
- parcelné číslo 570/2, orná pôda o výmere 46 m<sup>2</sup>, diel č. 54,
- parcelné číslo 571/2, orná pôda o výmere 52 m<sup>2</sup>, diel č. 55,
- parcelné číslo 572/2, orná pôda o výmere 58 m<sup>2</sup>, diel č. 56,
- parcelné číslo 573/2, orná pôda o výmere 53 m<sup>2</sup>, diel č. 57,
- parcelné číslo 574/2, orná pôda o výmere 49 m<sup>2</sup>, diel č. 58,
- parcelné číslo 575/2, orná pôda o výmere 42 m<sup>2</sup>, diel č. 59,
- parcelné číslo 576/2, orná pôda o výmere 40 m<sup>2</sup>, diel č. 60,
- parcelné číslo 577/2, orná pôda o výmere 40 m<sup>2</sup>, diel č. 61,
- parcelné číslo 578/2, orná pôda o výmere 37 m<sup>2</sup>, diel č. 62,
- parcelné číslo 579/2, orná pôda o výmere 325 m<sup>2</sup>, diel č. 63,
- parcelné číslo 580/2, orná pôda o výmere 166 m<sup>2</sup>, diel č. 64,
- parcelné číslo 581/2, orná pôda o výmere 88 m<sup>2</sup>, diel č. 65,
- parcelné číslo 582/2, orná pôda o výmere 87 m<sup>2</sup>, diel č. 66,
- parcelné číslo 583/2, orná pôda o výmere 88 m<sup>2</sup>, diel č. 67,
- parcelné číslo 584/2, orná pôda o výmere 88 m<sup>2</sup>, diel č. 68,
- parcelné číslo 585/2, orná pôda o výmere 90 m<sup>2</sup>, diel č. 69,
- parcelné číslo 586/2, orná pôda o výmere 90 m<sup>2</sup>, diel č. 70,
- parcelné číslo 587/2, orná pôda o výmere 88 m<sup>2</sup>, diel č. 71,
- parcelné číslo 588/2, orná pôda o výmere 87 m<sup>2</sup>, diel č. 72,
- parcelné číslo 589/2, orná pôda o výmere 87 m<sup>2</sup>, diel č. 73,

- parcelné číslo 590/2, orná pôda o výmere 82 m<sup>2</sup>, diel č. 74,
- parcelné číslo 591/2, orná pôda o výmere 99 m<sup>2</sup>, diel č. 75,

### A.3

novovytvorenej parcely registra C KN parcelné číslo 873/17, ostatná plocha o výmere 838 m<sup>2</sup>, oddelenej od pôvodných parciel registra E KN, vedených na LV č. 625:

- parcelné číslo 593/2, orná pôda o výmere 85 m<sup>2</sup>, diel č. 77,
- parcelné číslo 594/2, orná pôda o výmere 38 m<sup>2</sup>, diel č. 78,
- parcelné číslo 595/2, orná pôda o výmere 39 m<sup>2</sup>, diel č. 79,
- parcelné číslo 596/2, orná pôda o výmere 118 m<sup>2</sup>, diel č. 80,
- parcelné číslo 597/2, orná pôda o výmere 23 m<sup>2</sup>, diel č. 81,
- parcelné číslo 598/2, orná pôda o výmere 45 m<sup>2</sup>, diel č. 82,
- parcelné číslo 599/2, orná pôda o výmere 98 m<sup>2</sup>, diel č. 83,
- parcelné číslo 600/2, orná pôda o výmere 100 m<sup>2</sup>, diel č. 84,
- parcelné číslo 601/2, orná pôda o výmere 101 m<sup>2</sup>, diel č. 85,
- parcelné číslo 602/2, orná pôda o výmere 101 m<sup>2</sup>, diel č. 86,
- parcelné číslo 603/2, orná pôda o výmere 103 m<sup>2</sup>, diel č. 87,
- parcelné číslo 604/1, orná pôda o výmere 107 m<sup>2</sup>, diel č. 88,
- parcelné číslo 605/1, orná pôda o výmere 211 m<sup>2</sup>, diel č. 89,
- parcelné číslo 606/1, orná pôda o výmere 99 m<sup>2</sup>, diel č. 90,
- parcelné číslo 607/1, orná pôda o výmere 86 m<sup>2</sup>, diel č. 91,
- parcelné číslo 608/1, orná pôda o výmere 72 m<sup>2</sup>, diel č. 92,
- parcelné číslo 609/1, orná pôda o výmere 74 m<sup>2</sup>, diel č. 94,
- parcelné číslo 610/1, orná pôda o výmere 175 m<sup>2</sup>, diel č. 96,
- parcelné číslo 611/1, orná pôda o výmere 97 m<sup>2</sup>, diel č. 98,
- parcelné číslo 612/1, orná pôda o výmere 110 m<sup>2</sup>, diel č. 100,
- parcelné číslo 613/1, orná pôda o výmere 120 m<sup>2</sup>, diel č. 102,
- parcelné číslo 614/1, orná pôda o výmere 257 m<sup>2</sup>, diel č. 104,
- parcelné číslo 615/1, orná pôda o výmere 129 m<sup>2</sup>, diel č. 106,
- parcelné číslo 616/1, orná pôda o výmere 128 m<sup>2</sup>, diel č. 107,
- parcelné číslo 617/1, orná pôda o výmere 128 m<sup>2</sup>, diel č. 108,

- parcelné číslo 618/1, orná pôda o výmere 130 m<sup>2</sup>, diel č. 109,

novovytvorené parcely v bodoch A.1-A.3 boli oddelené na základe geometrického plánu č. 46123628-69/2021 zo dňa 26.11.2021, úradne overeného Okresným úradom Snina, katastrálny odbor dňa 14.12.2021 pod č. G1-355/2021,

#### **A.4**

novovytvorenej parcely registra C KN parcelné číslo 5361/21, ostatná plocha o výmere 1080 m<sup>2</sup>, oddelenej od pôvodnej parcely registra E KN parcelné číslo 2018 ostatná plocha o výmere 115197 m<sup>2</sup>, diel č. 42, vedenej na LV č. 625,

#### **A.5**

novovytvorenej parcely registra C KN parcelné číslo 870/4, ostatná plocha o výmere 6 m<sup>2</sup>, oddelenej od pôvodnej parcely registra E KN parcelné číslo 2007/1 ostatná plocha o výmere 46066 m<sup>2</sup>, diel č. 31, vedenej na LV č. 625,

#### **A.6**

novovytvorenej parcely registra C KN parcelné číslo 871/3, ostatná plocha o výmere 1378 m<sup>2</sup>, oddelenej od pôvodných parciel registra E KN, vedených na LV č. 625:

- parcelné číslo 2007/1 ostatná plocha o výmere 46066 m<sup>2</sup>, diel č. 32,
- parcelné číslo 524/1 orná pôda o výmere 228 m<sup>2</sup>, diel č. 2,
- parcelné číslo 525/1 orná pôda o výmere 206 m<sup>2</sup>, diel č. 5,

#### **A.7**

novovytvorenej parcely registra C KN parcelné číslo 873/5, ostatná plocha o výmere 118 m<sup>2</sup>, oddelenej od pôvodnej parcely registra E KN parcelné číslo 2007/1 ostatná plocha o výmere 46066 m<sup>2</sup>, diel č. 33, vedenej na LV č. 625,

#### **A.8**

novovytvorenej parcely registra C KN parcelné číslo 5355/4, ostatná plocha o výmere 62 m<sup>2</sup>, oddelenej od pôvodnej parcely registra E KN parcelné číslo 2001 ostatná plocha o výmere 148976 m<sup>2</sup>, diel č. 29, vedenej na LV č. 625,

novovytvorené parcely v bodoch A.4-A.8 boli oddelené na základe geometrického plánu č. 46123628-56/2020 zo dňa 07.01.2021, úradne overeného Okresným úradom Snina, katastrálny odbor dňa 09.03.2021 pod č. G1-50/2021,

**z výlučného vlastníctva predávajúceho** - SLOVENSKÁ REPUBLIKA v zastúpení Slovenským pozemkovým fondom Bratislava, Búdková 36, 817 47 Bratislava 11, SR, ICO: 17335345, ktorý spravuje tieto nehnuteľnosti

spoluvlastnícky podiel 1/1,

ťarchy: bez tiarch

**do výlučného vlastníctva kupujúceho** – Prešovský samosprávny kraj, Námestie mieru 2, 080 01 Prešov, IČO: 37870475

**za kúpnu cenu 20 806,72 €.**

## Dôvodová správa

Predmetom prevodu sú pozemky v k.ú. Ulič spájajúce obec Ulič s obcou Uličské Krivé, v súvislosti so stavbou „Dobudovanie cykloinfraštruktúry Poloniny trail, I. etapa, úsek Ulič – Uličské Krivé“, ktoré budú po nadobudnutí do výlučného vlastníctva PSK zverené do správy správcu Správy a údržby ciest Prešovského samosprávneho kraja.

S ďalšími podielovými spoluvlastníkmi boli Prešovským samosprávnym krajom uzavreté nájomné zmluvy o dlhodobom nájme.

Miestna cesta pre cestnú nemotorovú dopravu spája obec Ulič s obcou Uličské Krivé. Poloha trasy je navrhnutá smerovo a výškovo vyrovnaná. Táto miestna cesta dodrží požadované technické parametre, dopravne podchytí čo možno najväčšie územie. Smerové, pozdĺžne a priestorové parametre cesty sú v súlade s platnou STN 73 6101 a STN 73 6110 a TP 85/2019 -Technickými podmienkami: Navrhovanie cyklistickej infraštruktúry.

Prírodné podmienky, kde je umiestnená miestna cesta pre cestnú nemotorovú dopravu sú charakteristické pobrežné okraje poľnohospodárskej a lesnej krajiny vedľa rieky Ulička a Zbojský potok.

Navrhnutá miestna cesta v koridore okolo rieky Zbojský potok je v rámci kostrovej siete Poloniny trail segregovaná a zvyšuje bezpečnosť cyklistov a odľahčuje hlavné dopravné cesty v regióne.

Všeobecná hodnota pozemkov bola určená znaleckým posudkom č. 221/2023 zo dňa 18.12.2023 vyhotoveného znalcom Ing. Matim Emilom, Mlynská 274/8, 087 01 Gíraltovec vo výške 2,93 €/ m<sup>2</sup>).

Slovenský pozemkový fond mailom zo dňa 22.05.2024 oznámil Správe a údržbe ciest PSK rozhodnutie o navýšení ceny oproti znaleckému posudku s odôvodnením, ako Slovenský pozemkový fond postupuje pri stanovovaní ceny.

Správca majetku - Správa a údržba ciest Prešovského samosprávneho kraja súhlasí s prevzatím majetku do správy. Zverovaný majetok je účelovo určený na zabezpečenie úloh preberajúceho v rámci predmetu jeho činnosti, alebo v súvislosti s ním.

**Kúpna cena predstavuje 20 806,72 €.**

**Celková výmera nadobúdaných pozemkov predstavuje 5911 m<sup>2</sup> (pri cene 3,52€/m<sup>2</sup>).**

**Majetkový prevod je súčasťou zásobníka MPV – SÚC PSK**

Návrh bol prerokovaný:

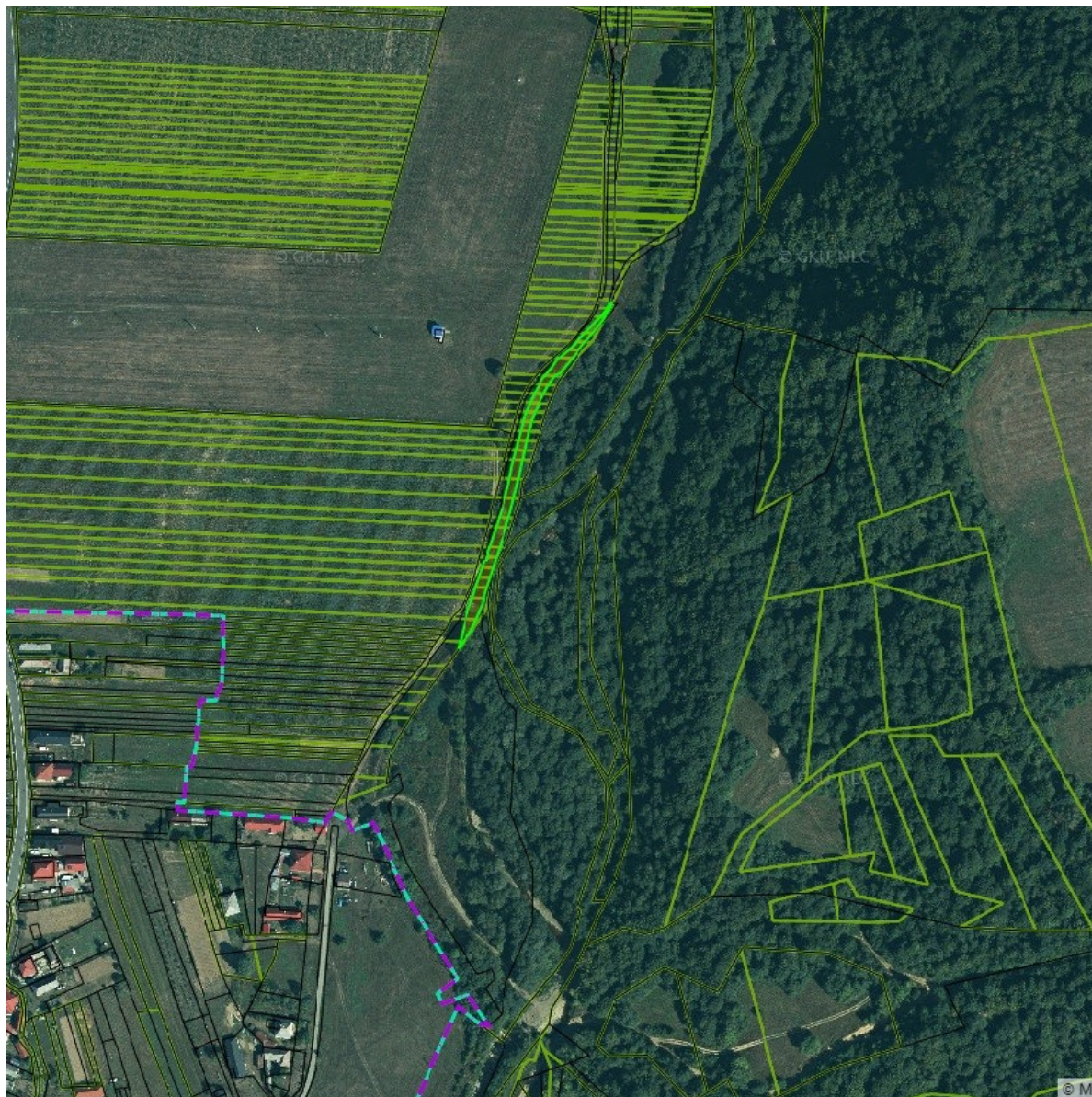
- Komisia dopravy pri Zastupiteľstve PSK s prijatím uznesenia s kladným odporúčaním
- Komisiou správy majetku a investícií pri Zastupiteľstve PSK s prijatím uznesenia s kladným odporúčaním.
- Komisiou finančnou pri Zastupiteľstve PSK s prijatím uznesenia s kladným odporúčaním.



O predkladanom návrhu rozhodne Zastupiteľstvo Prešovského samosprávneho kraja hlasovaním nadpolovičnou väčšinou všetkých prítomných poslancov a prijatím uznesenia.

## Prílohy

1. [LV č. 625, k.ú. Ulič](#)
2. [Situácia](#)



Obrázok 1