

**VYBRANÉ PRIEMYSELNÉ PARKY
PREŠOVSKÉHO KRAJA**

PREŠOVSKÝ KRAJ
SAMOSPRÁVNÝ
príležitostí

2022

V tejto brožúrke nájde investor základný prehľad o možnostiach využitia priemyselných parkov, ktoré sú situované v Prešovskom samosprávnom kraji. Do brožúrky boli zaradené priemyselné parky z databázy **SARIO** (Slovak Investment and Trade Development Agency).

Každý priemyselný park je prehľadne spracovaný na svojej karte, kde sú informácie o polohe, rozlohe, type, časovej dostupnosti a napojení parku na sieť. Taktiež tu nechýbajú všeobecné štatistiky o kraji a okresoch, vybrané ukazovatele o obyvateľstve, pracovnej sile, mzdách a vzdelanostnej úrovni, ktoré podávajú komplexný pohľad na územie. Údaje sú aktuálne ku koncu roka 2021.

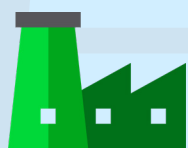
VYMEDZENIE ZÁKLADNÝCH POJMOV

PRIEMYSELNÝ PARK

územie vymedzené územným plánom obce alebo územným plánom zóny, na ktorom sa vykonáva alebo má vykonávať priemyselná výroba alebo služby jedného podnikateľa alebo viacerých podnikateľov.

PRIEMYSELNÁ ZÓNA A ŠPECIÁLNA EKONOMICKÁ ZÓNA

územie vymedzené územným plánom obce alebo územným plánom zóny. ŠEZ sú ohraničené geografické oblasti v rámci ekonomiky, kde podlieha podnikateľská činnosť odlišným pravidlám ako tým, ktoré prevládajú vo zvyšku ekonomiky.



ZELENÝ PARK – GREENFIELD

priemyselný park vybudovaný na nezastavanej ploche („zelenej lúke“), ktorá nebola doteraz využívaná na priemyselné účely.



HNEDÝ PARK – BROWNFIELD

priemyselný park vybudovaný na už zastavanej a využívanej ploche na priemyselné účely. Park vzniká investovaním finančných zdrojov do už existujúcich budov a stavieb, ktoré sú v súčasnosti už nevyužívané, alebo opustené.



POTENCIÁLNY PARK

Takéto územie musí byť vybavené základnou technickou infraštruktúrou (voda, plyn, elektrická energia, doprava, telekomunikačné siete, kanalizácia a pod.), musí byť majetkovo vysporiadané a zbavené starej záťaže, aby mohlo v budúcnosti slúžiť na priemyselné účely.

ZÁKLADNÉ INFORMÁCIE O KRAJI



Rozloha: **8 972 km²**



Počet obyvateľov: **808 931**
Hustota zaľudnenia: **90 obyv./km²**
Priemerný vek: **39,1 roka**



Počet ekonomicky aktívnych obyvateľov: **398 900**
Miera nezamestnanosti: **10,75 %**
Priemerná hrubá mesačná mzda: **1 157 €**



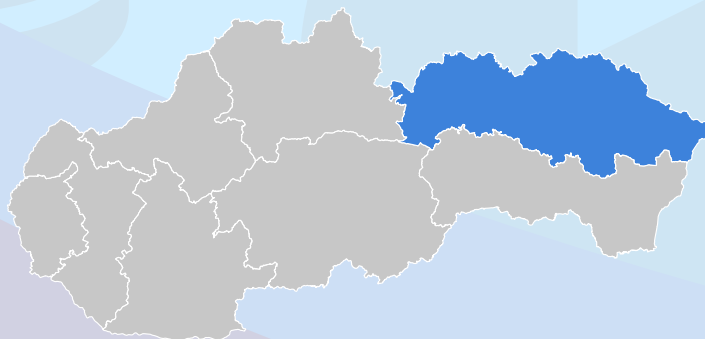
Počet obcí: **665**



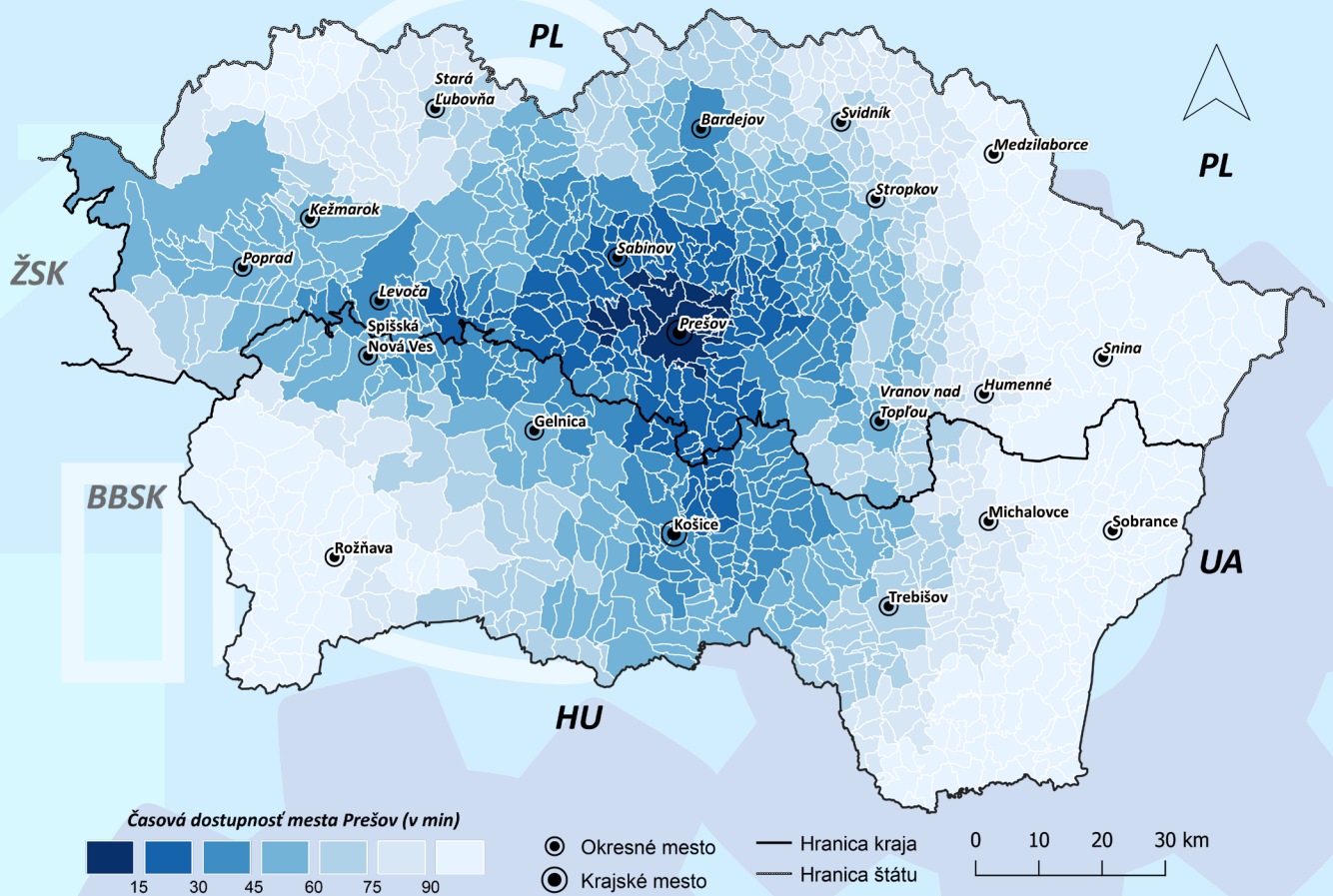
Z toho počet miest: **23**



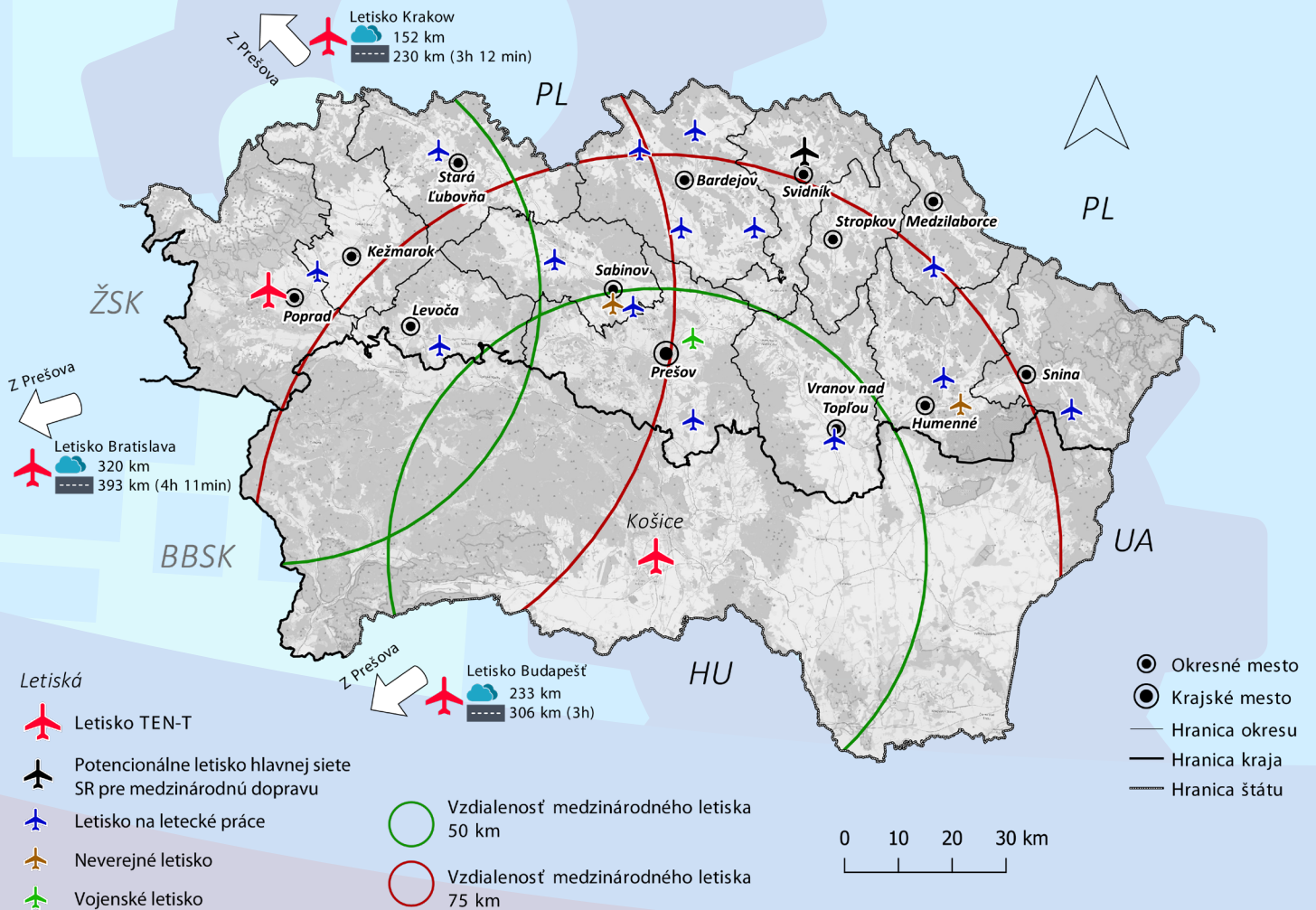
Počet okresov: **13**



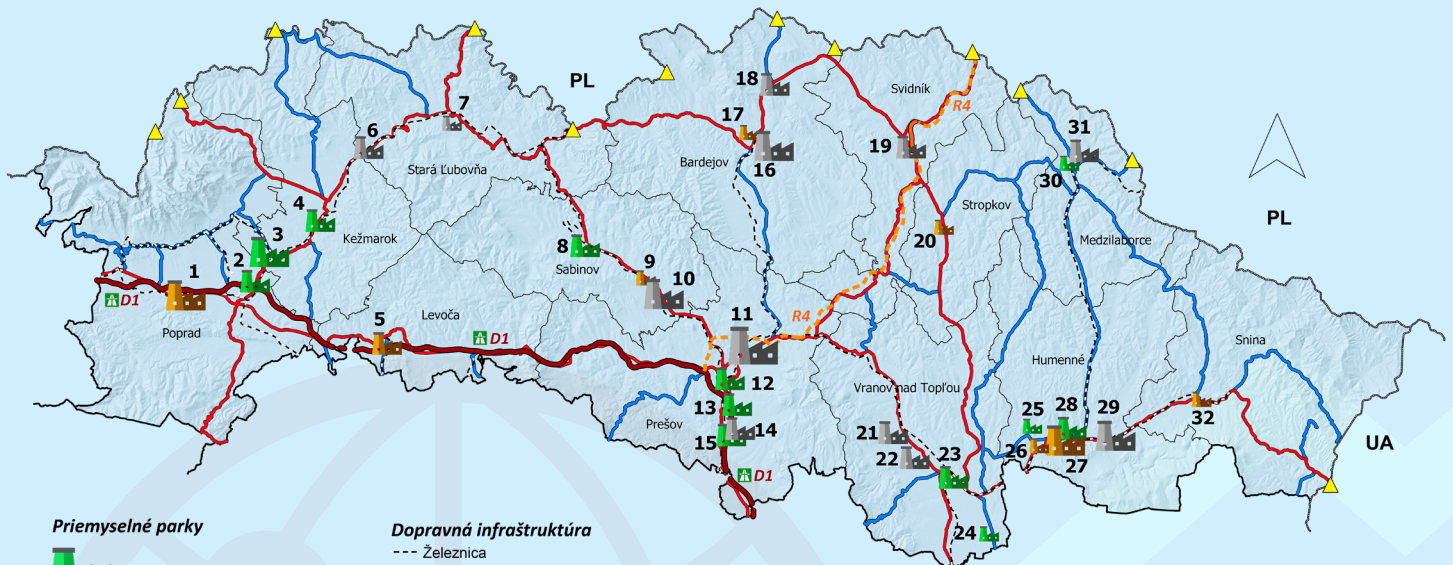
ČASOVÁ DOSTUPNOSŤ AUTOM DO KRAJSKÉHO MESTA PREŠOV



LETECKÁ DOPRAVA



VYBRANÉ PRIEMYSelnÉ PARKY PREŠOVSKÉHO KRAJA



Priemyselné parky

- 12 zelených parkov
- 8 hnedých parkov
- 12 potenciálnych parkov

Veľkosť priemyselných parkov (v ha)



162 ha voľných plôch
975 ha plánovaných plôch

Dopravná infraštruktúra

- Železnica
- Diaľnica
- Rýchlostná cesta
- Cesta I. triedy
- Cesta II. triedy
- Plánovaná R4

- Hraničný priechod
- Hranica okresu
- Hranica kraja
- Hranica štátu



Zelené priemyselné parky

Číslo	Názov parku	Rozloha (ha)	Voľná plocha (ha)
2	Poprad - Matejovce	9,09	0
3	Veľká Lomnica	57	57
4	Kežmarok - Pradiareň	17,6	0
8	Lipany	10,13	0
12	Prešov-Grófske	45	45
13	Prešov - Záborské	24,63	5,69
15	Petrovany	8,53	2,5
23	Vranov nad Topľou - Ferovo	12,77	10,13
24	Nížny Hrušov	2,4	2,4
25	Myslina	2,71	0
28	Humenné - Gútmanovo	5,4	0,49
30	Medzilaborce	4,69	2

Hnedé priemyselné parky

Číslo	Názov parku	Rozloha (ha)	Voľná plocha (ha)
1	Svit	58	5
5	Levoča	6,5	2,73
9	Sabinov	2	0,16
17	Bardejov	1,18	0,15
20	Stropkov	2,11	0,73
26	Humenné	2	2
27	Humenné	64	7
32	Snina	0,47	0

Potenciálne priemyselné parky

Číslo	Názov parku	Rozloha (ha)
6	Podolínec	15
7	Stará Ľubovňa	2,5
10	Sabinov	90
11	Prešov	300
14	Záborské	30
16	Bardejov	70
18	Zborov	21,8
19	Svidník - juh (Petrova dolina)	19,4
21	Soľ	10,1
22	Čaklov	13,8
29	Kamenica nad Cirochou	75
31	Medzilaborce	21

SUMÁRNÝ PREHĽAD O PRIEMYSelných PARKOCH V OKRESOCH PSK

Okres	Počet parkov	Zelené parky	Hnedé parky	Potenciálne parky	Celková rozloha (ha)	Voľná plocha (ha)
Bardejov	3	0	1	2	92,98	0,15
Humenné	5	2	2	1	149,11	9,49
Kežmarok	2	2	0	0	74,6	57
Levoča	1	0	1	0	6,5	2,73
Medzilaborce	2	1	0	1	25,69	2
Poprad	2	1	1	0	67,09	5
Prešov	5	3	0	2	408,16	53,19
Sabinov	3	1	1	1	102,13	0,16
Snina	1	0	1	0	0,47	0
Stará Ľubovňa	2	0	0	2	17,5	
Stropkov	1	0	1	0	2,11	0,73
Svidník	1	0	0	1	19,4	19,4
Vranov nad Topľou	4	2	0	2	39,07	12,53
Celkový súčet	32	12	8	12	1004,81	162,38

BARDEJOV



Rozloha okresu
935,95 km²

Počet obyvateľov okresu
75 786



EAO v okrese
39 386

Miera evidovanej nezamestnanosti
13,11%

Priemerná hrubá mesačná mzda
895 €



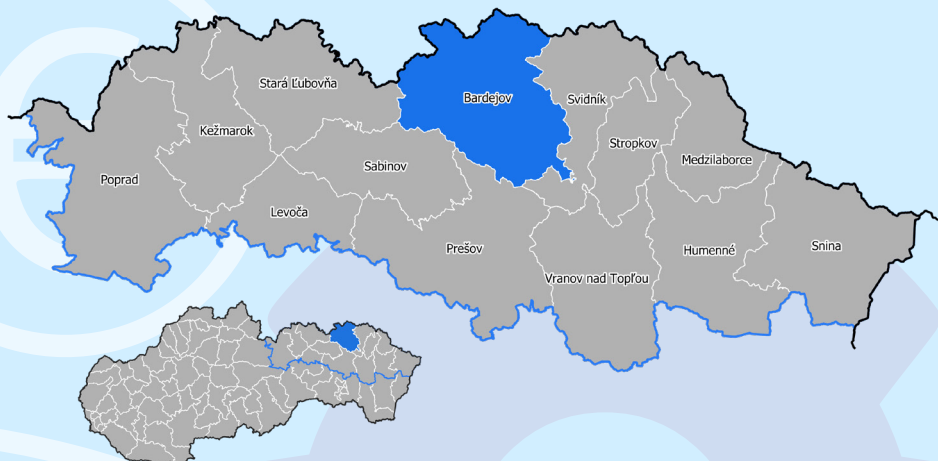
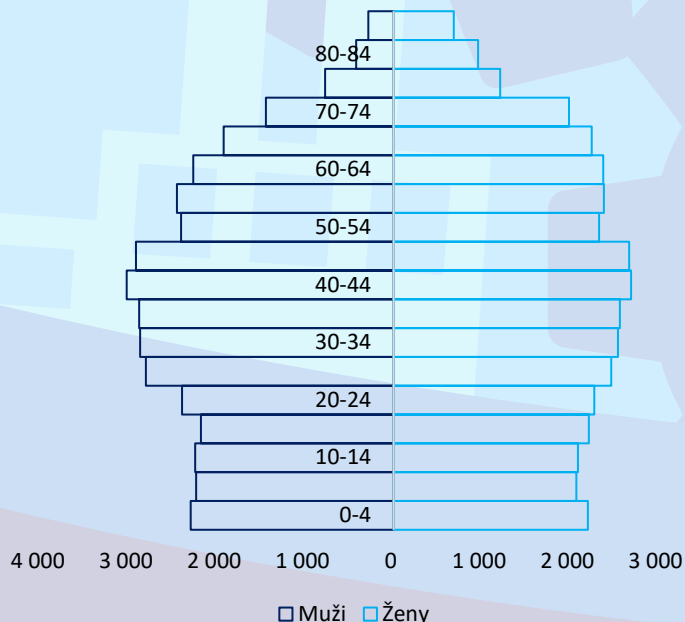
Počet škôl sekundárneho vzdelávania
9

Počet študentov sekundárneho vzdelávania
2 491

Počet študentov v duálnom vzdelávaní
109



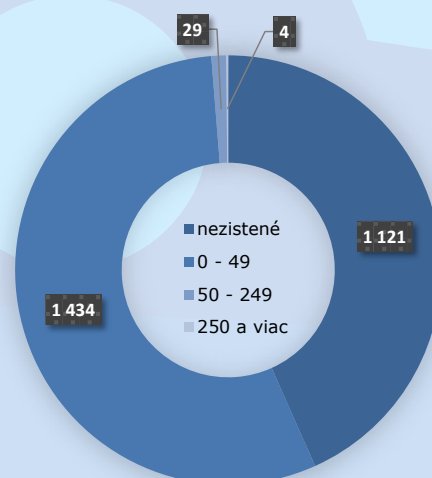
VEKOVÁ PYRAMÍDA



ŠTRUKTÚRA PODNIKOV PODĽA KLASIFIKÁCIE EKONOMICKÝCH ČINNOSTÍ



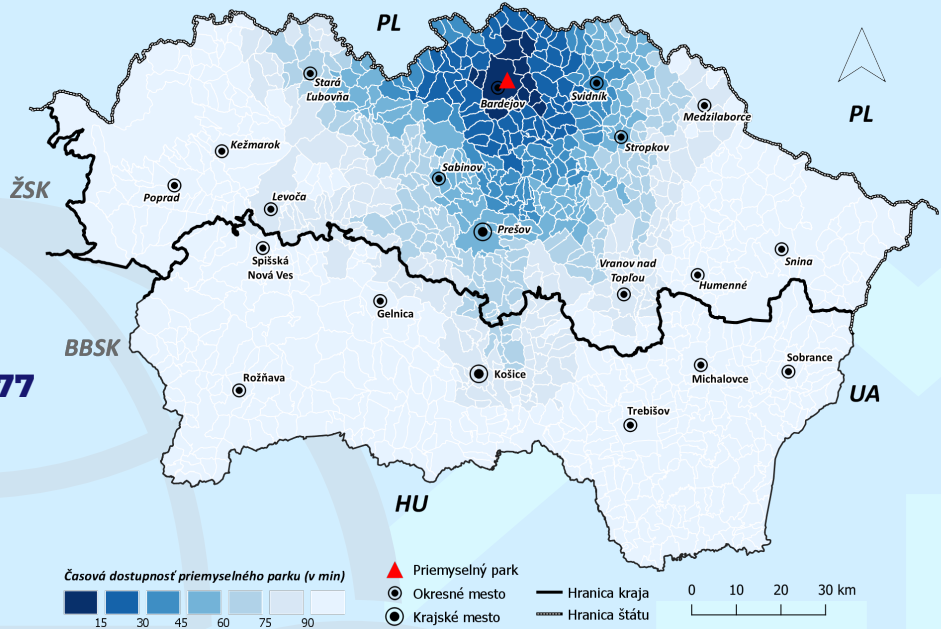
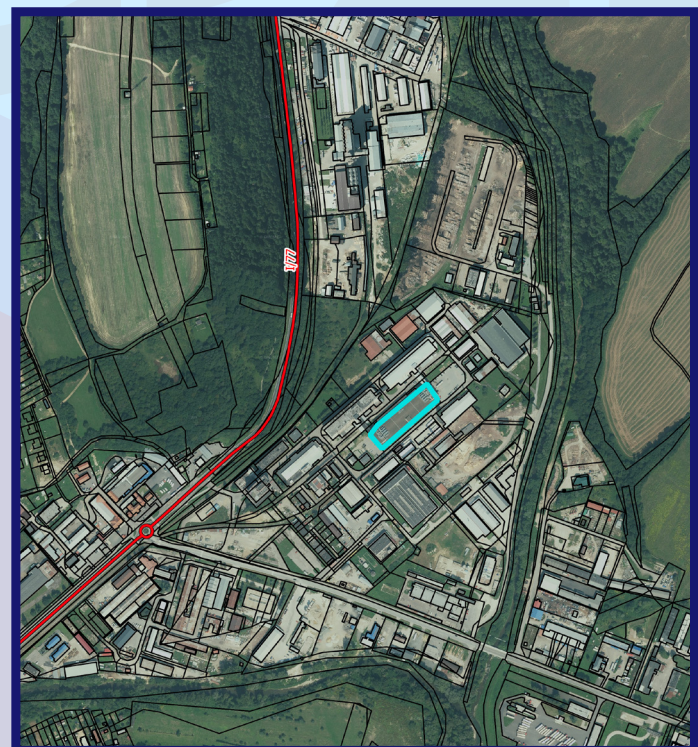
ŠTRUKTÚRA PODNIKOV PODĽA POČTU ZAMESTNANCOV



Okres

BARDEJOV

49°18'30.9"N 21°17'49.9"E

**ČASOVÁ DOSTUPNOSŤ PARKU**Typ parku **HNEDÝ**Prístup k cestnej komunikácii
priamo na cestu 1. triedy I/77Prístup k diaľnici
44 kmPrístup k železnici
2,5 kmPočet obyvateľov bývajúcich
v dochádzkovej vzdialenosti do 45 min.
117 456Energetické napojenie
6 MWNapojenie na vodu
áno, DN 100Napojenie na kanalizáciu
áno, DN 200Typ vlastníctva
obecVšetky pozemky sú vo
vlastníctve mesta.Rozloha
1,18 haVolná plocha
0,15 haMožnosť rozšírenia
nie

Okres

BARDEJOV 49°17'59.2"N 21°19'32.8"E



ČASOVÁ DOSTUPNOSŤ PARKU

Typ parku **POTENCIÁLNY**



Prístup k cestnej komunikácii
1km na cestu 1. triedy I/77

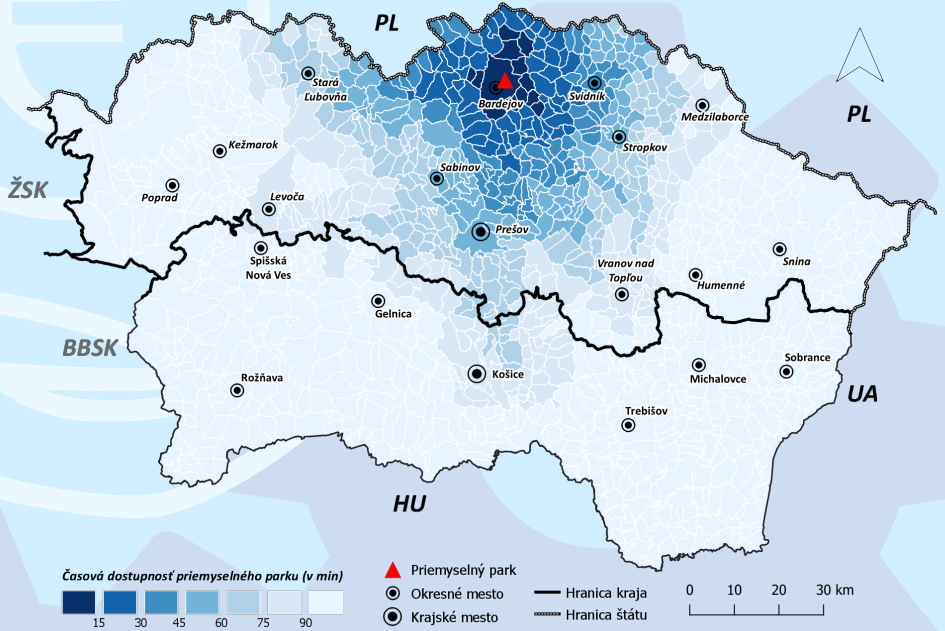
Prístup k diaľnici
50 km



Prístup k železnici
<1 km



Počet obyvateľov bývajúcich
v dochádzkovej vzdialenosti do 45 min.
117 456



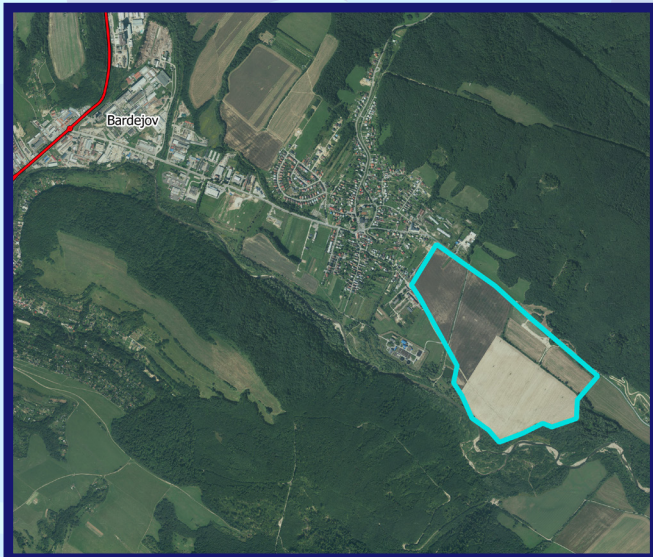
Energetické napojenie
plánované



Napojenie na vodu
plánované



Napojenie na kanalizáciu
plánované



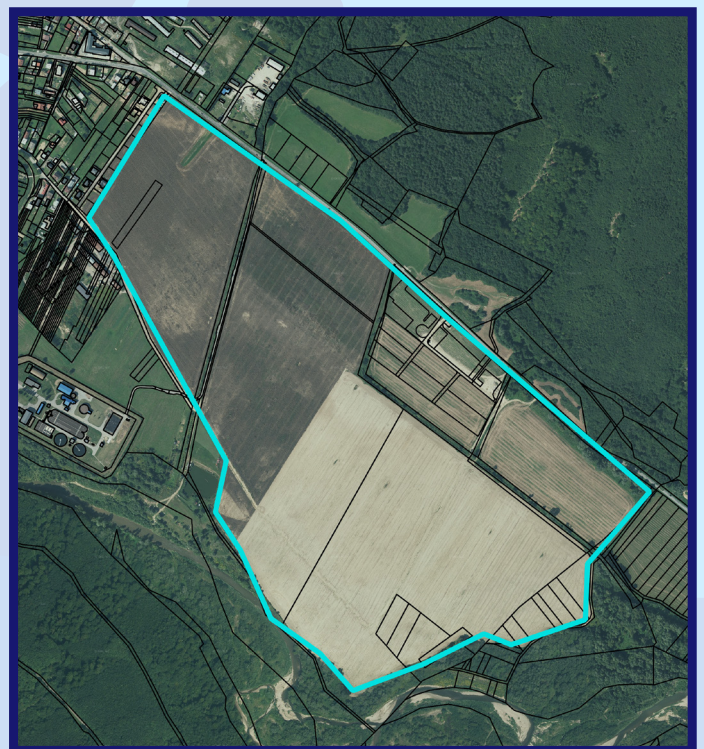
Typ vlastníctva
zmiešané

Pozemky a nehnuteľnosti
vo vlastníctve mesta
a súkromnej spoločnosti.



Rozloha
70 ha

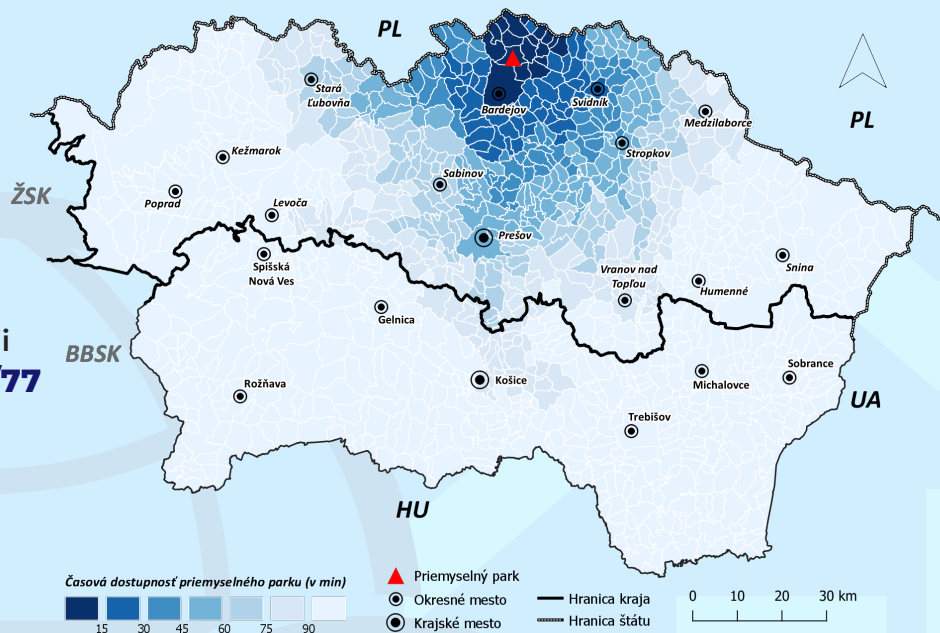
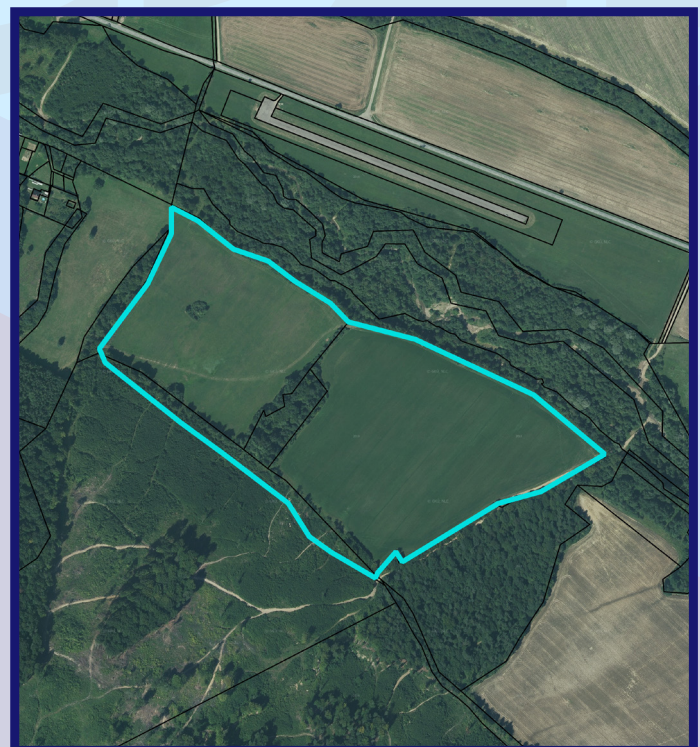
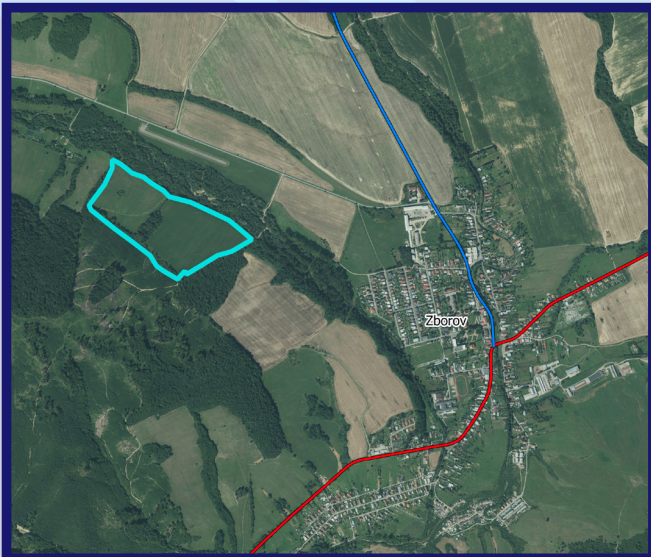
Volná plocha
70 ha
Možnosť rozšírenia
nie



Okres

BARDEJOV

49°22'17.3"N 21°17'22.9"E

**ČASOVÁ DOSTUPNOSŤ PARKU**Typ parku **POTENCIÁLNY**Prístup k cestnej komunikácii
500 m na cestu 1. triedy I/77Prístup k diaľnici
55 kmPrístup k železnici
10 kmPočet obyvateľov bývajúcich
v dochádzkovej vzdialenosti do 45 min.
103 060Energetické napojenie
plánovanéNapojenie na vodu
plánovanéNapojenie na kanalizáciu
plánovanéTyp vlastníctva
zmiešanéPozemky a nehnuteľnosti
vo vlastníctve mesta
a súkromnej spoločnosti.Rozloha
21,8 haVoľná plocha
21,8 haMožnosť rozšírenia
nie

HUMENNÉ



Rozloha okresu
754,24 km²

Počet obyvateľov okresu
59 535



EAO v okrese
38 360

Miera evidovanej nezamestnanosti
8,3%

Priemerná hrubá mesačná mzda
1 068 €



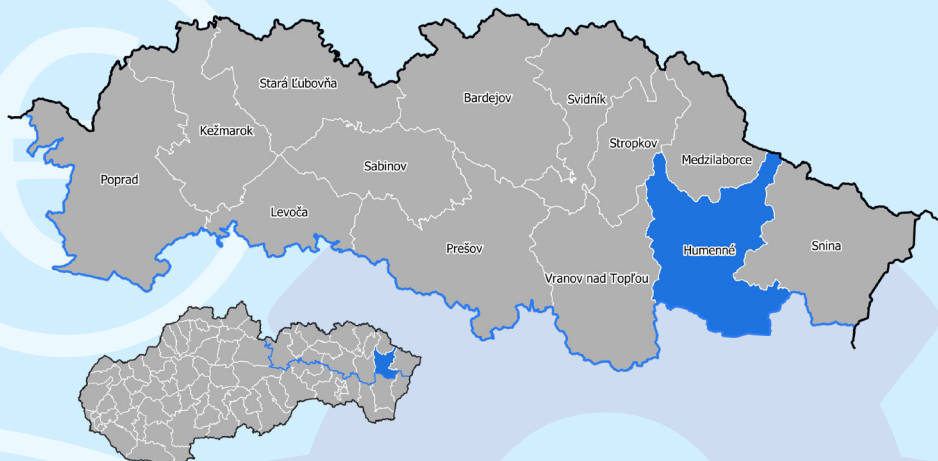
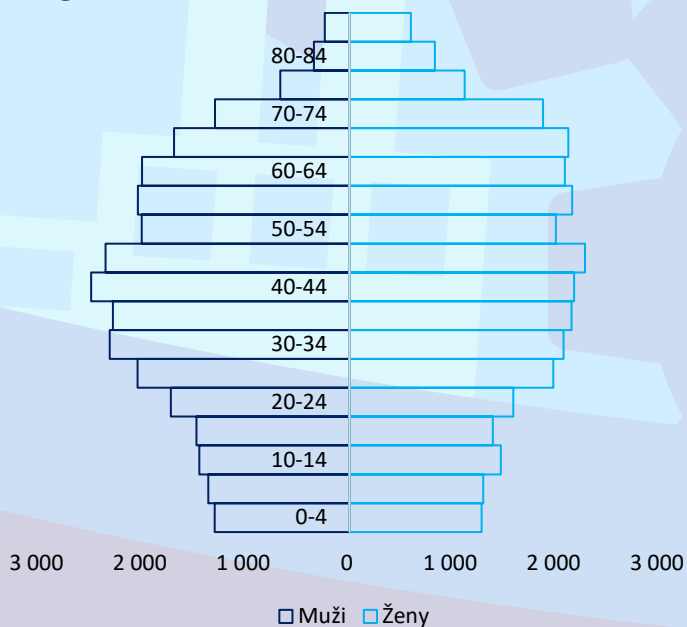
Počet škôl sekundárneho vzdelávania
11

Počet študentov sekundárneho vzdelávania
2 771

Počet študentov v duálnom vzdelávaní
36



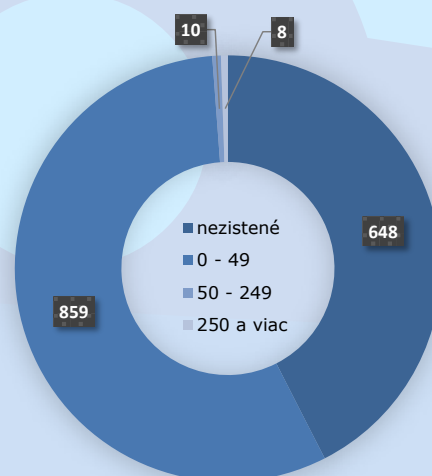
VEKOVÁ PYRAMÍDA



ŠTRUKTÚRA PODNIKOV PODĽA KLASIFIKÁCIE EKONOMICKÝCH ČINNOSTÍ



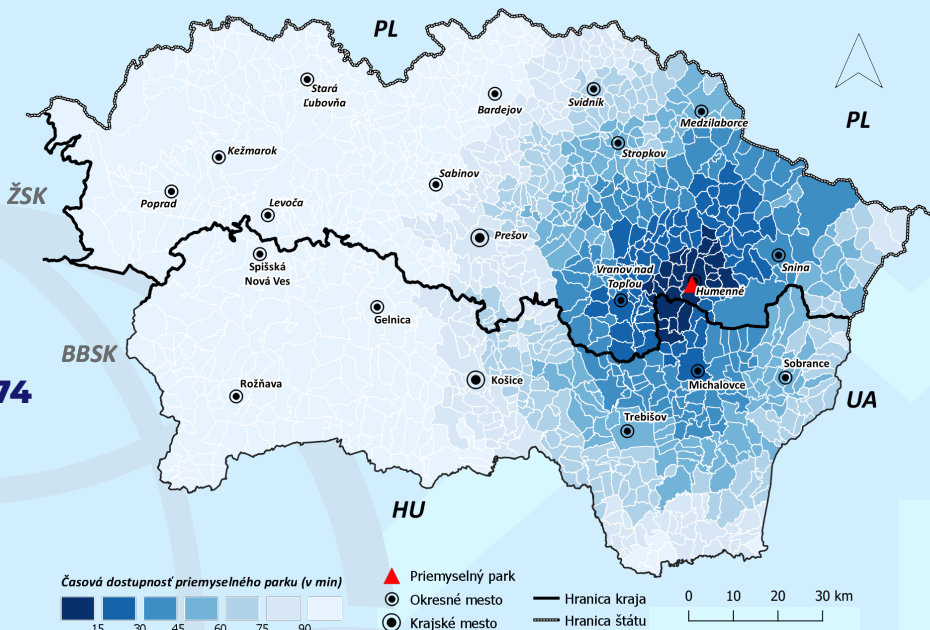
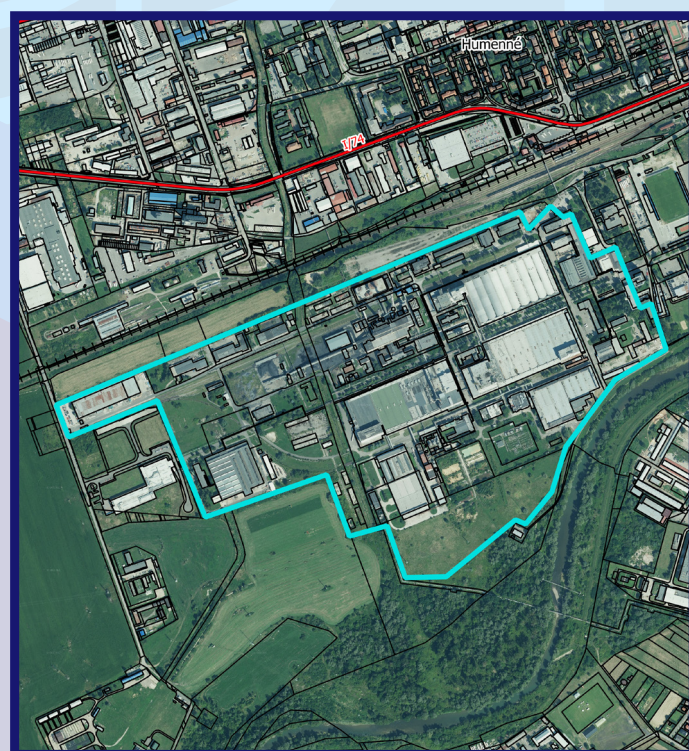
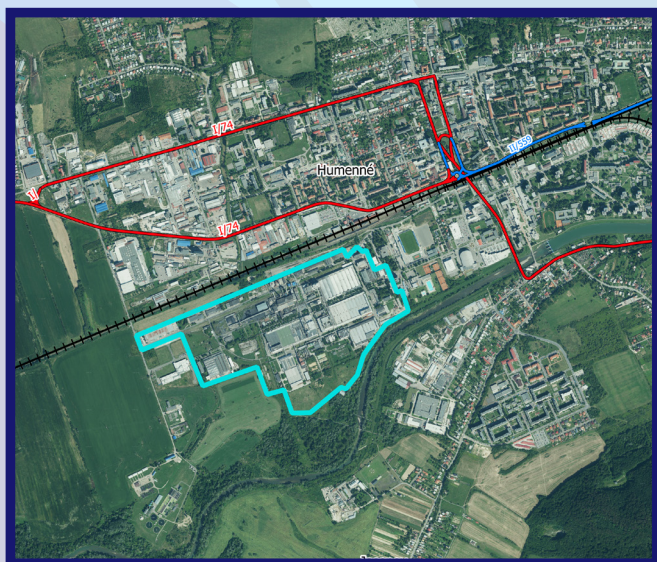
ŠTRUKTÚRA PODNIKOV PODĽA POČTU ZAMESTNANCOV



Okres

HUMENNÉ

48°55'32.5"N 21°53'51.9"E

**ČASOVÁ DOSTUPNOSŤ PARKU**Typ parku **HNEDÝ**Prístup k cestnej komunikácii
priamo na cestu 1. triedy I/74Prístup k diaľnici
70 kmPrístup k železnici
<1 kmPočet obyvateľov bývajúcich
v dochádzkovej vzdialenosti do 45 min.
254 590Energetické napojenie
70 MWNapojenie na vodu
áno, DN 300Napojenie na kanalizáciu
áno, DN 300Typ vlastníctva
súkromnéPozemky vo vlastníctve
fyzických osôb a súkrom-
ných spoločností.Rozloha
64 haVolná plocha
7 haMožnosť rozšírenia
áno

Okres

HUMENNÉ

48°55'23.8"N 21°53'12.6"E



ČASOVÁ DOSTUPNOŠŤ PARKU

Typ parku **ZELENÝ**



Prístup k cestnej komunikácii
priamo na cestu 1. triedy I/74

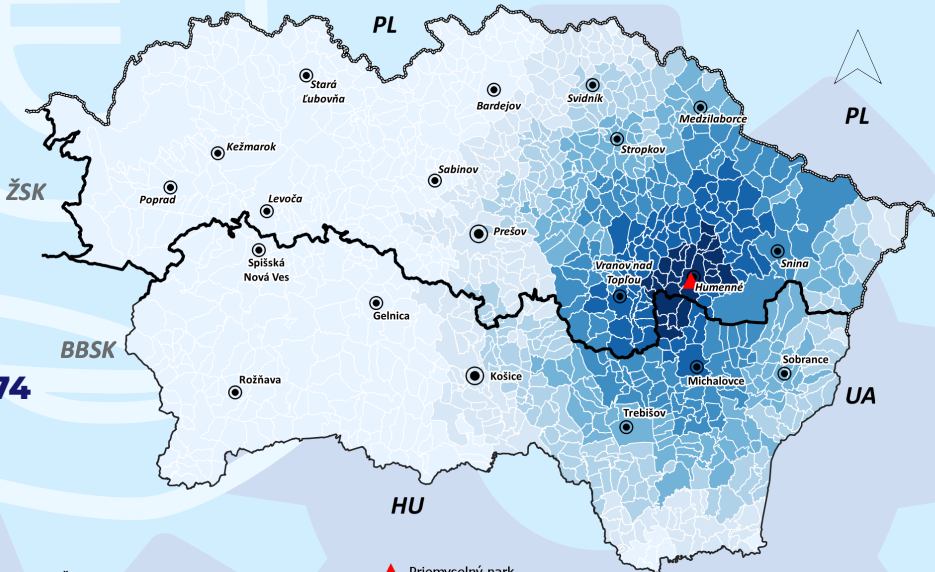
Prístup k diaľnici
70 km



Prístup k železnici
<1 km



Počet obyvateľov bývajúcich
v dochádzkovej vzdialenosti do 45 min.
254 590



Časová dostupnosť priemyselného parku (v min)



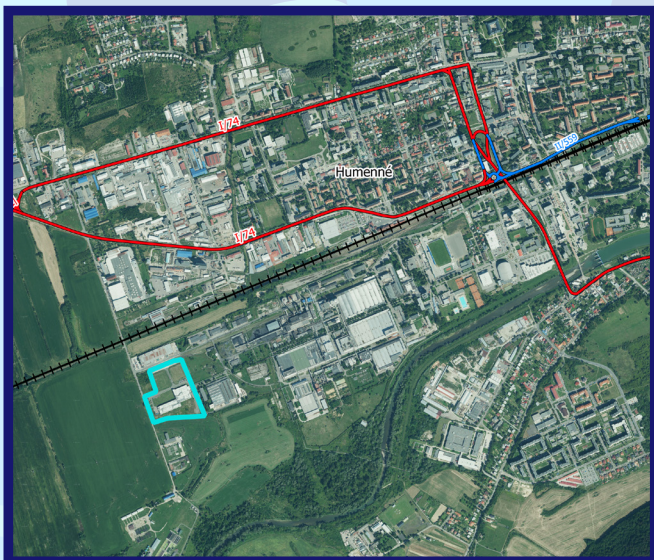
Energetické napojenie
0,6 MW



Napojenie na vodu
áno, DN 100



Napojenie na kanalizáciu
áno, DN 300



Typ vlastníctva
obec

Pozemky a nehnuteľnosti
vo vlastníctve mesta.



Rozloha
5,4 ha

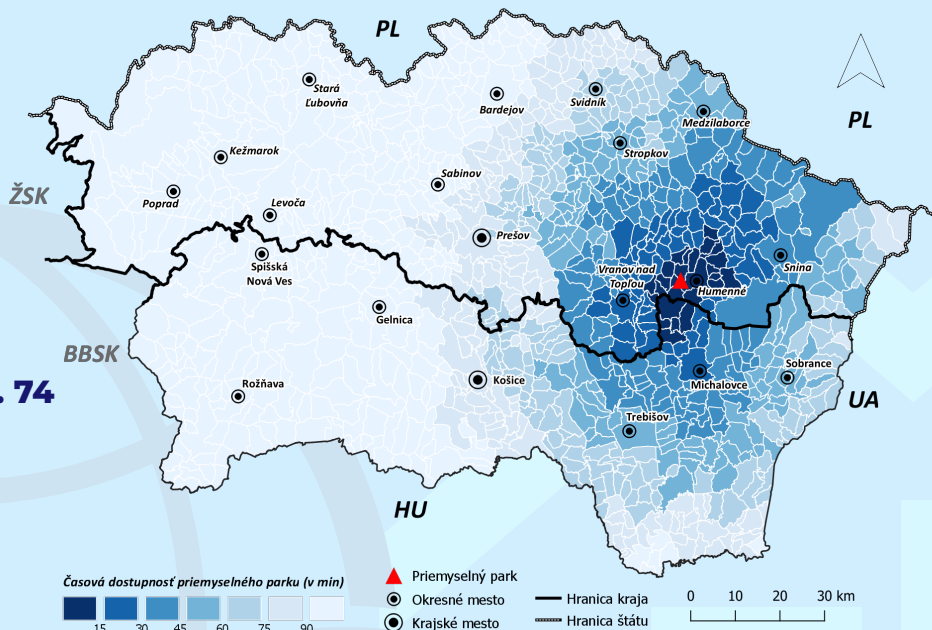
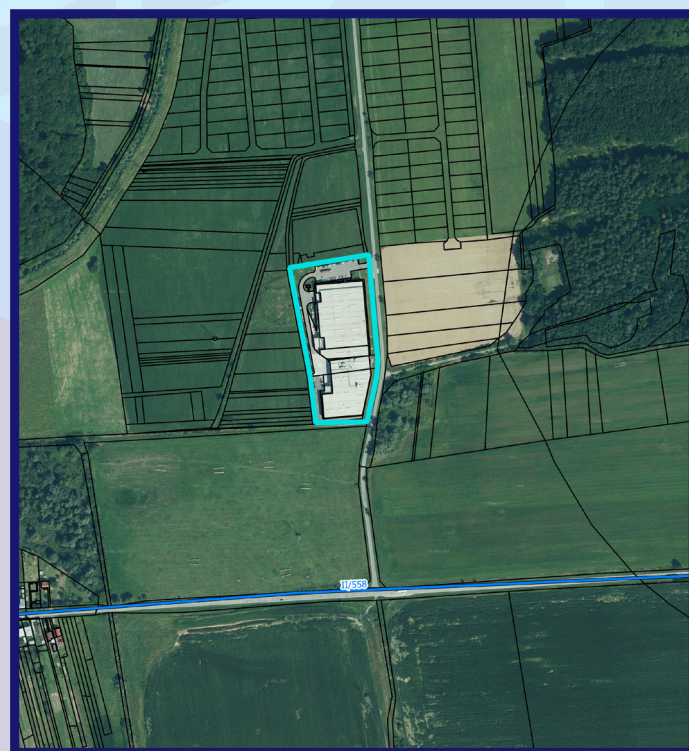
Volná plocha
0,5 ha

Možnosť rozšírenia
nie

Okres

HUMENNÉ

48°55'54.6"N 21°51'16.5"E

**ČASOVÁ DOSTUPNOSŤ PARKU**Typ parku **ZELENÝ**Prístup k cestnej komunikácii
priamo na cestu 2. triedy č. 74Prístup k diaľnici
58 kmPrístup k železnici
4 kmPočet obyvateľov bývajúcich
v dochádzkovej vzdialenosti do 45 min.
254 590Energetické napojenie
2,63 MWNapojenie na vodu
áno, DN 160Napojenie na kanalizáciu
áno, DN 250Typ vlastníctva
zmiešanéPozemky a nehnuteľnosti
vo vlastníctve mesta
a súkromnej spoločnosti.Rozloha
2,71 haVoľná plocha
0 haMožnosť rozšírenia
nie

Okres

HUMENNÉ

48°56'02.5"N 22°01'11.6"E



ČASOVÁ DOSTUPNOSŤ PARKU

Typ parku **POTENCIÁLNY**



Prístup k cestnej komunikácii
priamo na cestu 1. triedy I/74

Prístup k diaľnici
65 km

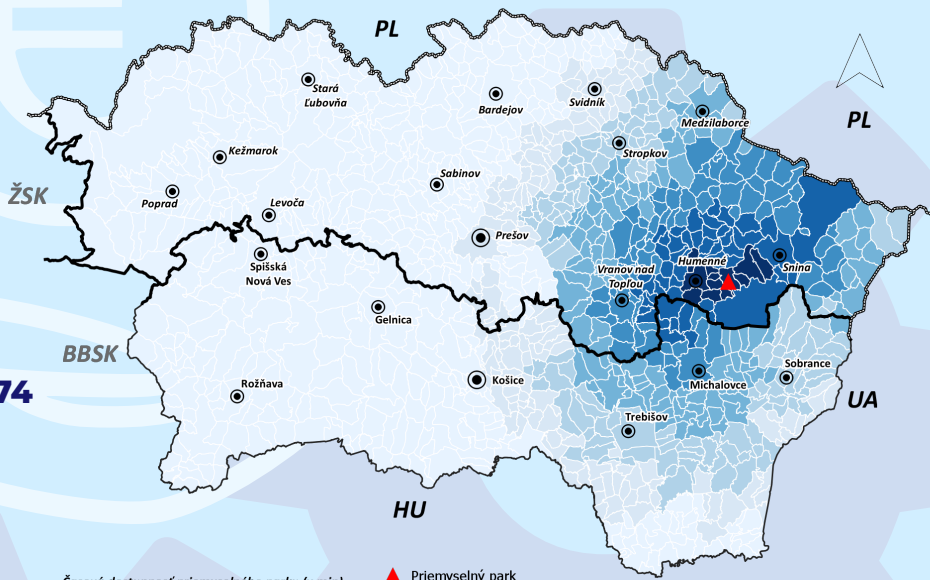


Prístup k železnici
<1 km



Počet obyvateľov bývajúcich
v dochádzkovej vzdialenosti do 45 min.

196 178



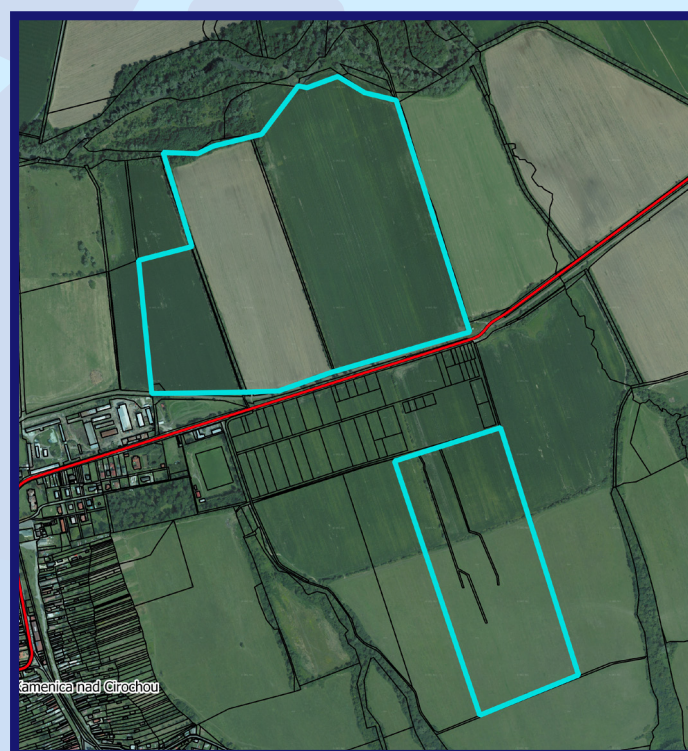
Energetické napojenie
plánované



Napojenie na vodu
plánované



Napojenie na kanalizáciu
plánované



Typ vlastníctva
zmiešané

Pozemky a nehnuteľnosti
vo vlastníctve mesta
a súkromnej spoločnosti.



Rozloha
7,5 ha

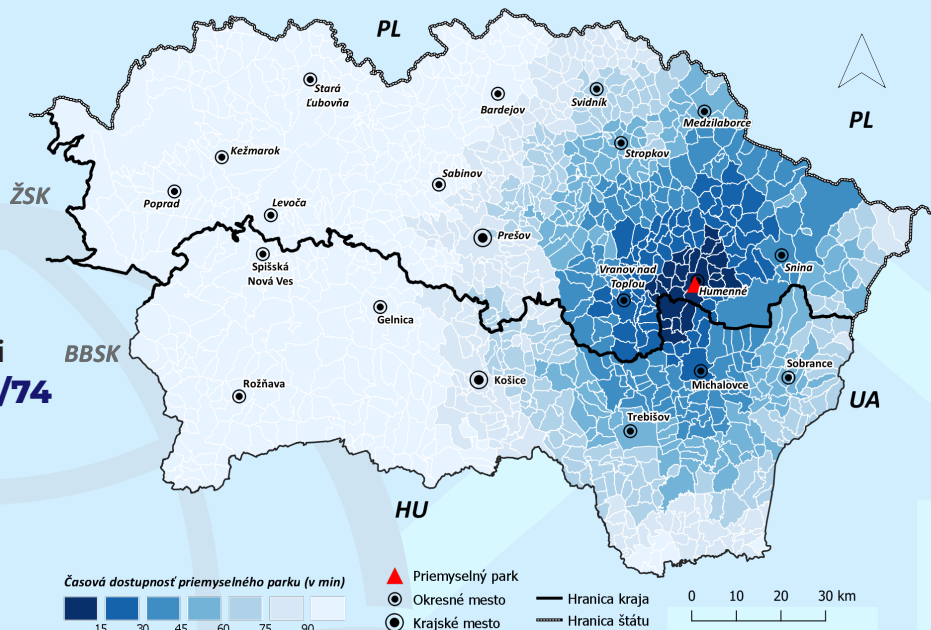
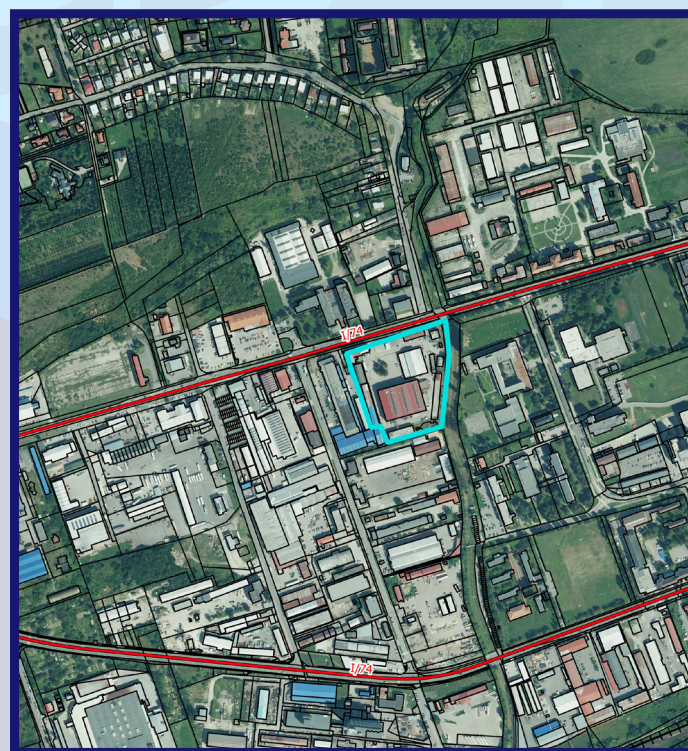
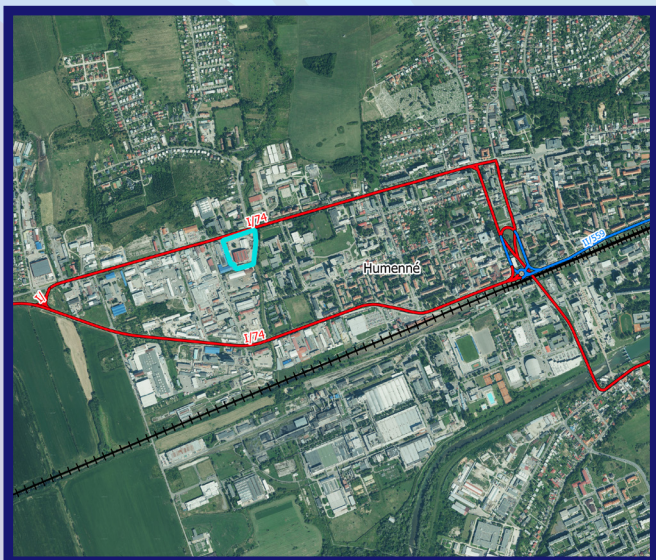
Volná plocha
7,5 ha

Možnosť rozšírenia
nie

Okres

HUMENNÉ

48°55'59.6"N 21°53'20.3"E

**ČASOVÁ DOSTUPNOSŤ PARKU**Typ parku **HNEDÝ**Prístup k cestnej komunikácii
priamo na cestu 1. triedy I/74Prístup k diaľnici
70 kmPrístup k železnici
<1 kmPočet obyvateľov bývajúcich
v dochádzkovej vzdialenosti do 45 min.
254 590Energetické napojenie
1,2 MWNapojenie na vodu
áno, DN 100Napojenie na kanalizáciu
áno, DN 300Typ vlastníctva
súkromnýNa predaj sa ponúka stro-
járska hala a voľné pries-
tory okolo nej.Rozloha
2 haVoľná plocha
2 haMožnosť rozšírenia
nie

KEŽMAROK



Rozloha okresu
629,88 km²

Počet obyvateľov okresu
74 232



EAO v okrese
32 424

Miera evidovanej nezamestnanosti
17,33%

Priemerná hrubá mesačná mzda
1 001 €



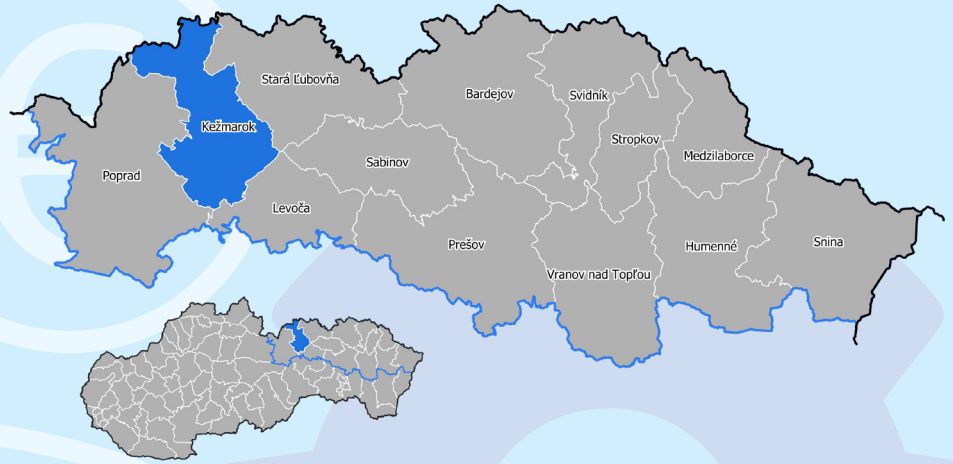
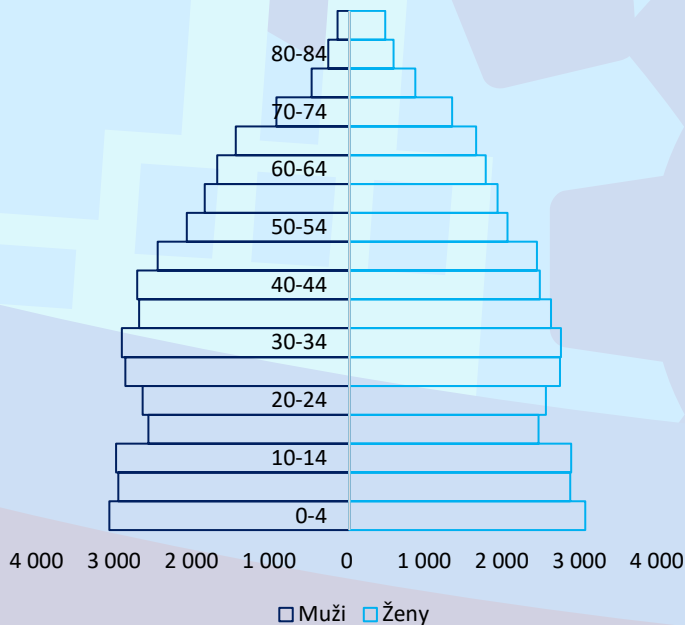
Počet škôl sekundárneho vzdelávania
9

Počet študentov sekundárneho vzdelávania
2 110

Počet študentov v duálnom vzdelávaní
58



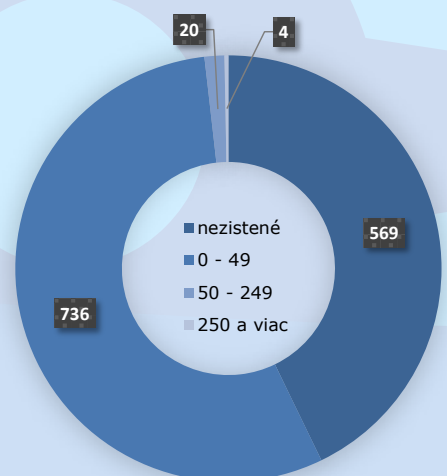
VEKOVÁ PYRAMÍDA



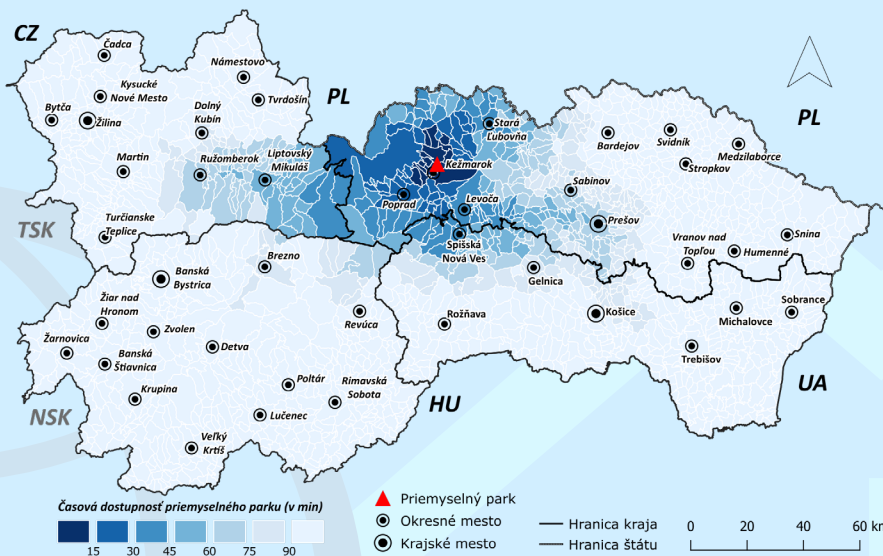
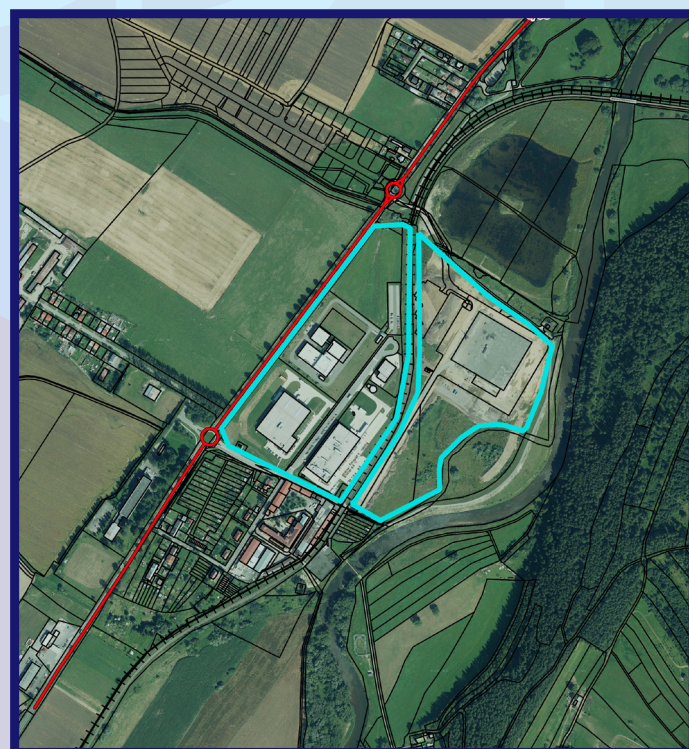
ŠTRUKTÚRA PODNIKOV PODĽA KLASIFIKÁCIE EKONOMICKÝCH ČINNOSTÍ



ŠTRUKTÚRA PODNIKOV PODĽA POČTU ZAMESTNANCOV



Okres

KEŽMAROK 49°07'55.7"N 20°24'32.5"E**ČASOVÁ DOSTUPNOSŤ PARKU**Typ parku **ZELENÝ**Prístup k cestnej komunikácii
<1 km na cestu 1. triedy I/66Prístup k diaľnici
12 kmPrístup k železnici
4 kmPočet obyvateľov bývajúcich
v dochádzkovej vzdialenosti do 45 min.
299 568Energetické napojenie
0,5 MWNapojenie na vodu
áno, DN 250Napojenie na kanalizáciu
áno, DN 300Typ vlastníctva
zmiešanéPozemky a nehnuteľnosti
vo vlastníctve mesta
a súkromnej spoločnosti.Rozloha
17,6 haVoľná plocha
0 haMožnosť rozšírenia
nie

VEĽKÁ LOMNICA

3

Okres

KEŽMAROK 49°06'20.9"N 20°20'33.3"E



ČASOVÁ DOSTUPNOŠŤ PARKU

Typ parku **ZELENÝ**



Prístup k cestnej komunikácii
primo na cestu 1. triedy I/66

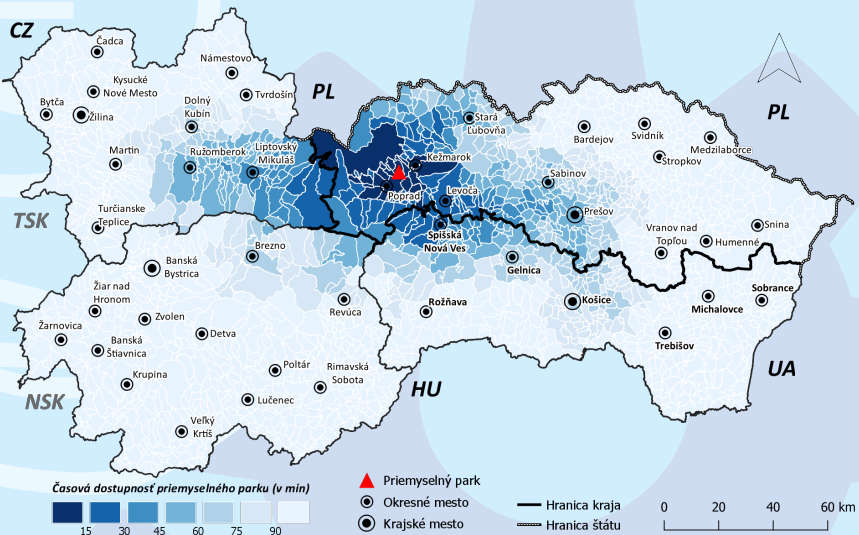
Prístup k diaľnici
4 km



Prístup k železnici
<1 km



Počet obyvateľov bývajúcich
v dochádzkovej vzdialenosti do 45 min.
366 120



Energetické napojenie
10 MW



Napojenie na vodu
áno, DN 200



Napojenie na kanalizáciu
áno, DN 300



Typ vlastníctva
súkromné

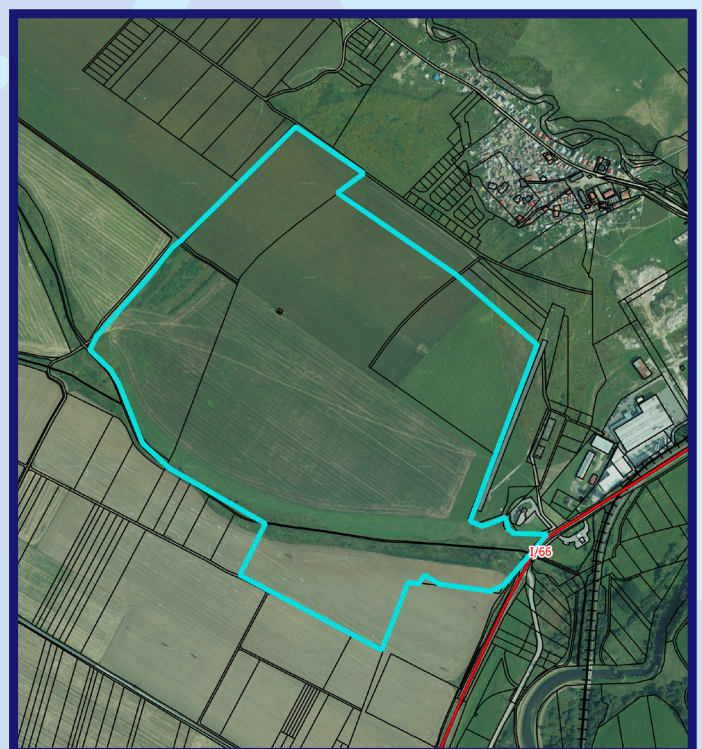
Pozemky v súkromnom
vlastníctve.



Rozloha
57 ha

Volná plocha
57 ha

Možnosť rozšírenia
áno



LEVOČA



Rozloha okresu
421 km²

Počet obyvateľov okresu
33 127



EAO v okrese
15 578

Miera evidovanej nezamestnanosti
10,61%

Priemerná hrubá mesačná mzda
1 156 €



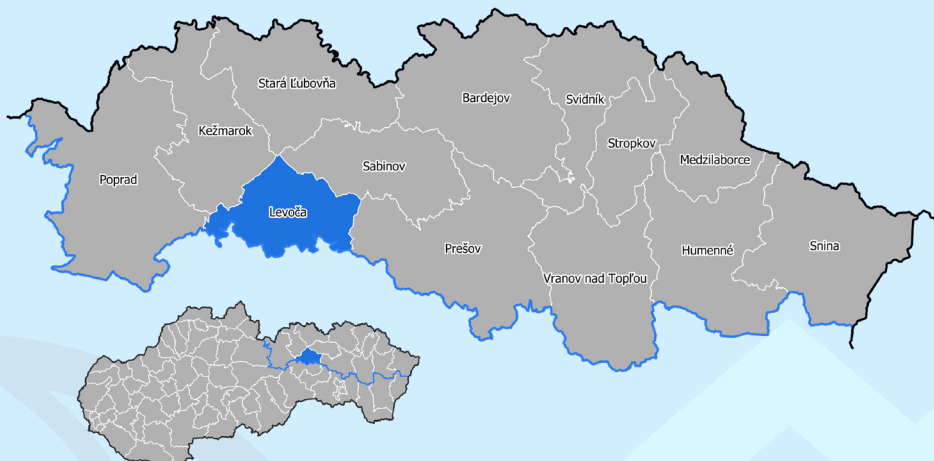
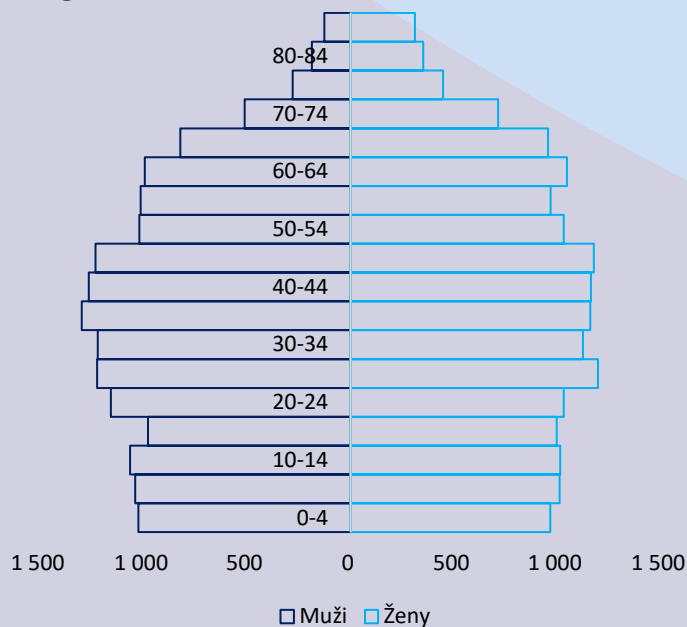
Počet škôl sekundárneho vzdelávania
9

Počet študentov sekundárneho vzdelávania
1 677

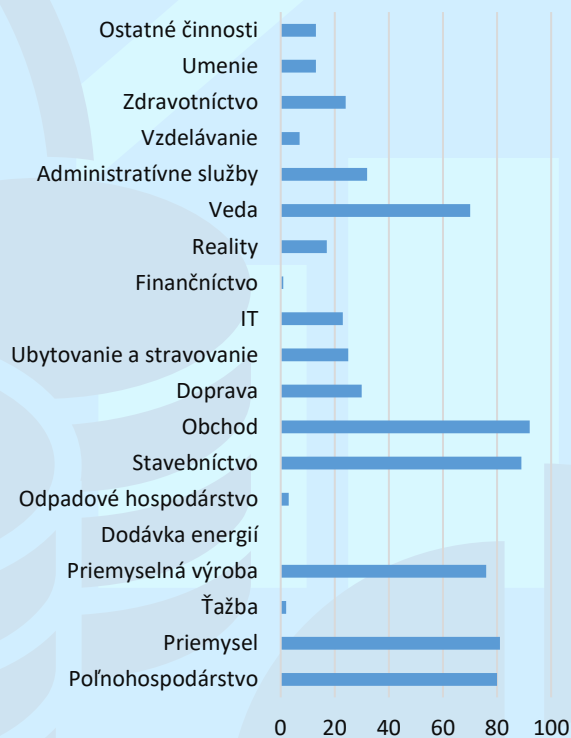
Počet študentov v duálnom vzdelávaní
2



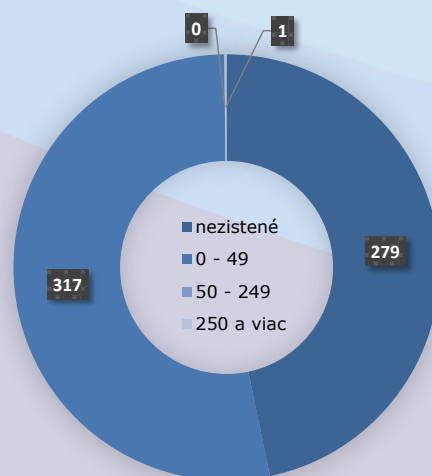
VEKOVÁ PYRAMÍDA



ŠTRUKTÚRA PODNIKOV PODĽA KLASIFIKÁCIE EKONOMICKÝCH ČINNOSTÍ



ŠTRUKTÚRA PODNIKOV PODĽA POČTU ZAMESTNANCOV



Okres

LEVOČA

49°00'38.9"N 20°35'15.5"E



ČASOVÁ DOSTUPNOŠŤ PARKU

Typ parku **HNEDÝ**



Prístup k cestnej komunikácii
priamo na cestu 2. triedy č. 533

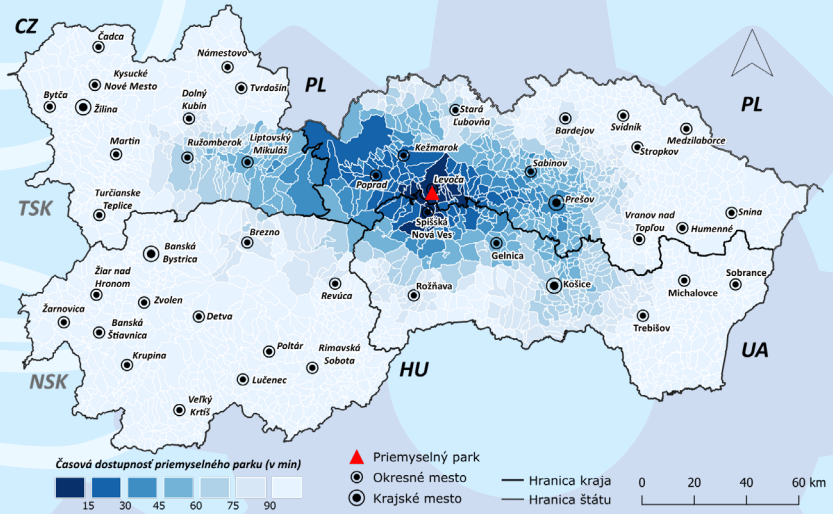
Prístup k diaľnici
2,5 km



Prístup k železnici
1 km



Počet obyvateľov bývajúcich
v dochádzkovej vzdialenosti do 45 min.
432 789



Energetické napojenie
1,2 MW



Napojenie na vodu
áno, DN 100



Napojenie na kanalizáciu
áno, DN 250



Typ vlastníctva
obec

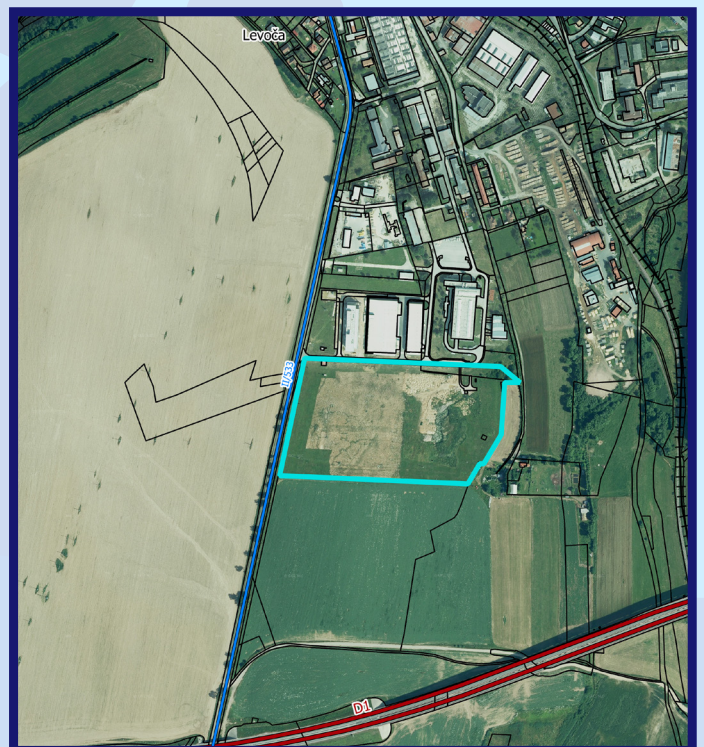
Pozemky a nehnuteľnosti
vo vlastníctve mesto.



Rozloha
6,5 ha

Volná plocha
2,7 ha

Možnosť rozšírenia
nie



MEDZILABORCE



Rozloha okresu
427,5 km²

Počet obyvateľov okresu
10 870



EAO v okrese
5 504

Miera evidovanej nezamestnanosti
13,62%

Priemerná hrubá mesačná mzda
1 096 €



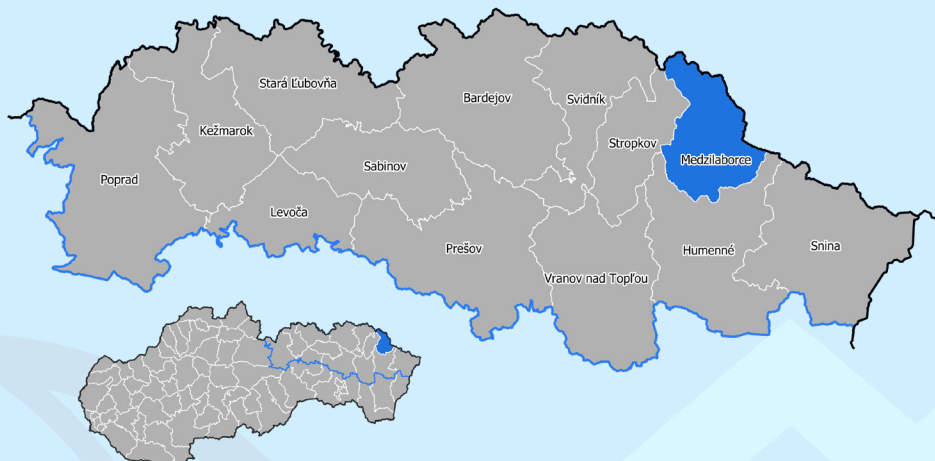
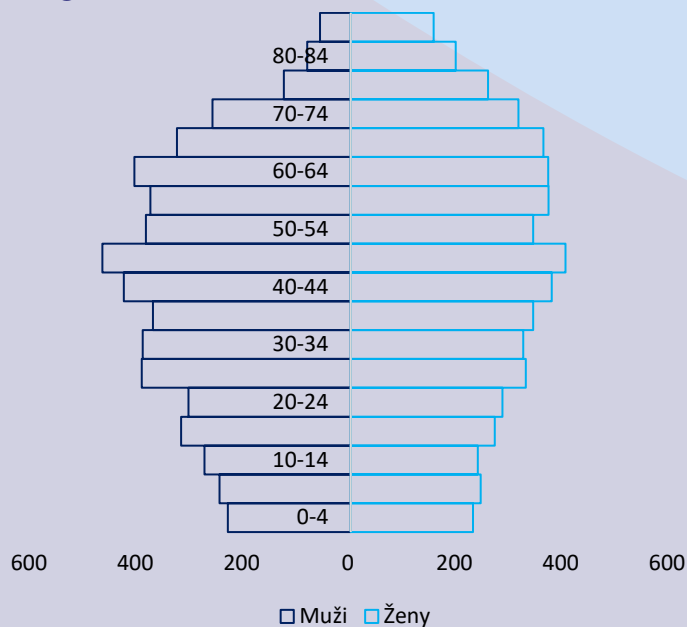
Počet škôl sekundárneho vzdelávania
2

Počet študentov sekundárneho vzdelávania
272

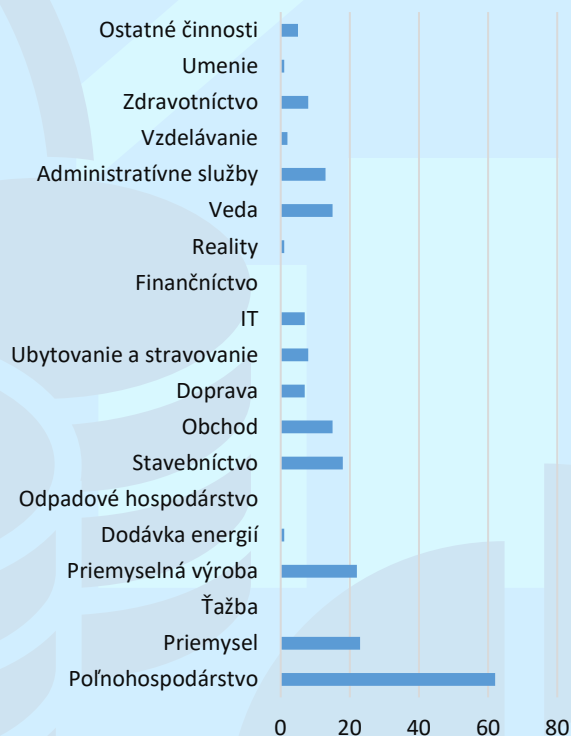
Počet študentov v duálnom vzdelávaní
12



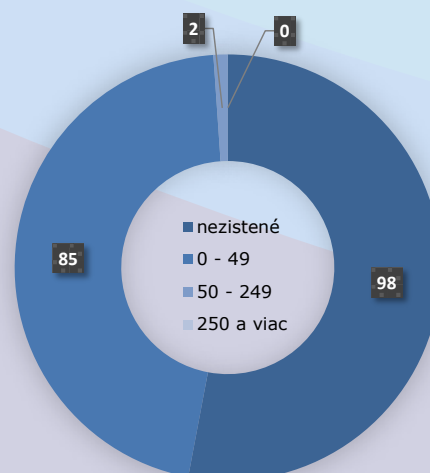
VEKOVÁ PYRAMÍDA



ŠTRUKTÚRA PODNIKOV PODĽA KLASIFIKÁCIE EKONOMICKÝCH ČINNOSTÍ



ŠTRUKTÚRA PODNIKOV PODĽA POČTU ZAMESTNANCOV



Okres

MEDZILABORCE

49°16'41.3"N 21°54'09.4"E



ČASOVÁ DOSTUPNOSŤ PARKU

Typ parku **ZELEŇÝ**



Prístup k cestnej komunikácii **BBSK**
priamo na cestu 2. 3 triedy č. 559

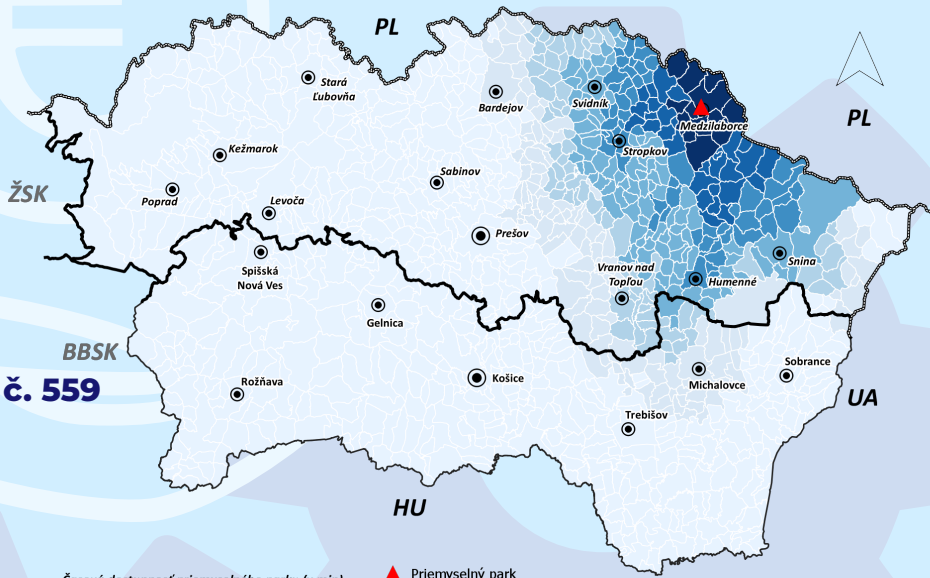
Prístup k diaľnici
85 km



Prístup k železnici
<1 km



Počet obyvateľov bývajúcich
v dochádzkovej vzdialenosti do 45 min.
74 943



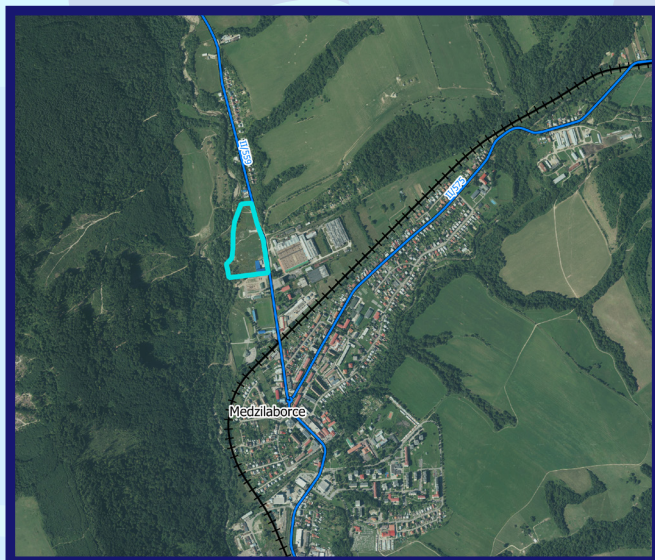
Energetické napojenie
22 MW



Napojenie na vodu
áno, DN 600



Napojenie na kanalizáciu
áno, DN 600



Typ vlastníctva
obec

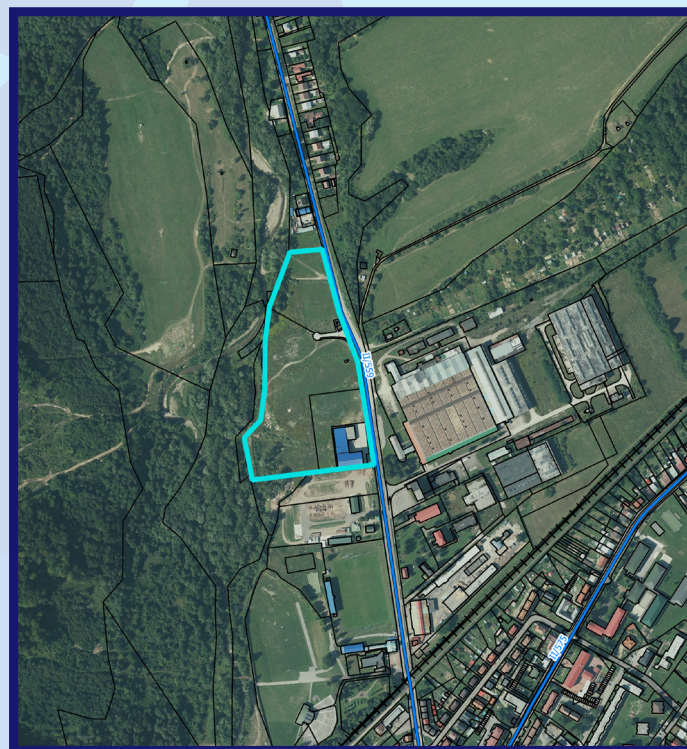
Pozemky a nehnuteľnosti
vo vlastníctve mesta.



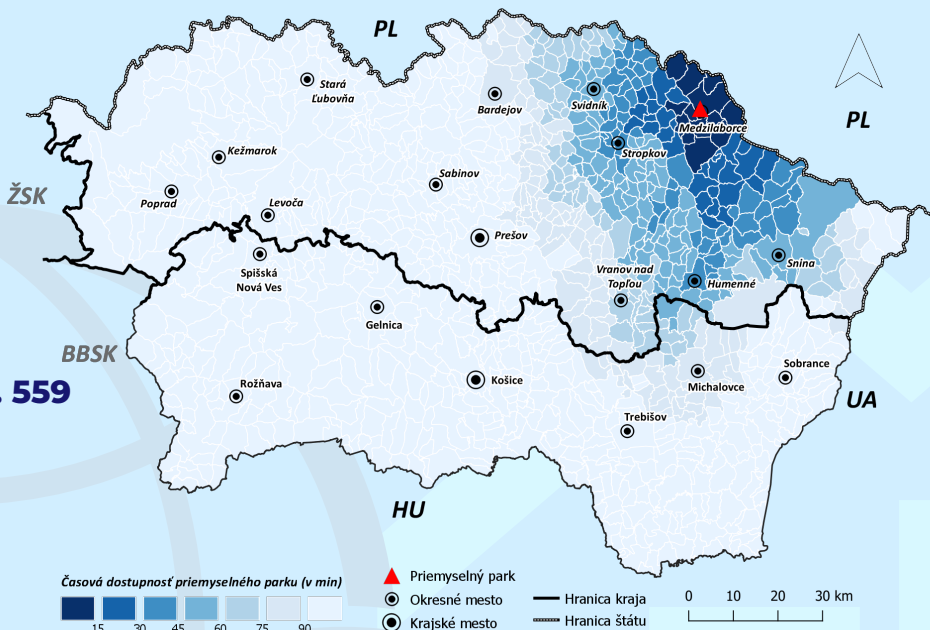
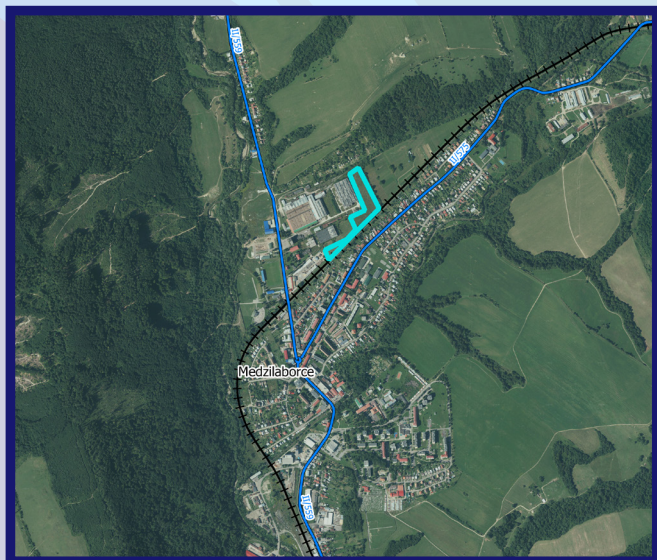
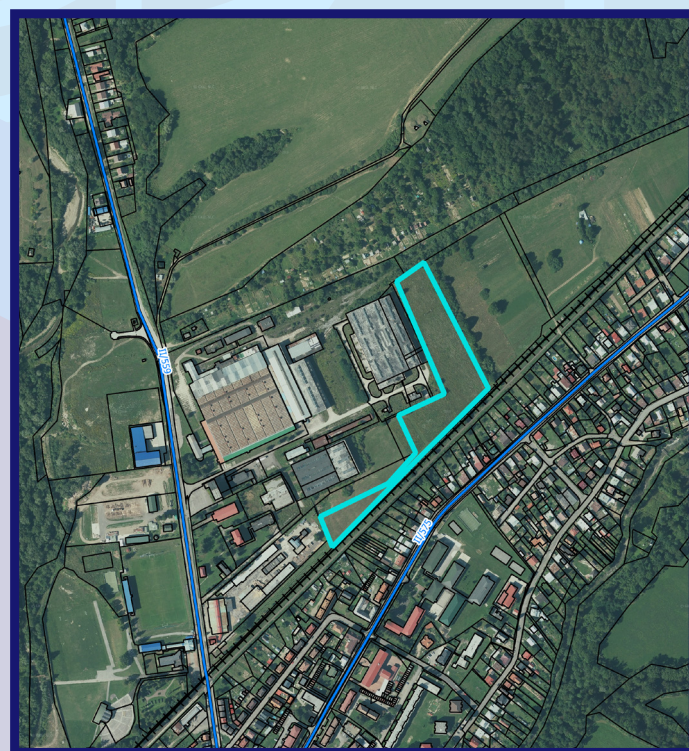
Rozloha
4,69 ha

Volná plocha
2 ha

Možnosť rozšírenia
nie



Okres

MEDZILABORCE 49°16'42.0"N 21°54'00.7"E**ČASOVÁ DOSTUPNOSŤ PARKU**Typ parku **POTENCIÁLNY**Prístup k cestnej komunikácii
priamo na cestu 2. triedy č. 559Prístup k diaľnici
85 kmPrístup k železnici
<500 mPočet obyvateľov bývajúcich
v dochádzkovej vzdialenosti do 45 min.
74 943**Energetické napojenie
plánované****Napojenie na vodu
plánované****Napojenie na kanalizáciu
plánované**Typ vlastníctva
zmiešanéPozemky a nehnuteľnosti
vo vlastníctve mesta
a súkromnej spoločnosti.Rozloha
21 haVoľná plocha
21 haMožnosť rozšírenia
nie

POPRAJ



Rozloha okresu
1 104,65 km²

Počet obyvateľov okresu
102 469



EAO v okrese
53 918

Miera evidovanej nezamestnanosti
7,03%

Priemerná hrubá mesačná mzda
1 197 €



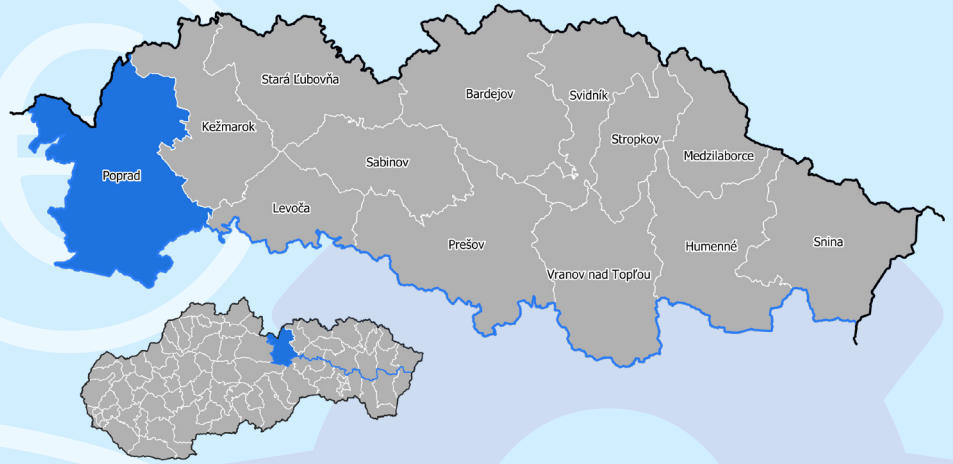
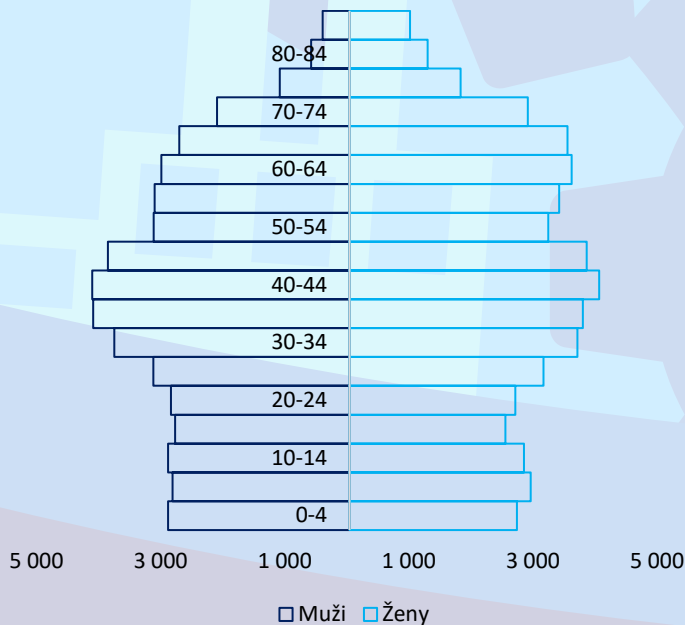
Počet škôl sekundárneho vzdelávania
18

Počet študentov sekundárneho vzdelávania
5 258

Počet študentov v duálnom vzdelávaní
323



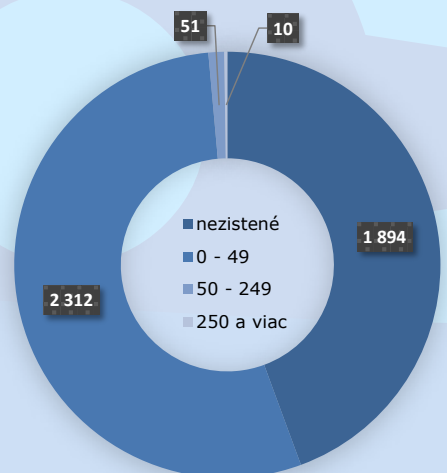
VEKOVÁ PYRAMÍDA



ŠTRUKTÚRA PODNIKOV PODĽA KLASIFIKÁCIE EKONOMICKÝCH ČINNOSTÍ



ŠTRUKTÚRA PODNIKOV PODĽA POČTU ZAMESTNANCOV



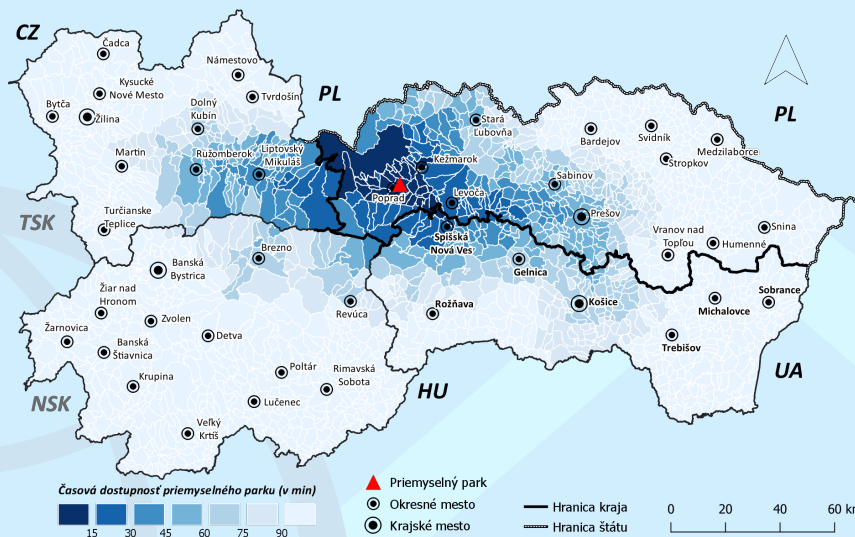
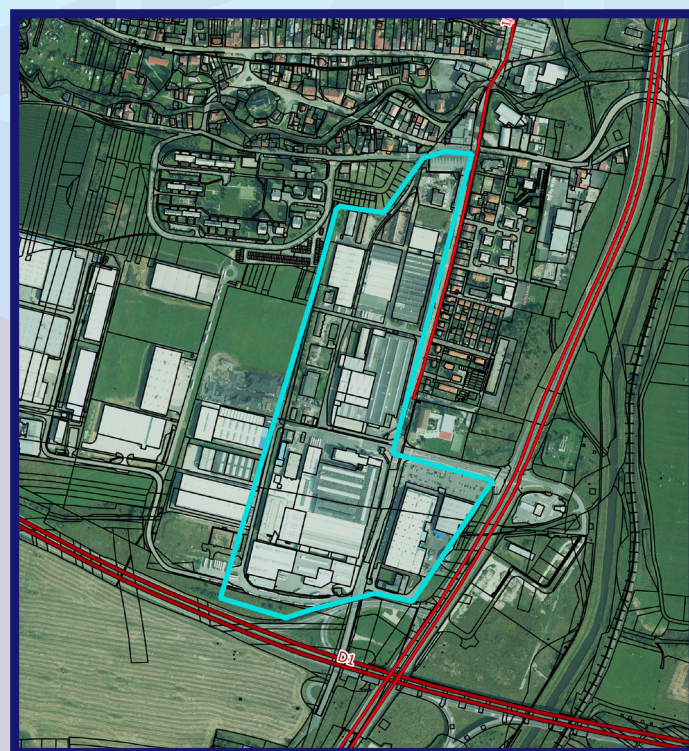
Okres

POP RAD

49°04'40.4"N 20°18'43.2"E



ČASOVÁ DOSTUPNOSŤ PARKU

Typ parku **ZELENÝ**Prístup k cestnej komunikácii
<1 km na diaľnicu D1 po miestnej komunikáciiPrístup k diaľnici
<1 kmPrístup k železnici
1,6 kmPočet obyvateľov bývajúcich
v dochádzkovej vzdialenosti do 45 min.**401 991**Typ vlastníctva
zmiešanéPozemky vo vlastníctve
mesta a SPF.Rozloha
21,09 haVoľná plocha
12 haMožnosť rozšírenia
nieEnergetické napojenie
7,8 MWNapojenie na vodu
áno, DN 250Napojenie na kanalizáciu
áno, DN 200

SVIT - CHEMOSVIT

1

Okres

POPRAD

49°03'20.9"N 20°10'43.7"E



ČASOVÁ DOSTUPNOSŤ PARKU

Typ parku **HNEDÝ**



Prístup k cestnej komunikácii
priamo na cestu 1. triedy I/18

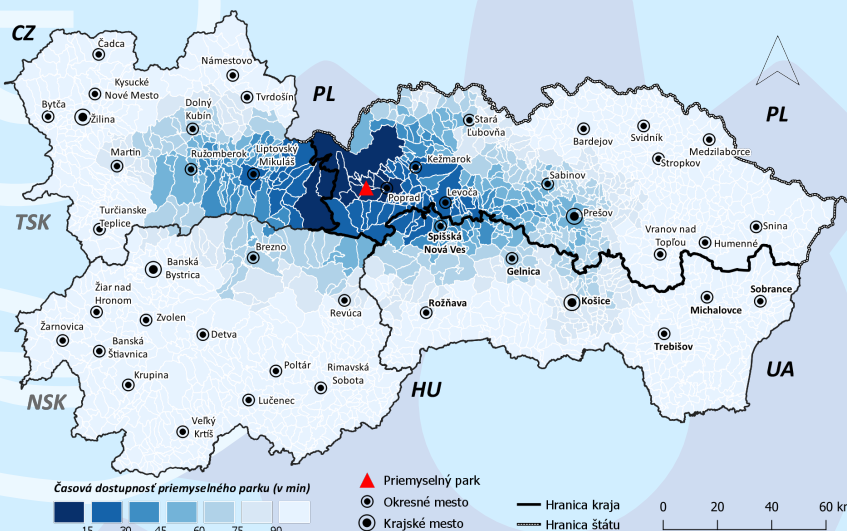
Prístup k diaľnici
1 km



Prístup k železnici
1,5 km



Počet obyvateľov bývajúcich
v dochádzkovej vzdialenosti do 45 min.
359 879



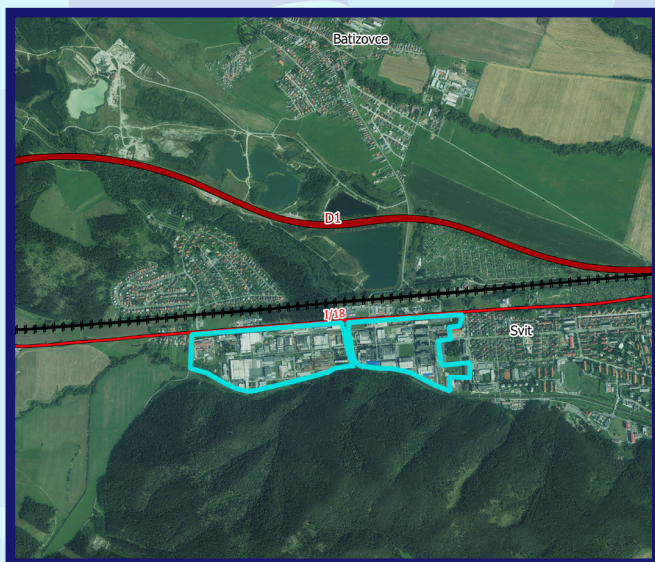
Energetické napojenie
70 MW



Napojenie na vodu
áno, DN 300



Napojenie na kanalizáciu
áno, DN 300



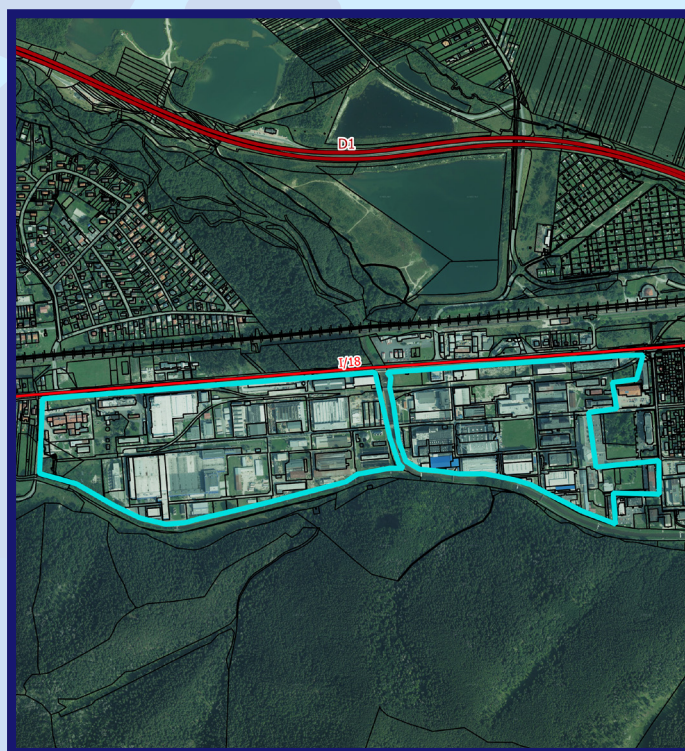
Typ vlastníctva
súkromné

Pozemky a nehnuteľnosti
vo vlastníctve fyzických
osôb a súkromných
spoločností.



Rozloha
58 ha

Volná plocha
0,5 ha
Možnosť rozšírenia
nie



PREŠOV



Rozloha okresu
933,96 km²

Počet obyvateľov okresu
173 187



EAO v okrese
84 027

Miera evidovanej nezamestnanosti
8,94%

Priemerná hrubá mesačná mzda
1 155 €



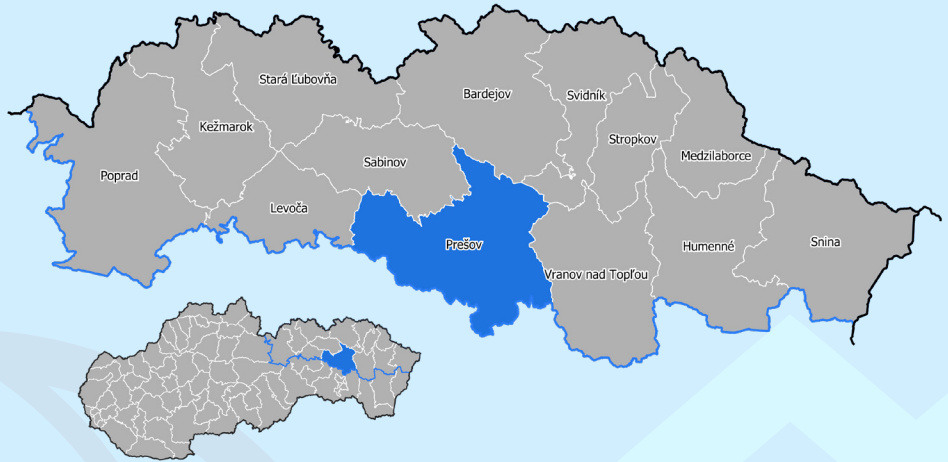
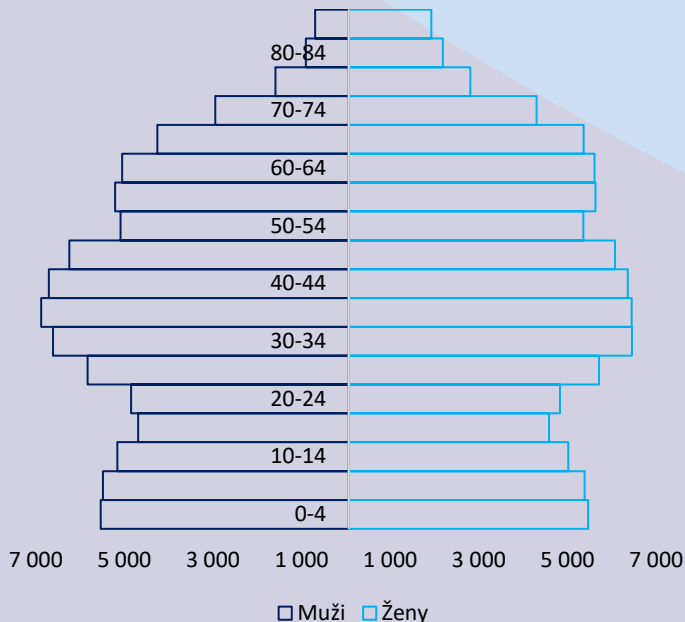
Počet škôl sekundárneho vzdelávania
37

Počet študentov sekundárneho vzdelávania
10 478

Počet študentov v duálnom vzdelávaní
512



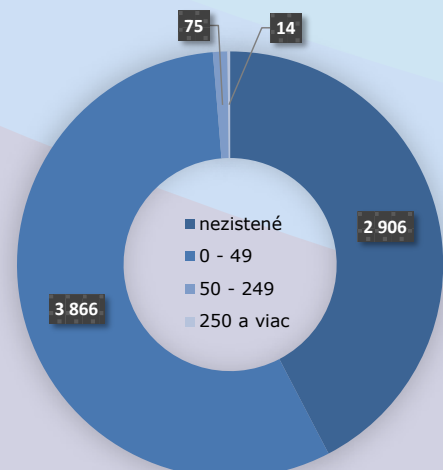
VEKOVÁ PYRAMÍDA



ŠTRUKTÚRA PODNIKOV PODĽA KLASIFIKÁCIE EKONOMICKÝCH ČINNOSTÍ



ŠTRUKTÚRA PODNIKOV PODĽA POČTU ZAMESTNANCOV



Okres

PREŠOV

49°01'52.0"N 21°18'00.8"E



ČASOVÁ DOSTUPNOSŤ PARKU

Typ parku **ZELENÝ**



Prístup k cestnej komunikácii
primo na cestu 1. triedy I/18

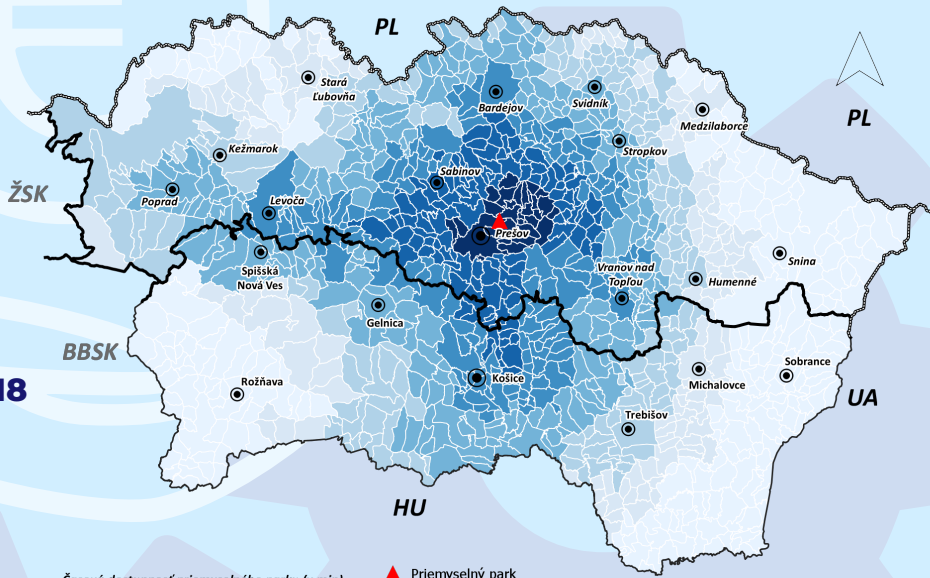
Prístup k diaľnici
3 km



Prístup k železnici
3 km



Počet obyvateľov bývajúcich
v dochádzkovej vzdialenosti do 45 min.
650 764



Časová dostupnosť priemyselného parku (v min)

15	30	45	60	75	90
----	----	----	----	----	----



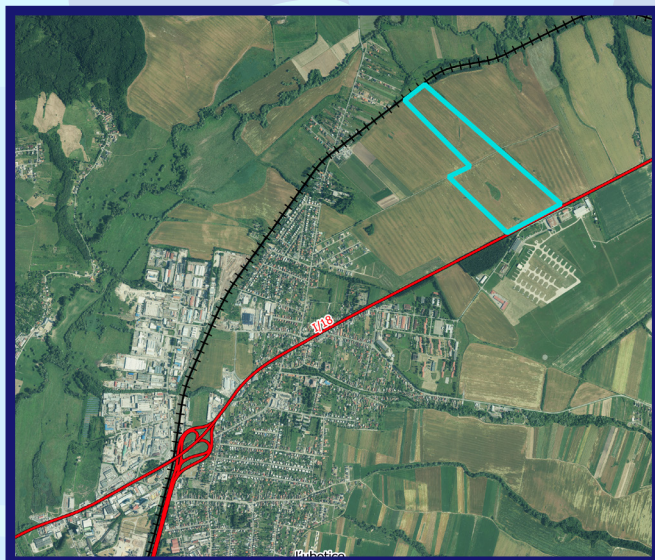
Energetické napojenie
20 MW



Napojenie na vodu
áno, DN 90



Napojenie na kanalizáciu
áno, DN 300



Typ vlastníctva
súkromné

Pozemky vo vlastníctve
súkromnej firmy.



Rozloha
45 ha

Volná plocha
45 ha

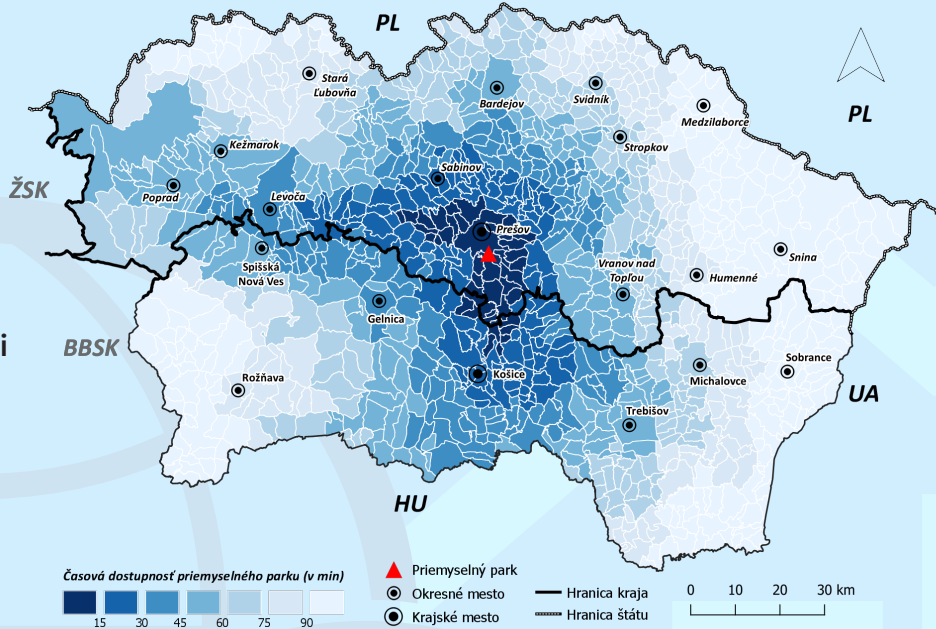
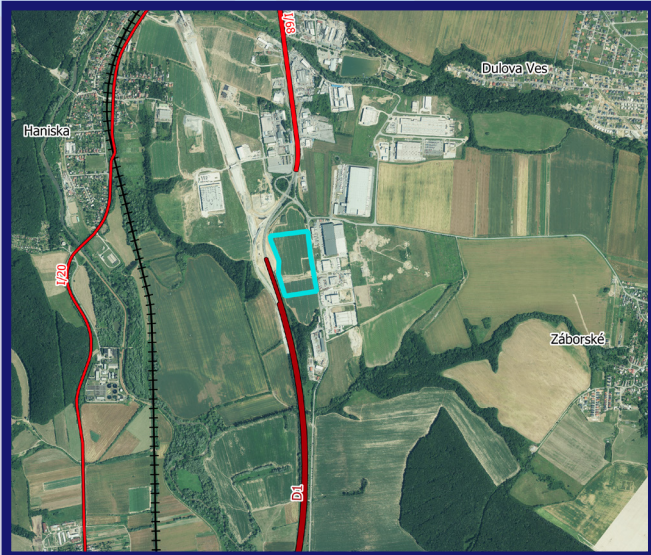
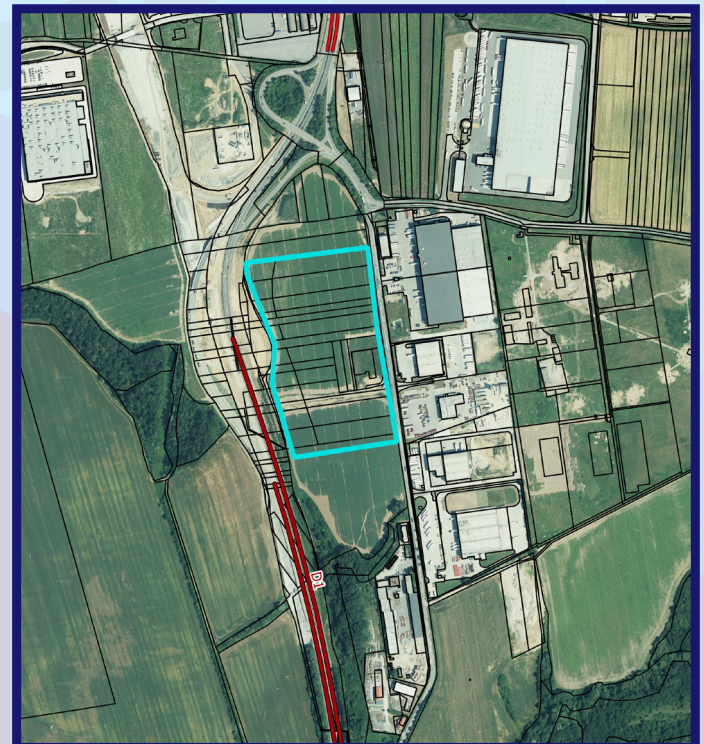
Možnosť rozšírenia
áno



Okres

PREŠOV

48°56'50.4"N 21°15'32.3"E

**ČASOVÁ DOSTUPNOSŤ PARKU**Typ parku **ZELENÝ**Prístup k cestnej komunikácii
500 m na diaľnicu D1Prístup k diaľnici
500 mPrístup k železnici
2 kmPočet obyvateľov bývajúcich
v dochádzkovej vzdialenosti do 45 min.
670 635Energetické napojenie
7 MWNapojenie na vodu
áno, DN 300Napojenie na kanalizáciu
áno, DN 700Typ vlastníctva
zmiešanéPozemky vo vlastníctve
obce, SPF a súkromnej
spoločnosti.Rozloha
8,53 haVoľná plocha
2,5 haMožnosť rozšírenia
nie

Okres

PREŠOV

48°57'25.3"N 21°15'50.0"E



ČASOVÁ DOSTUPNOSŤ PARKU

Typ parku **ZELEŇÝ**



Prístup k cestnej komunikácii
<1 km na diaľnicu D1 po miestnej komunikácii

Prístup k diaľnici
<1 km

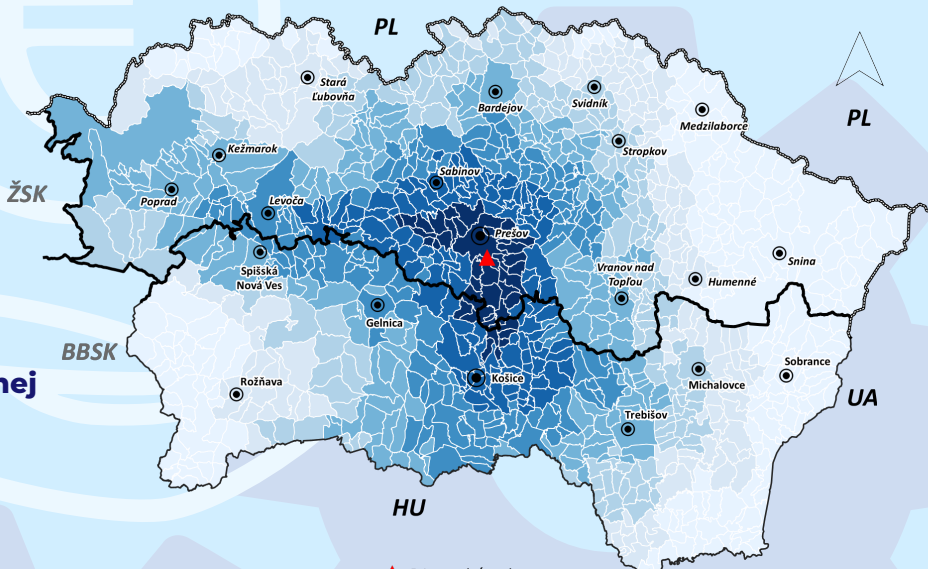


Prístup k železnici
2 km



Počet obyvateľov bývajúcich
v dochádzkovej vzdialenosti do 45 min.

670 635



Časová dostupnosť priemyselného parku (v min)



▲ Priemyselný park
● Okresné mesto
● Krajské mesto

— Hranica kraja
- - - Hranica štátu

0 10 20 30 km



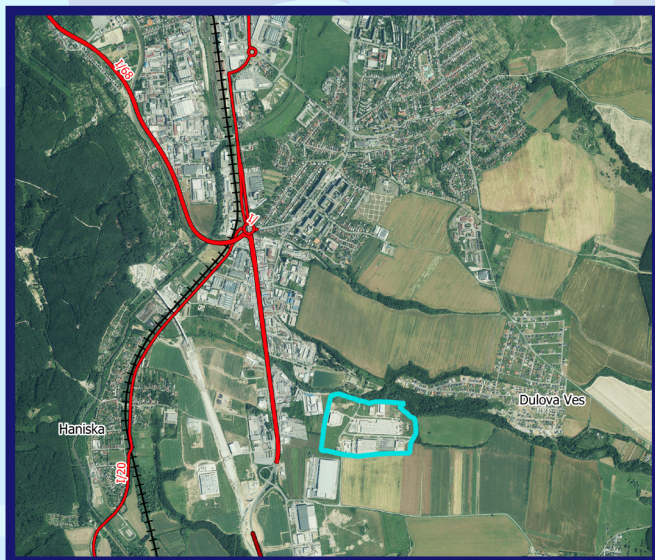
Energetické napojenie
10,3 MW



Napojenie na vodu
áno, DN 200



Napojenie na kanalizáciu
áno, DN 400



Typ vlastníctva
zmiešané

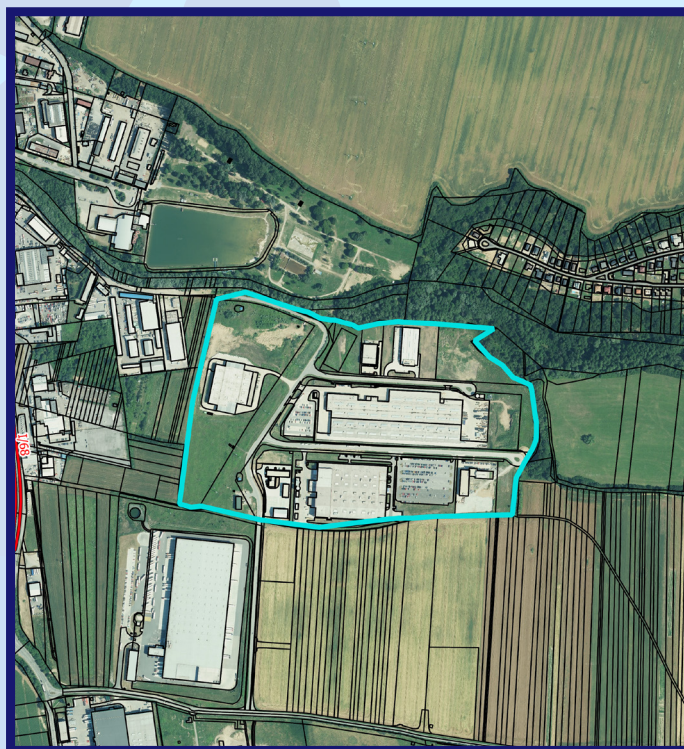
Pozemky vo vlastníctve
fyzických osôb a súkromných spoločností.



Rozloha
24,63 ha

Volná plocha
5,69 ha

Možnosť rozšírenia
nie



11 PREŠOV – GRÓFSKE (OKOLIE)

Okres
PREŠOV

49°01'52.0"N 21°18'00.8"E



ČASOVÁ DOSTUPNOSŤ PARKU

Typ parku **POTENCIÁLNY**



Prístup k cestnej komunikácii
priamo na cestu 1. triedy I/18

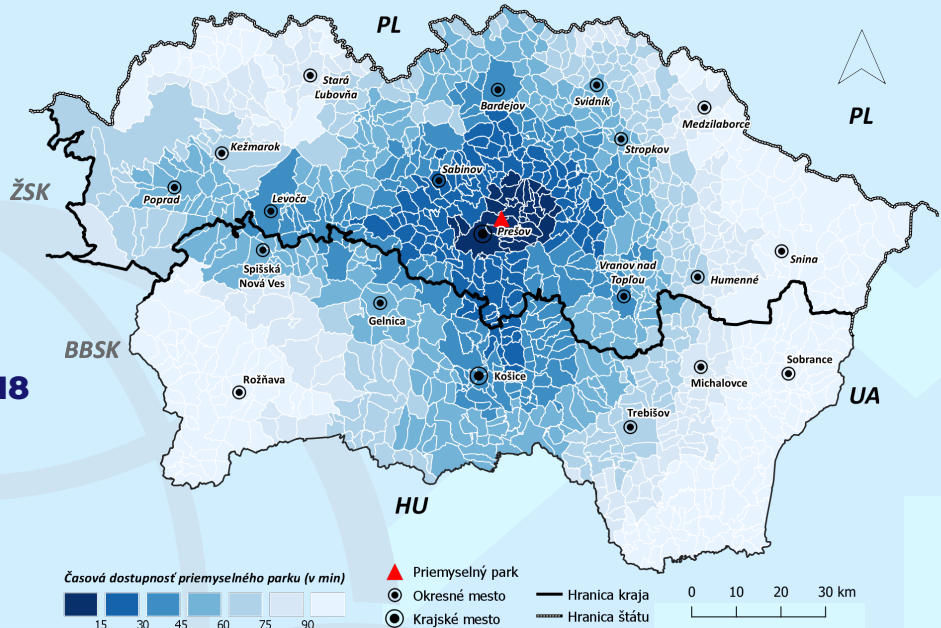
Prístup k diaľnici
3 km



Prístup k železnici
3 km



Počet obyvateľov bývajúcich
v dochádzkovej vzdialenosti do 45 min.
650 764



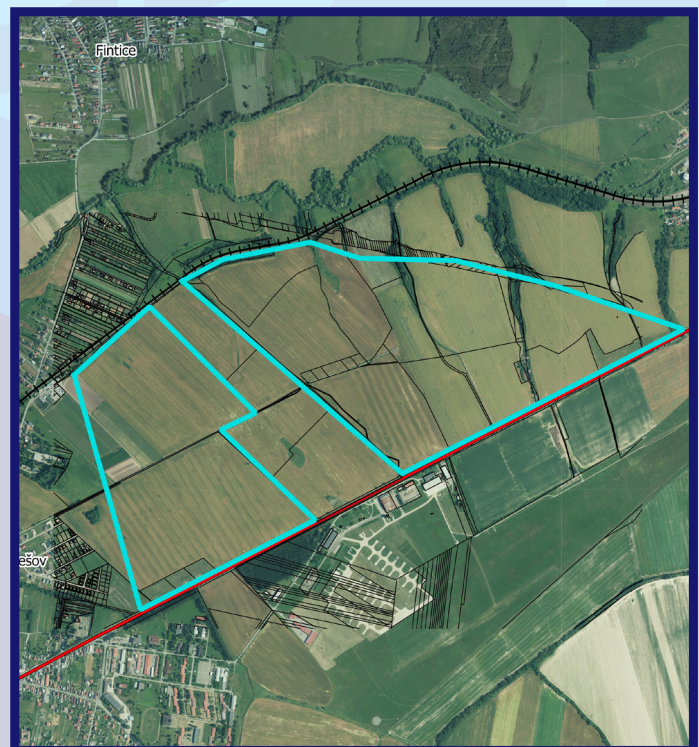
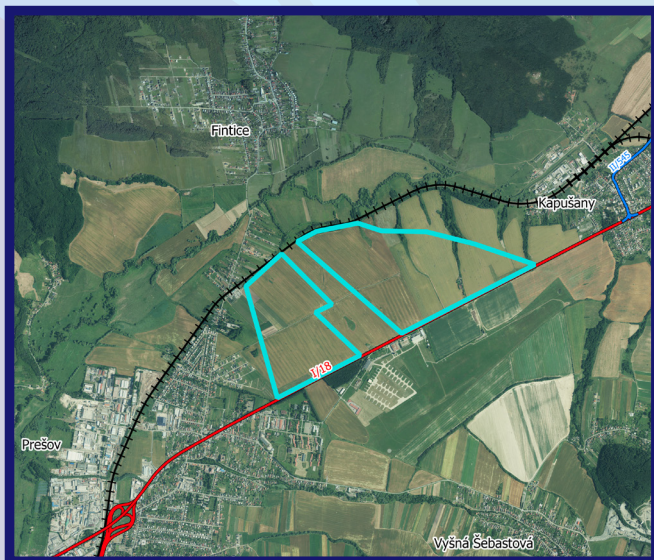
Energetické napojenie
plánované



Napojenie na vodu
plánované



Napojenie na kanalizáciu
plánované



Typ vlastníctva
zmiešaný

Pozemky vo vlastníctve
fyzických osôb a súkrom-
ných spoločností.



Rozloha
300 ha

Voľná plocha
300 ha

Možnosť rozšírenia
nie

Okres

PREŠOV

48°57'10.5"N 21°16'29.0"E



ČASOVÁ DOSTUPNOŠŤ PARKU

Typ parku **POTENCIÁLNY**



Prístup k cestnej komunikácii
<1 km na diaľnicu D1 po miestnej komunikácii

Prístup k diaľnici
<1 km

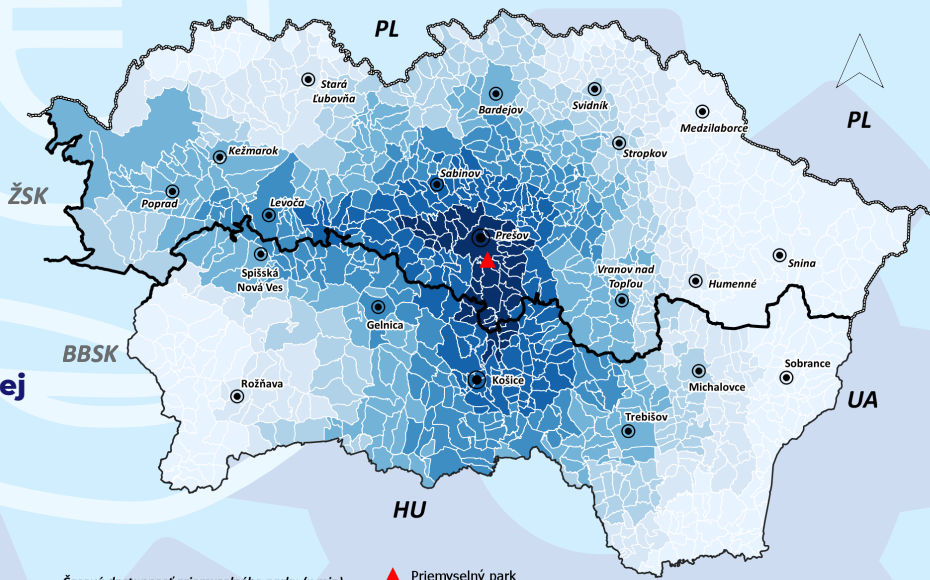


Prístup k železnici
2 km



Počet obyvateľov bývajúcich
v dochádzkovej vzdialenosti do 45 min.

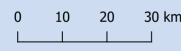
670 635



Časová dostupnosť priemyselného parku (v min)

- ▲ Priemyselný park
- Okresné mesto
- Krajské mesto

- Hranica kraja
- Hranica štátu



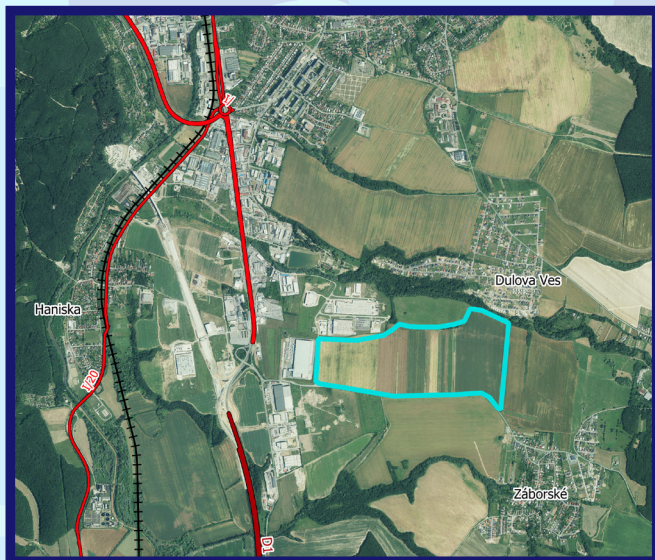
Energetické napojenie
plánované



Napojenie na vodu
áno, DN 110



Napojenie na kanalizáciu
áno, DN 300 a DN 600



Typ vlastníctva
zmiešaný

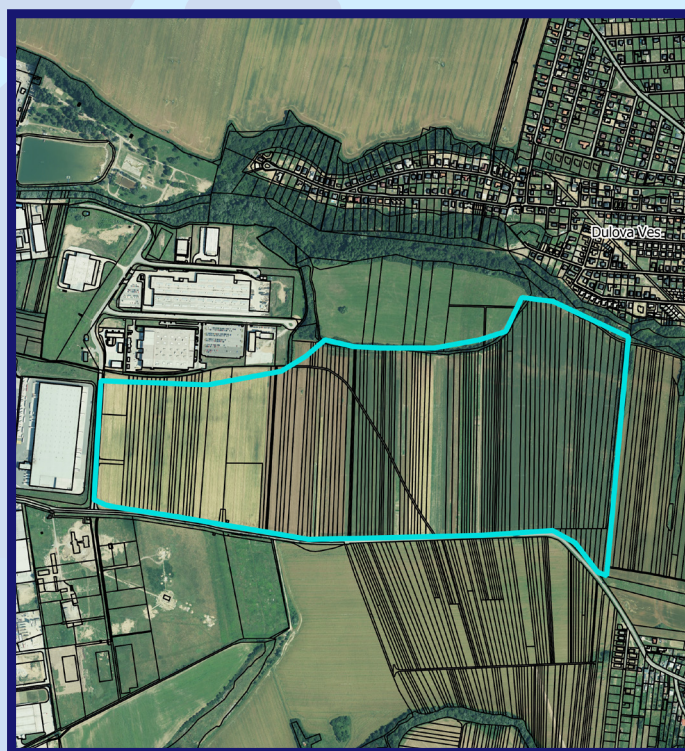
Pozemky vo vlastníctve
fyzických osôb a súkromných spoločností.



Rozloha
12,77 ha

Volná plocha
10,12 ha

Možnosť rozšírenia
nie



SABINOV



Rozloha okresu
545,45 km²

Počet obyvateľov okresu
60 607



EAO v okrese
26 674

Miera evidovanej nezamestnanosti
15,86%

Priemerná hrubá mesačná mzda
1 063 €



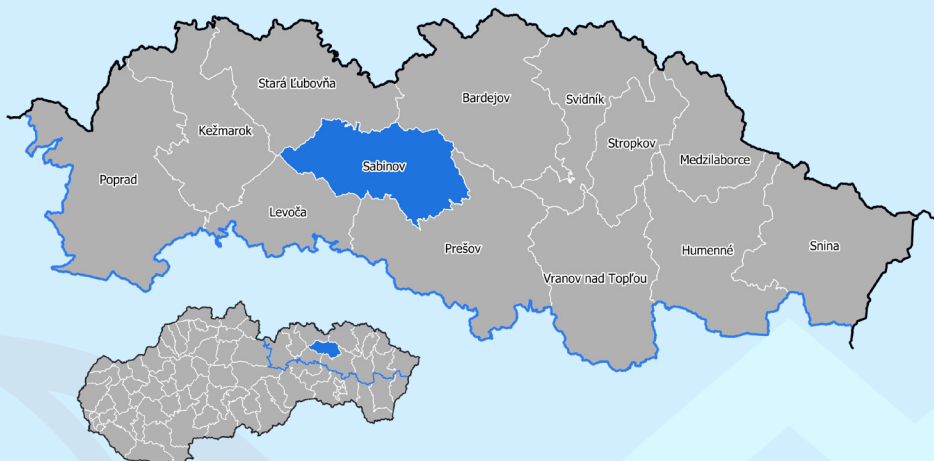
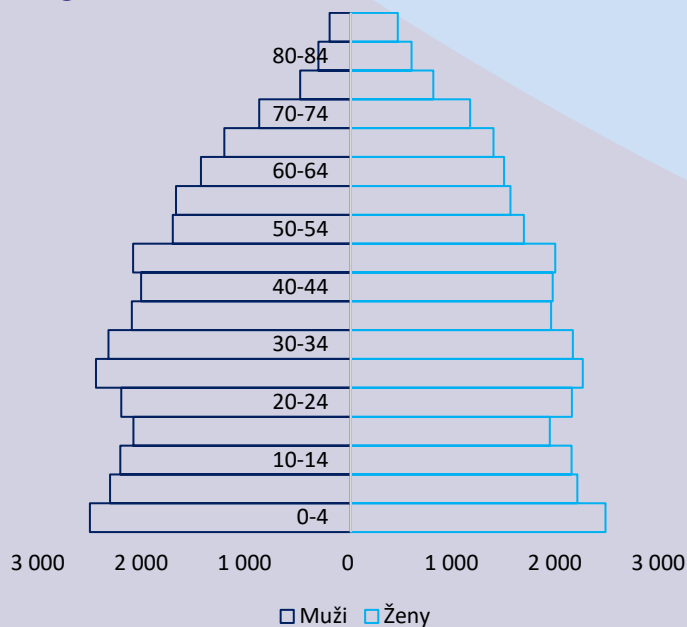
Počet škôl sekundárneho vzdelávania
6

Počet študentov sekundárneho vzdelávania
1 326

Počet študentov v duálnom vzdelávaní
12



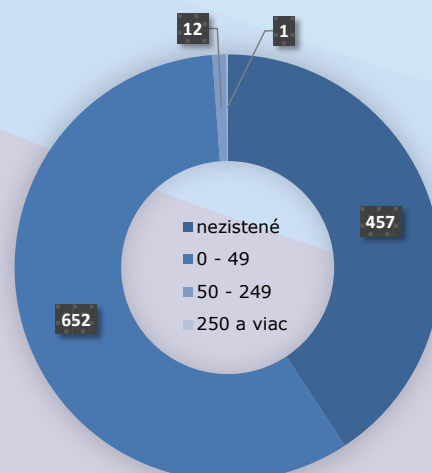
VEKOVÁ PYRAMÍDA



ŠTRUKTÚRA PODNIKOV PODĽA KLASIFIKÁCIE EKONOMICKÝCH ČINNOSTÍ



ŠTRUKTÚRA PODNIKOV PODĽA POČTU ZAMESTNANCOV



Okres
SABINOV

49°08'56.5"N 20°57'39.4"E



ČASOVÁ DOSTUPNOŠŤ PARKU

Typ parku **ZELEŇÝ**



Prístup k cestnej komunikácii
<1 km na cestu 1. triedy I/68

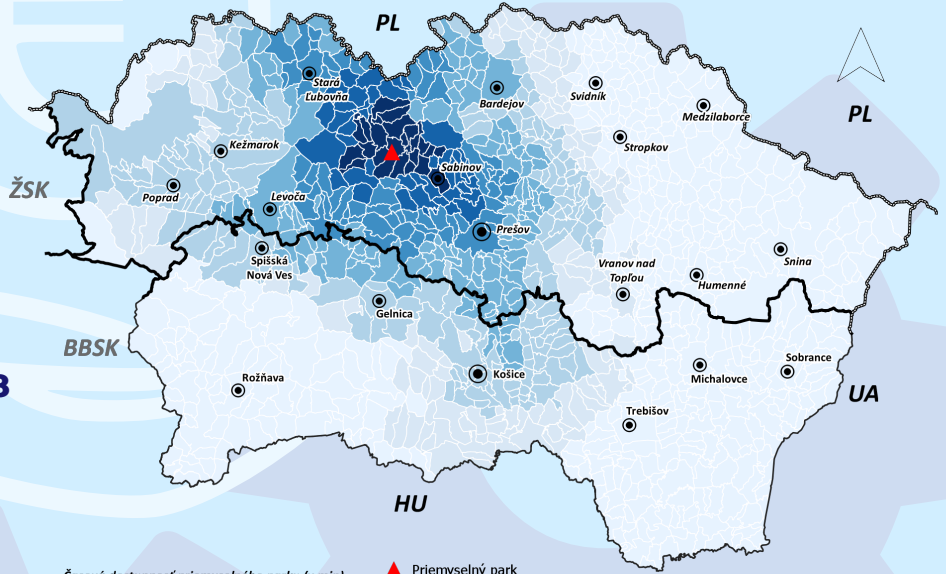
Prístup k diaľnici
30 km



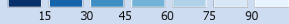
Prístup k železnici
2 km



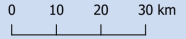
Počet obyvateľov bývajúcich
v dochádzkovej vzdialenosti do 45 min.
241 828



Časová dostupnosť priemyselného parku (v min.)



▲ Priemyselný park
● Okresné mesto
● Krajské mesto
— Hranica kraja
— Hranica štátu



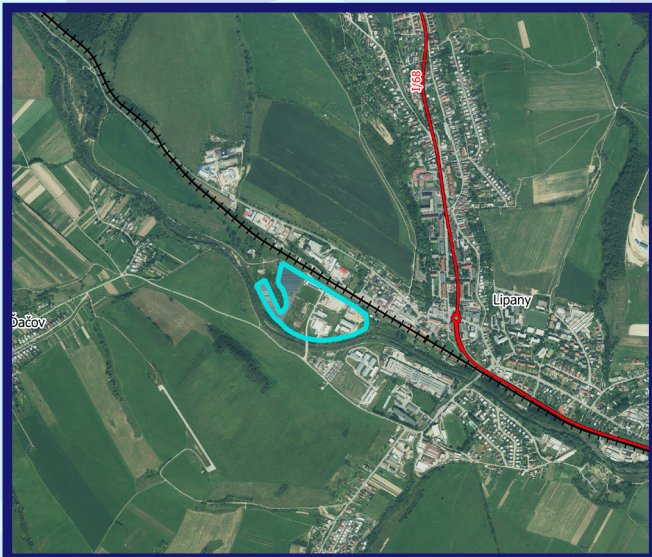
Energetické napojenie
0,6 MW



Napojenie na vodu
áno, DN 300



Napojenie na kanalizáciu
áno, DN 300



Typ vlastníctva
obec

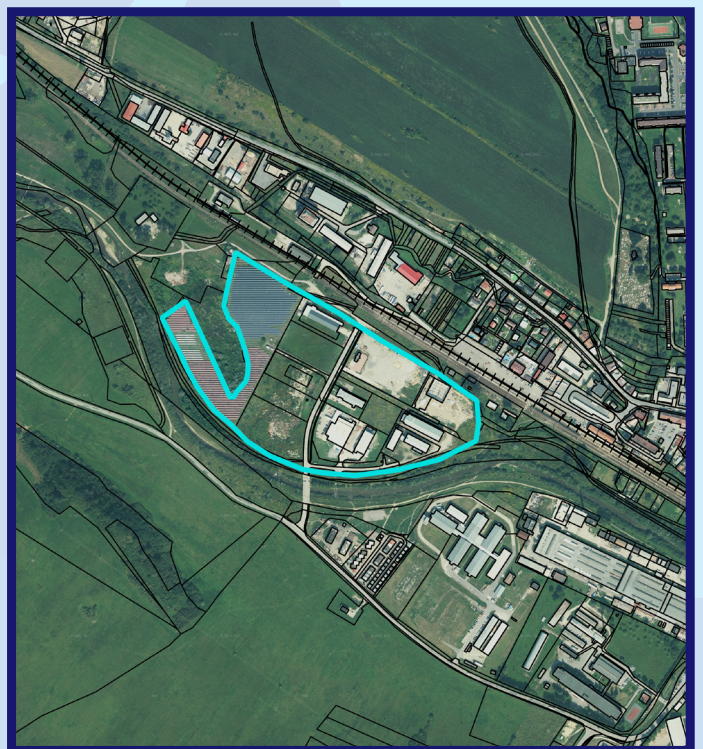
Pozemky a nehnuteľnosti
vo vlastníctve mesta.



Rozloha
10,13 ha

Volná plocha
0 ha

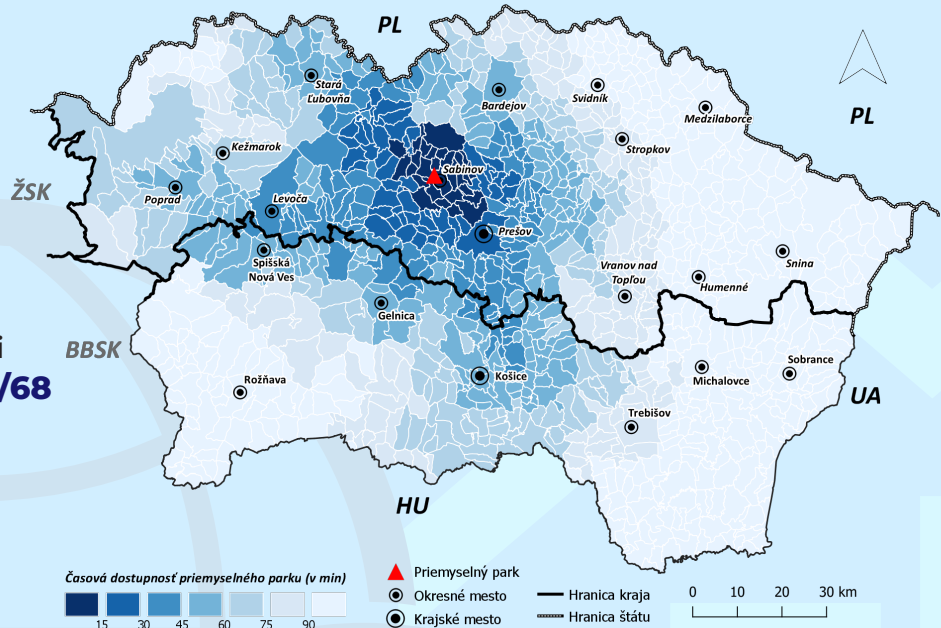
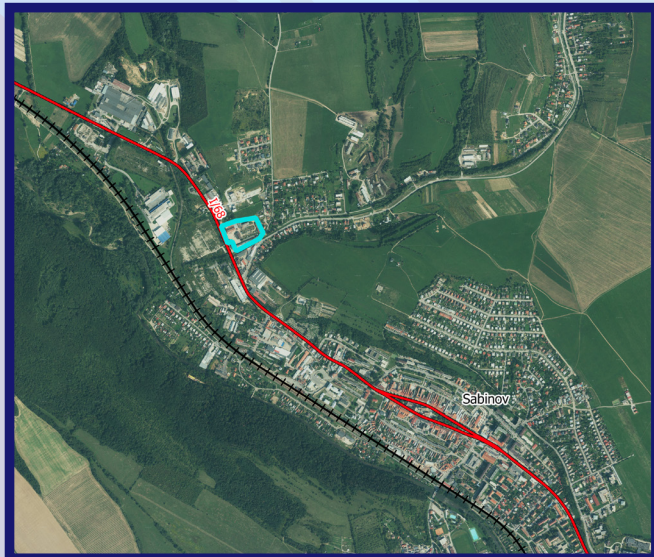
Možnosť rozšírenia
nie



Okres

SABINOV

49°06'37.1"N 21°05'01.3"E

**ČASOVÁ DOSTUPNOSŤ PARKU**Typ parku **HNEDÝ**Prístup k cestnej komunikácii
priamo na cestu 1. triedy I/68Prístup k diaľnici
18 kmPrístup k železnici
2 kmPočet obyvateľov bývajúcich
v dochádzkovej vzdialenosti do 45 min.
329 033Energetické napojenie
2 MWNapojenie na vodu
áno, DN 160Napojenie na kanalizáciu
áno, DN 160Typ vlastníctva
súkromnéPozemky a nehnuteľnosti
vo vlastníctve fyzických
osôb a súkromných
spoločností.Rozloha
2 haVoľná plocha
0,16 haMožnosť rozšírenia
áno

Okres

SABINOV

49°05'59.7"N 21°07'26.7"E



ČASOVÁ DOSTUPNOSŤ PARKU

Typ parku **POTENCIÁLNY**



Prístup k cestnej komunikácii
primo na cestu 1. triedy I/18

Prístup k diaľnici
18 km

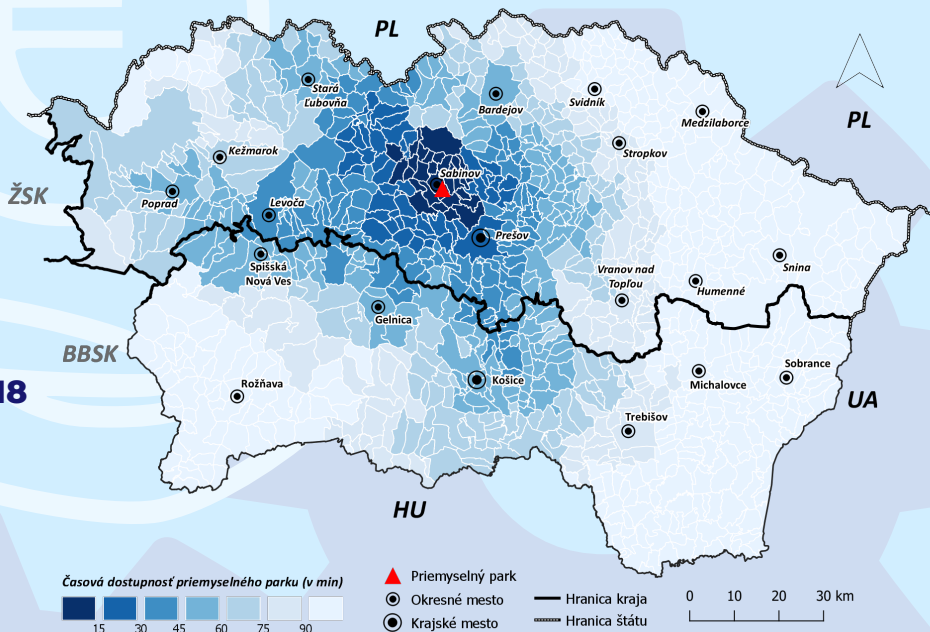


Prístup k železnici
3 km



Počet obyvateľov bývajúcich
v dochádzkovej vzdialenosti do 45 min.

329 033



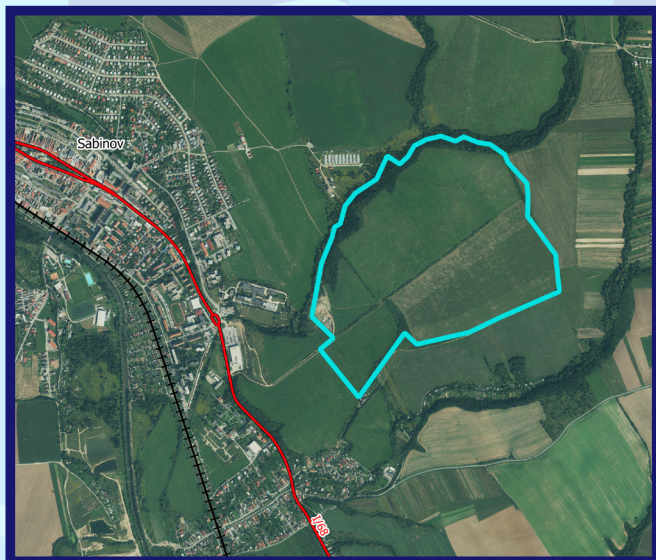
Energetické napojenie
plánované



Napojenie na vodu
plánované



Napojenie na kanalizáciu
plánované



Typ vlastníctva
verejný

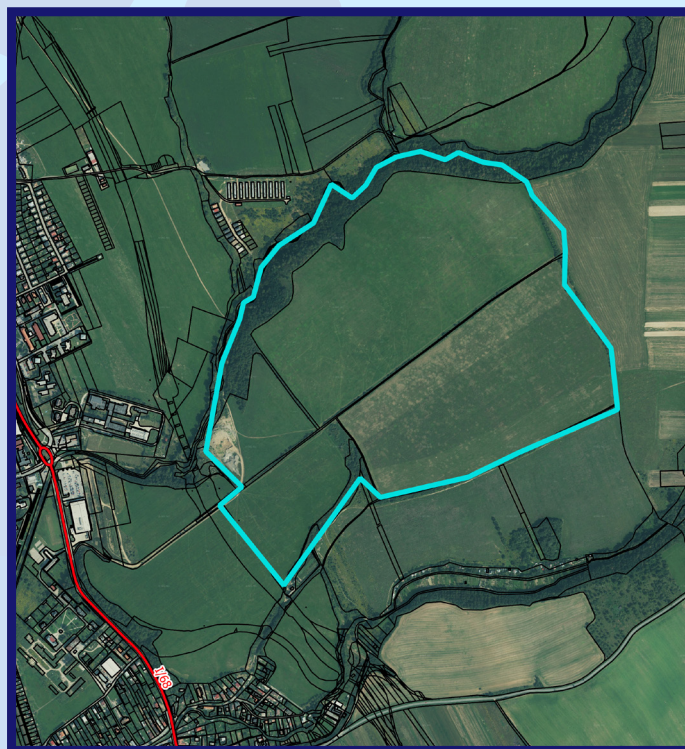
Pozemky vo vlastníctve
samosprávneho kraja.



Rozloha
79 ha

Volná plocha
79 ha

Možnosť rozšírenia
áno



SNINA



Rozloha okresu
807,74 km²

Počet obyvateľov okresu
34 655



EAO v okrese
18 329

Miera evidovanej nezamestnanosti
10,23%

Priemerná hrubá mesačná mzda
932 €



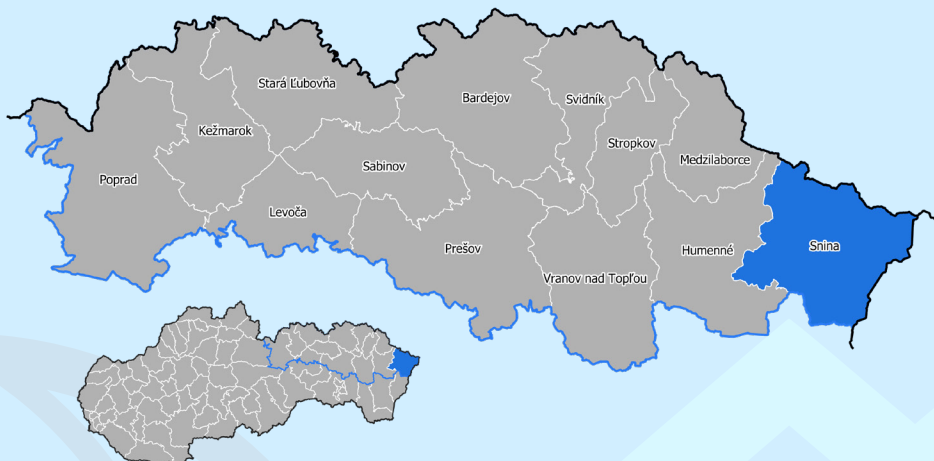
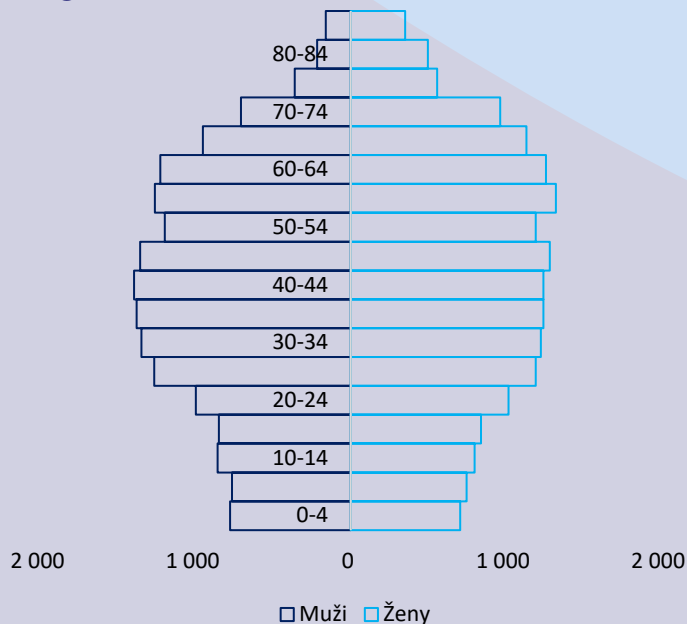
Počet škôl sekundárneho vzdelávania
5

Počet študentov sekundárneho vzdelávania
1 022

Počet študentov v duálnom vzdelávaní
4



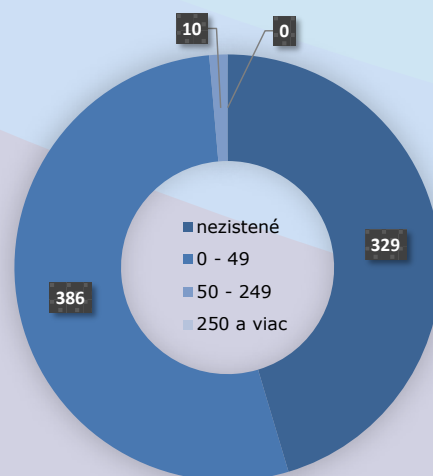
VEKOVÁ PYRAMÍDA



ŠTRUKTÚRA PODNIKOV PODĽA KLASIFIKÁCIE EKONOMICKÝCH ČINNOSTÍ



ŠTRUKTÚRA PODNIKOV PODĽA POČTU ZAMESTNANCOV



Okres
SNINA

48°59'18.7"N 22°10'21.9"E



ČASOVÁ DOSTUPNOSŤ PARKU

Typ parku **HNEDÝ**



Prístup k cestnej komunikácii
po miestnej komunikácii
na cestu 1. triedy I/74

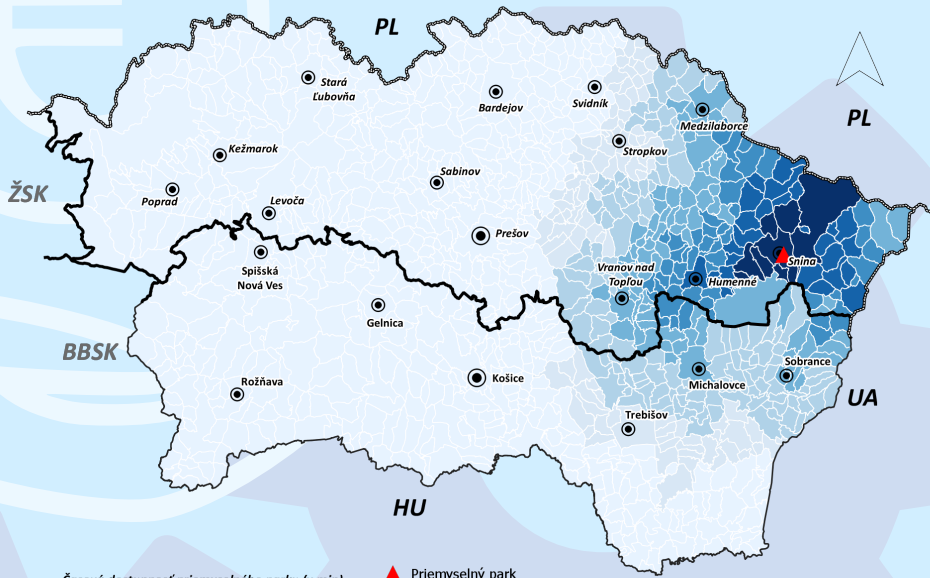
Prístup k diaľnici
80 km



Prístup k železnici
<500 m



Počet obyvateľov bývajúcich
v dochádzkovej vzdialenosti do 45 min.
96 218



Časová dostupnosť priemyselného parku (v min)

▲ Priemyselný park
● Okresné mesto
● Krajské mesto

— Hranica kraja
— Hranica štátu

0 10 20 30 km



Energetické napojenie
25 MW



Napojenie na vodu
áno, DN 300



Napojenie na kanalizáciu
áno, DN 300



Typ vlastníctva
súkromné

Pozemky aj nehnuteľnosti
vo vlastníctve súkrom-
ných firiem.



Rozloha
0,73 ha

Volná plocha
0,5 ha

Možnosť rozšírenia
nie



STARÁ ĽUBOVŇA



Rozloha okresu
707,87 km²

Počet obyvateľov okresu
52 867



EAO v okrese
25 036

Miera evidovanej nezamestnanosti
8,6%

Priemerná hrubá mesačná mzda
1 053 €



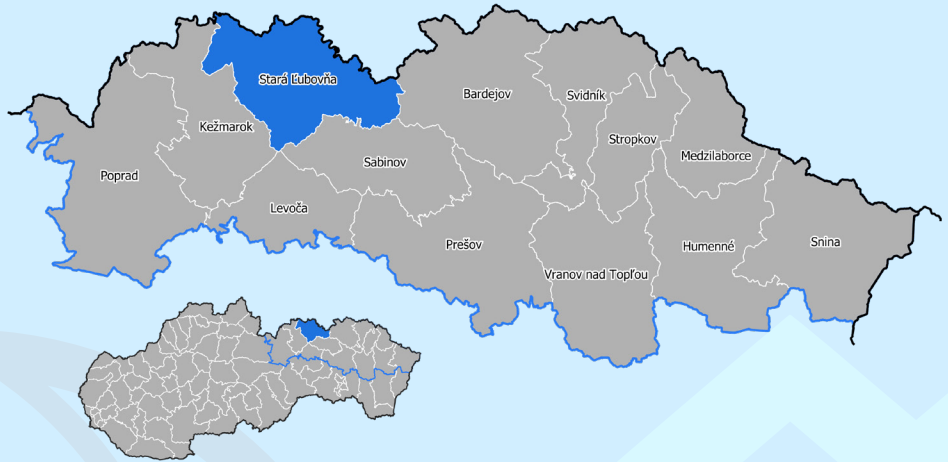
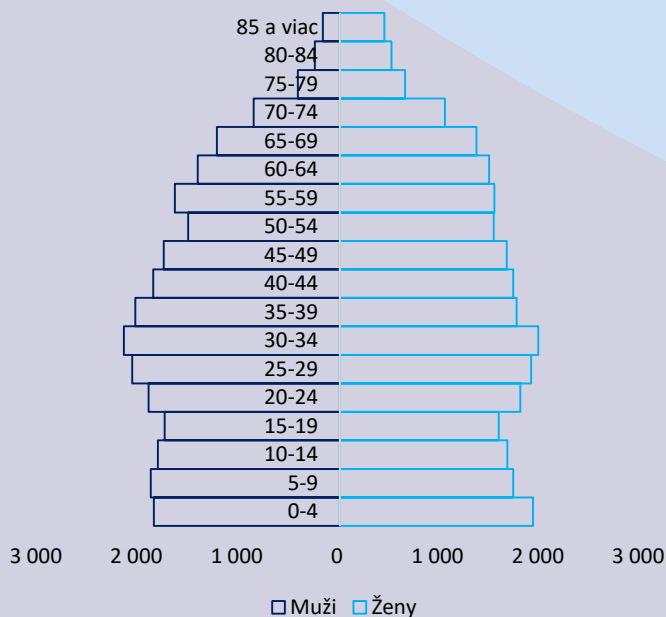
Počet škôl sekundárneho vzdelávania
7

Počet študentov sekundárneho vzdelávania
1 549

Počet študentov v duálnom vzdelávaní
88



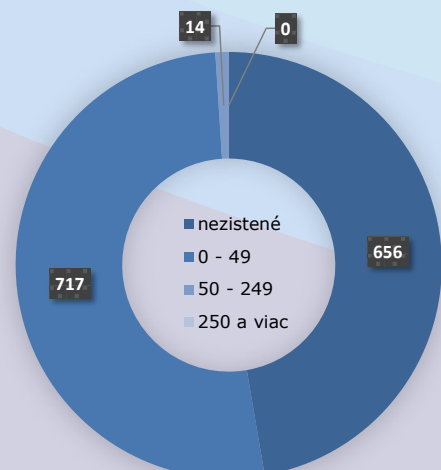
VEKOVÁ PYRAMÍDA



ŠTRUKTÚRA PODNIKOV PODĽA KLASIFIKÁCIE EKONOMICKÝCH ČINNOSTÍ



ŠTRUKTÚRA PODNIKOV PODĽA POČTU ZAMESTNANCOV



STARÁ ĽUBOVŇA

7

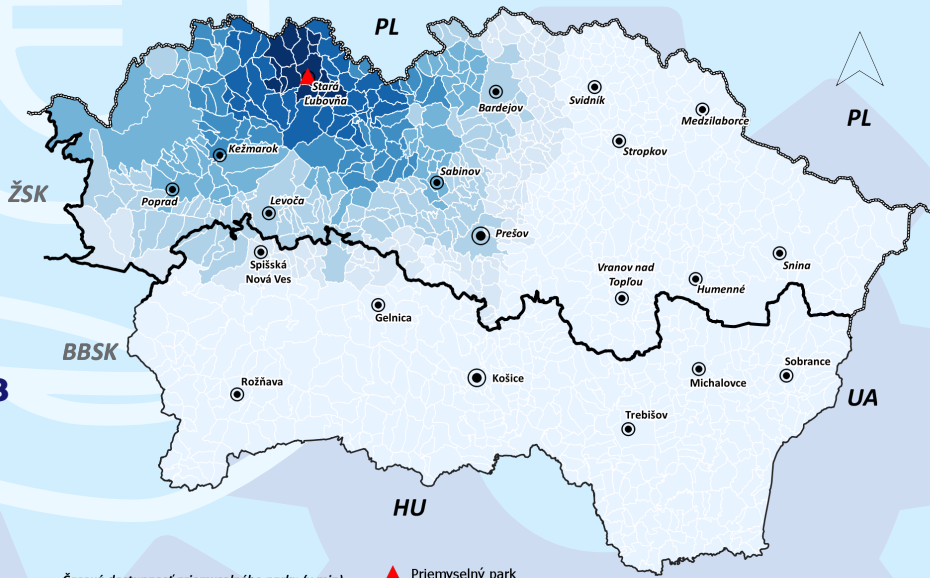
Okres

STARÁ ĽUBOVŇA 49°17'12.4"N 20°41'18.5"E



ČASOVÁ DOSTUPNOSŤ PARKU

Typ parku **POTENCIÁLNY**



Prístup k cestnej komunikácii
<1 km na cestu 1. triedy I/68

Prístup k diaľnici
45 km



Prístup k železnici
<1 km



Počet obyvateľov bývajúcich
v dochádzkovej vzdialenosti do 45 min.
129 700



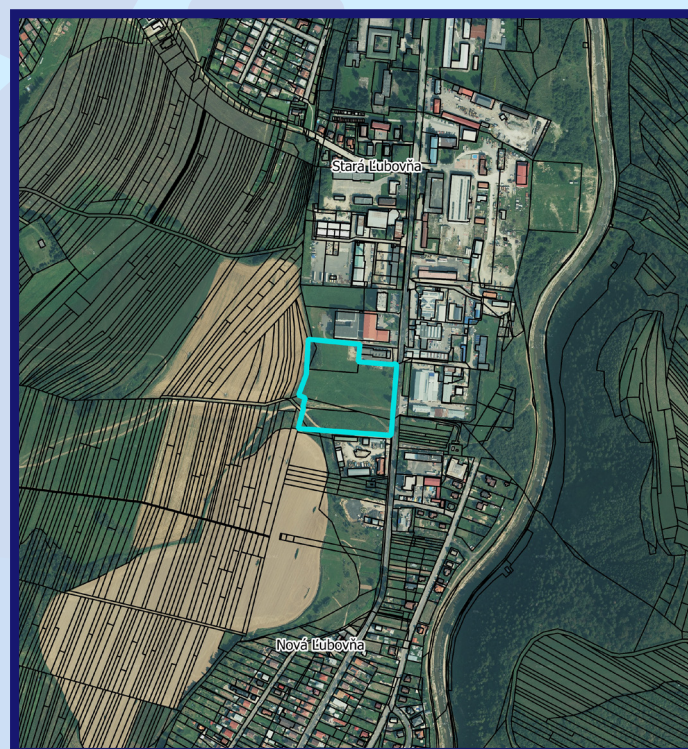
Energetické napojenie
plánované



Napojenie na vodu
plánované



Napojenie na kanalizáciu
plánované



Typ vlastníctva
zmiešaný

Pozemky vo vlastníctve
fyzických osôb a súkrom-
ných spoločností.



Rozloha
2,5 ha

Volná plocha
2,5 ha

Možnosť rozšírenia
nie

Okres

STARÁ ĽUBOVŇA

49°15'08.7"N 20°31'44.0"E

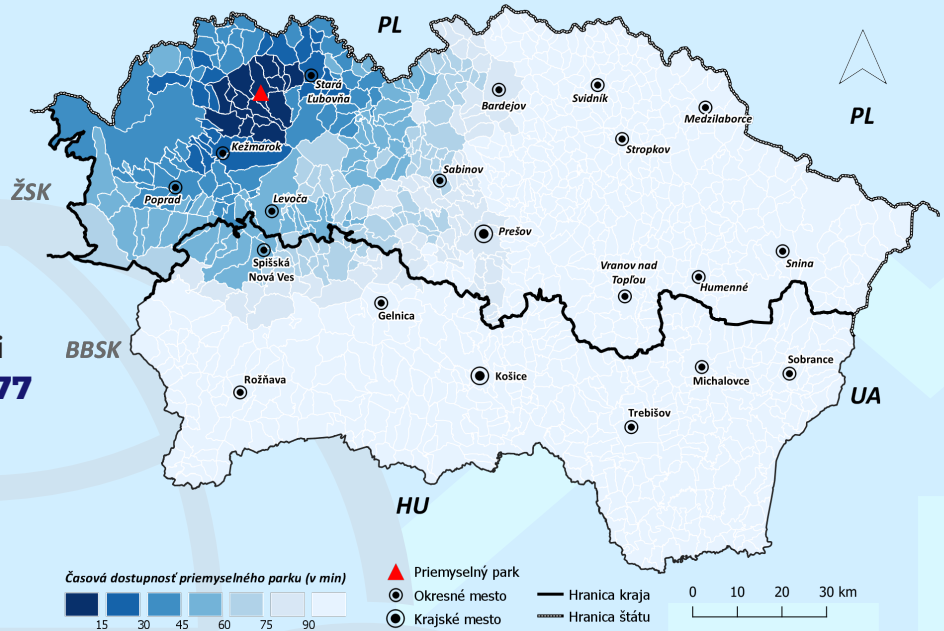

ČASOVÁ DOSTUPNOSŤ PARKU

 Typ parku **POTENCIÁLNY**

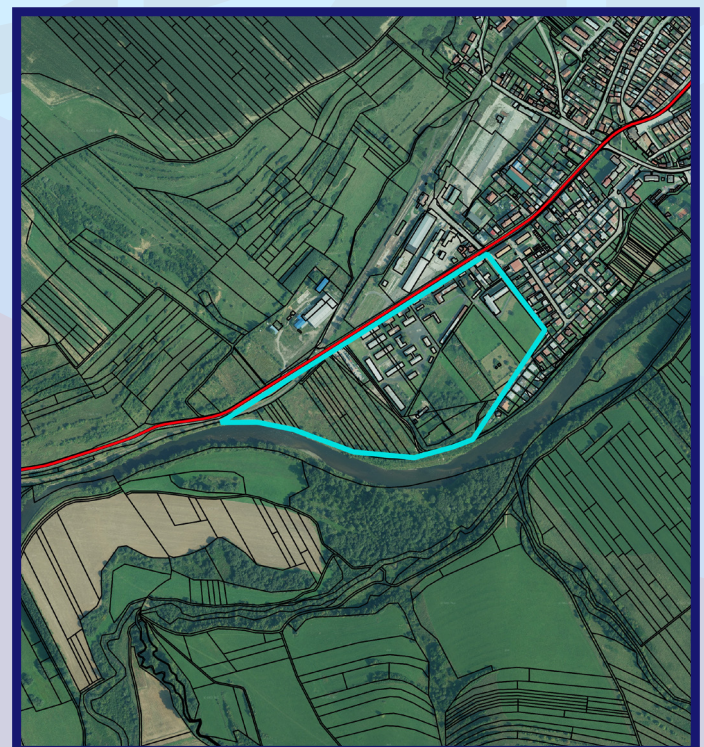
 Prístup k cestnej komunikácii
350 m na cestu 1. triedy I/77

 Prístup k diaľnici
30 km

 Prístup k železnici
<100 m

 Počet obyvateľov bývajúcich
 v dochádzkovej vzdialenosti do 45 min.
200 281

 Energetické napojenie
plánované

 Napojenie na vodu
plánované

 Napojenie na kanalizáciu
plánované

 Typ vlastníctva
zmiešaný

 Pozemky vo vlastníctve
 fyzických osôb a súkrom-
 ných spoločností.

 Rozloha
15 ha

 Volná plocha
15 ha

 Možnosť rozšírenia
nie

STROPKOV



Rozloha okresu
388,92 km²

Počet obyvateľov okresu
19 744



EAO v okrese
10 707

Miera evidovanej nezamestnanosti
12,37%

Priemerná hrubá mesačná mzda
991 €



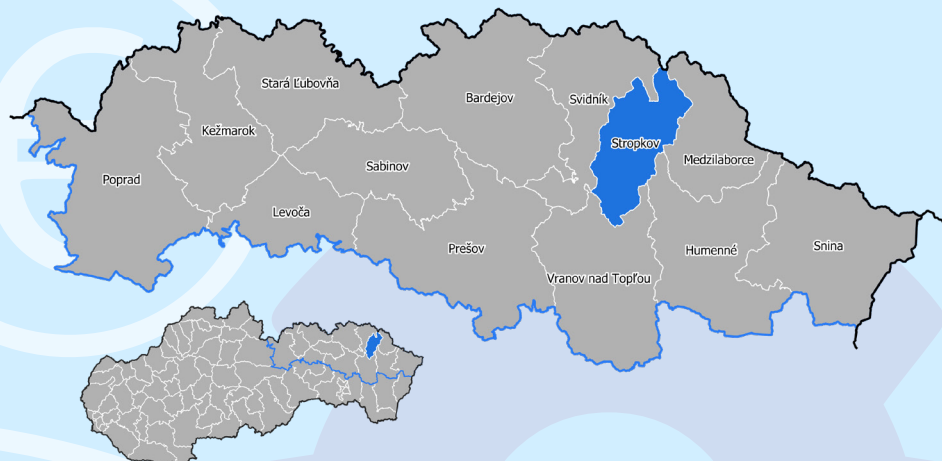
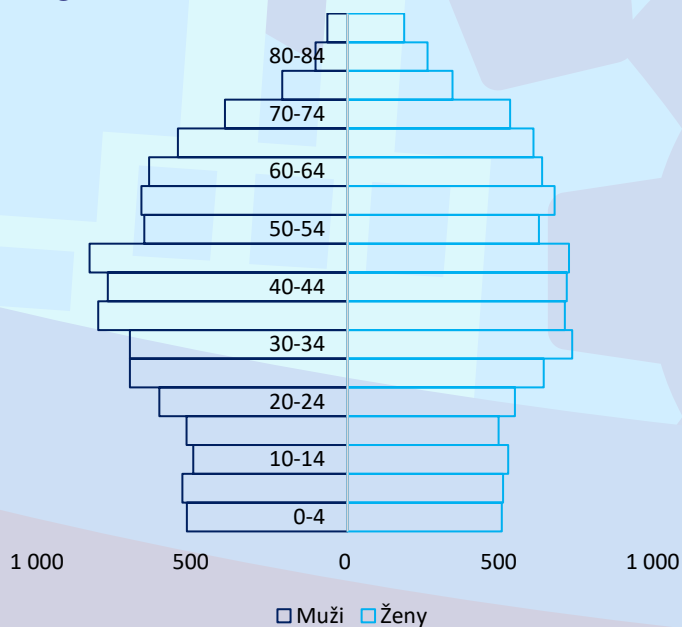
Počet škôl sekundárneho vzdelávania
3

Počet študentov sekundárneho vzdelávania
556

Počet študentov v duálnom vzdelávaní
0



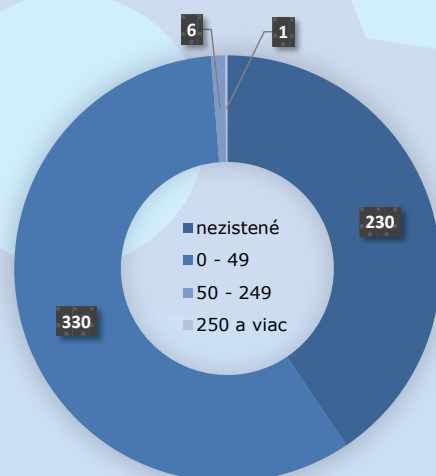
VEKOVÁ PYRAMÍDA



ŠTRUKTÚRA PODNIKOV PODĽA KLASIFIKÁCIE EKONOMICKÝCH ČINNOSTÍ



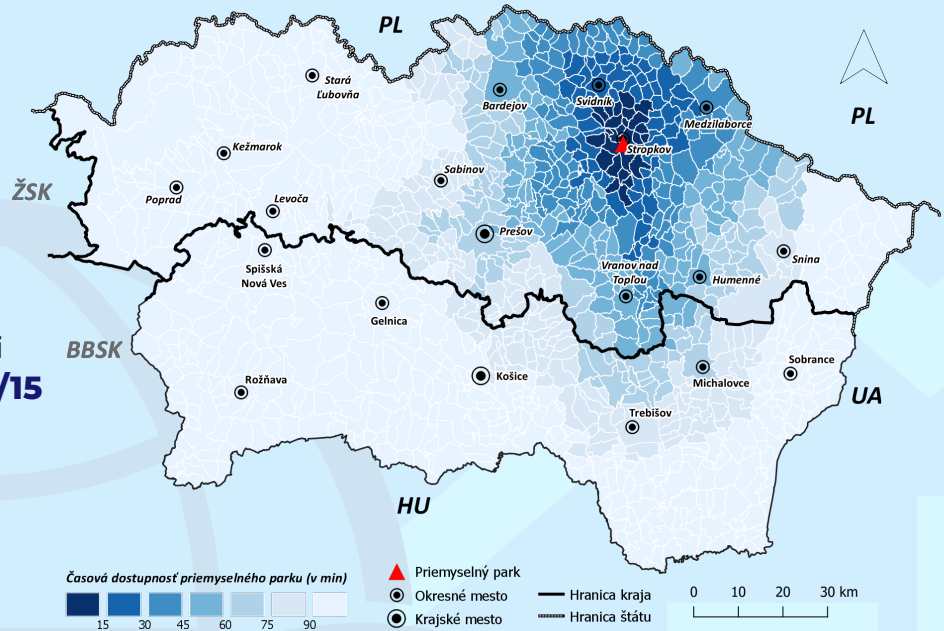
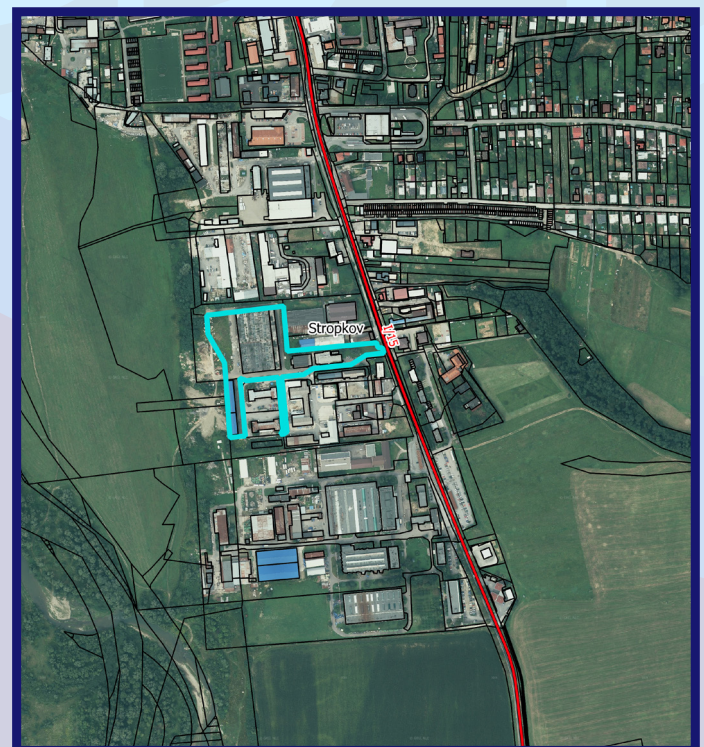
ŠTRUKTÚRA PODNIKOV PODĽA POČTU ZAMESTNANCOV



Okres

STROPKOV

49°11'38.3"N 21°39'07.7"E

**ČASOVÁ DOSTUPNOSŤ PARKU**Typ parku **HNEDÝ**Prístup k cestnej komunikácii
priamo na cestu 1. triedy I/15Prístup k diaľnici
50 kmPrístup k železnici
50 kmPočet obyvateľov bývajúcich
v dochádzkovej vzdialenosti do 45 min.
93 854Energetické napojenie
1,2 MWNapojenie na vodu
áno, DN 200Napojenie na kanalizáciu
áno, DN 200Typ vlastníctva
obec

Všetky pozemky a nehnuteľnosti vo vlastníctve mesta.

Rozloha
2,11 haVoľná plocha
0,7 haMožnosť rozšírenia
áno

SVIDNÍK



Rozloha okresu
549,61 km²

Počet obyvateľov okresu
31 397



EAO v okrese
17 193

Miera evidovanej nezamestnanosti
13,55%

Priemerná hrubá mesačná mzda
995 €



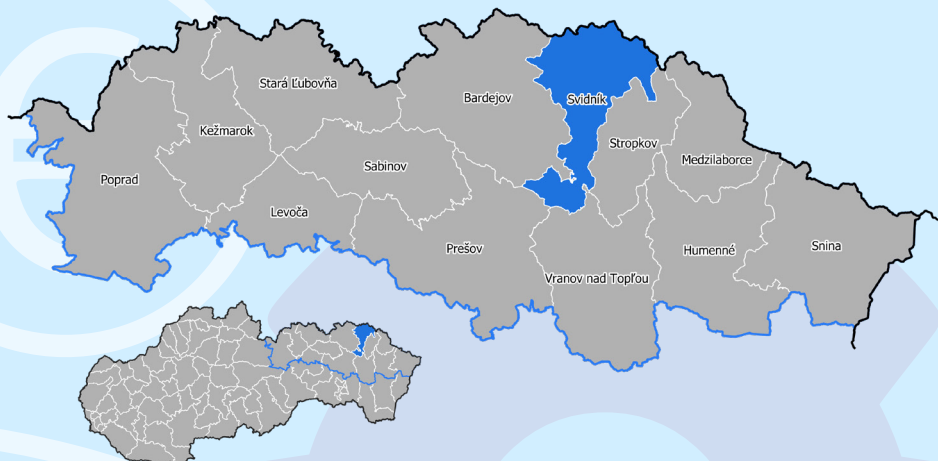
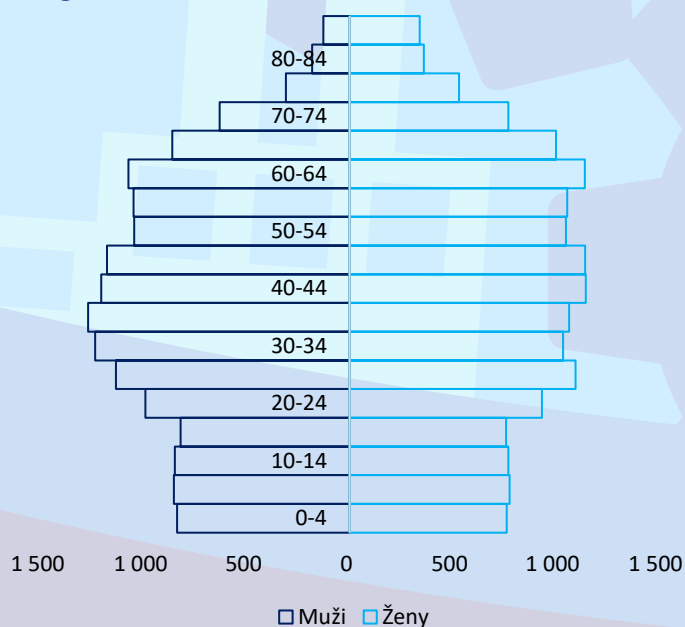
Počet škôl sekundárneho vzdelávania
8

Počet študentov sekundárneho vzdelávania
1 297

Počet študentov v duálnom vzdelávaní
46



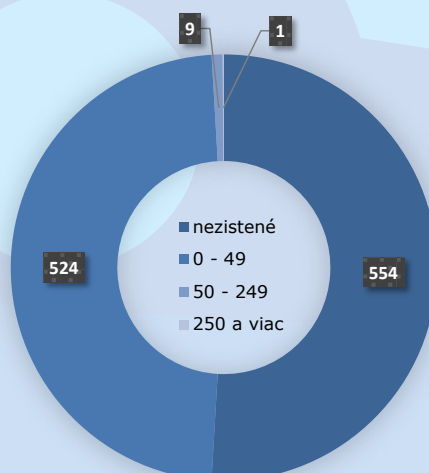
VEKOVÁ PYRAMÍDA



ŠTRUKTÚRA PODNIKOV PODĽA KLASIFIKÁCIE EKONOMICKÝCH ČINNOSTÍ



ŠTRUKTÚRA PODNIKOV PODĽA POČTU ZAMESTNANCOV



19 SVIDNÍK – JUH (PETROVA DOLINA)

Okres

SVIDNÍK

48°52'40.0"N 21°41'27.0"E



ČASOVÁ DOSTUPNOŠŤ PARKU

Typ parku **POTENCIÁLNY**



Prístup k cestnej komunikácii
priamo na cestu 1. triedy I/73

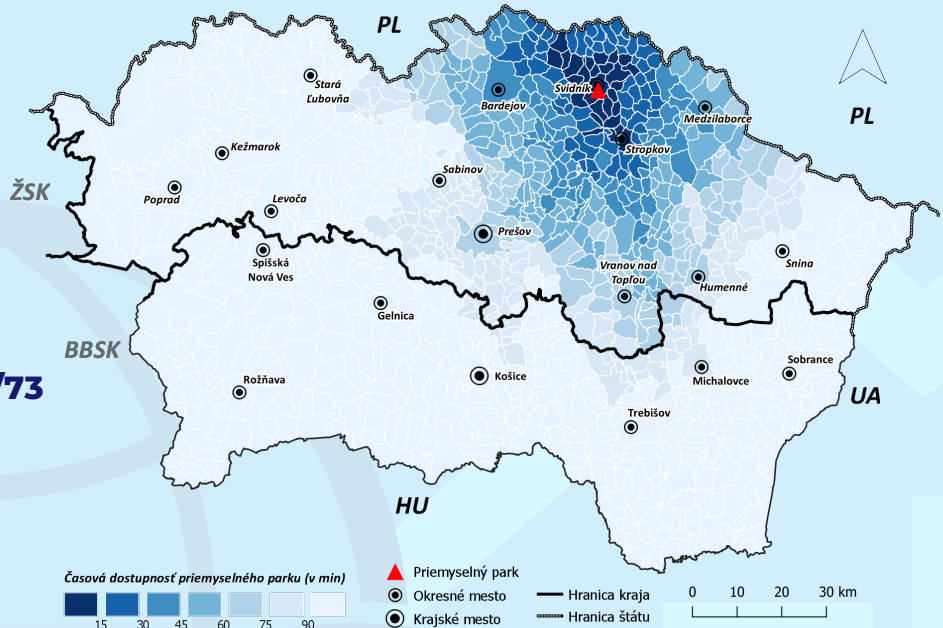
Prístup k diaľnici
55 km



Prístup k železnici
40 km



Počet obyvateľov bývajúcich
v dochádzkovej vzdialenosti do 45 min.
101 731



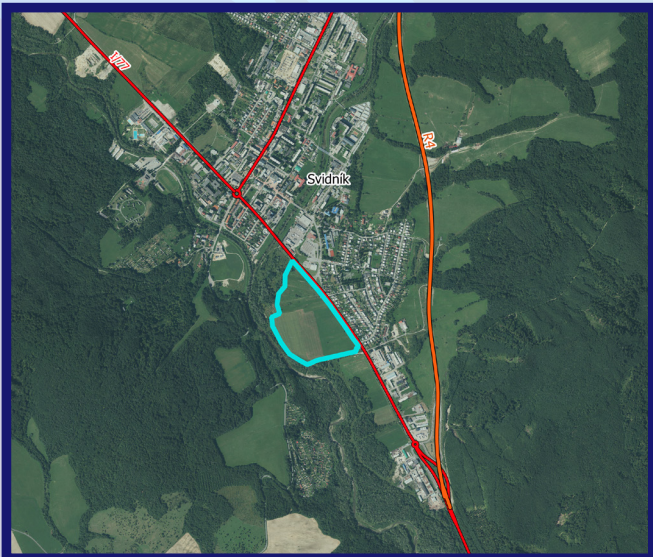
Energetické napojenie
0,45 MW



Napojenie na vodu
áno, DN 200



Napojenie na kanalizáciu
áno, DN 300



Typ vlastníctva
súkromné

Pozemky a nehnuteľnosti
vo vlastníctve fyzických
osôb a súkromných
spoločností.



Rozloha
19,4 ha

Voľná plocha
19,4 ha

Možnosť rozšírenia
nie



VRANOV NAD TOPLŤOU



Rozloha okresu
769,23 km²

Počet obyvateľov okresu
79 181



EAO v okrese
38 360

Miera evidovanej nezamestnanosti
15,74 %

Priemerná hrubá mesačná mzda
1 039 €



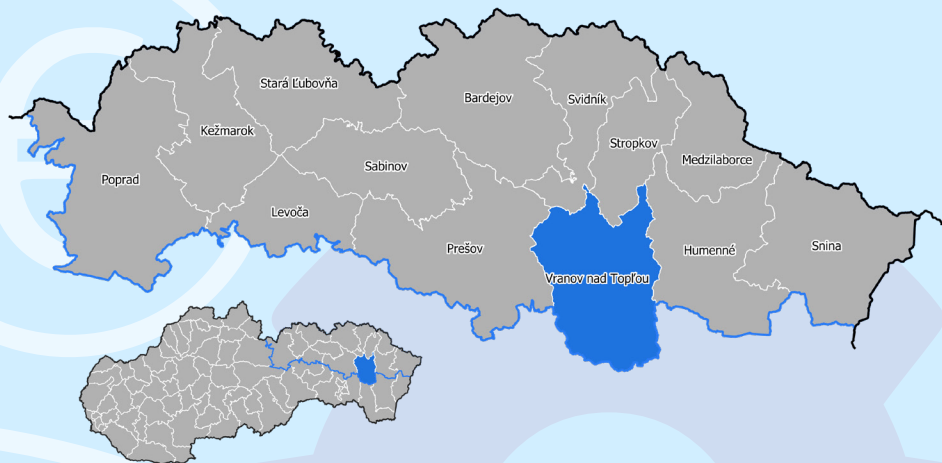
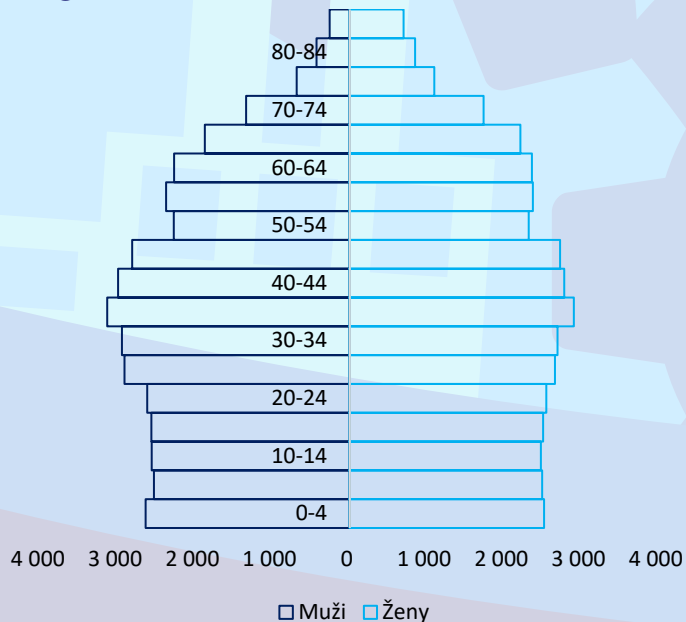
Počet škôl sekundárneho vzdelávania
8

Počet študentov sekundárneho vzdelávania
1 544

Počet študentov v duálnom vzdelávaní
20



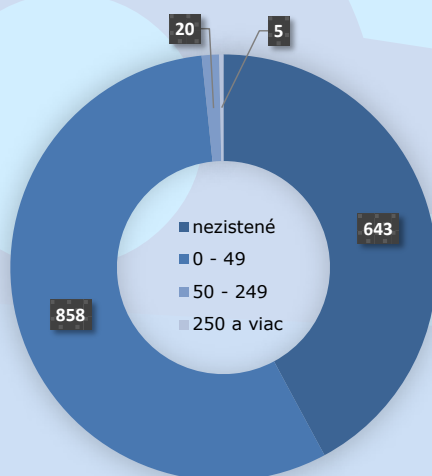
VEKOVÁ PYRAMÍDA



ŠTRUKTÚRA PODNIKOV PODĽA KLASIFIKÁCIE EKONOMICKÝCH ČINNOSTÍ



ŠTRUKTÚRA PODNIKOV PODĽA POČTU ZAMESTNANCOV



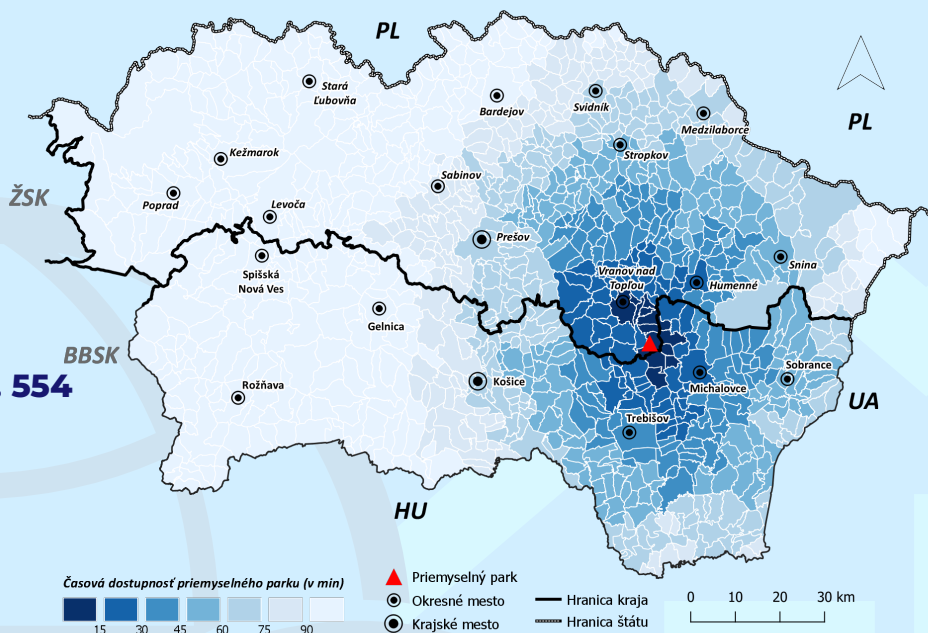
Okres

VRANOV N. TOPLŤOU 48°48'21.6"N 21°46'05.3"E

ČASOVÁ DOSTUPNOSŤ PARKU
Typ parku **ZELENÝ**
 Prístup k cestnej komunikácii
300 m na cestu 2. triedy č. 554

 Prístup k diaľnici
70 km

 Prístup k železnici
5 km

 Počet obyvateľov bývajúcich
 v dochádzkovej vzdialenosti do 45 min.
269 371

 Energetické napojenie
0,15 MW

 Napojenie na vodu
áno, DN 40

 Napojenie na kanalizáciu
áno, DN 100

 Typ vlastníctva
obec

 Pozemky vo vlastníctve
 obce.

 Rozloha
2,4 ha

 Voľná plocha
2,4 ha

 Možnosť rozšírenia
áno

Okres

VRANOV N. TOPLŔOU 48°52'40.0"N 21°41'27.0"E



ČASOVÁ DOSTUPNOŠŤ PARKU

Typ parku **ZELEŇÝ**



Prístup k cestnej komunikácii
priamo na cestu 1. triedy I/18

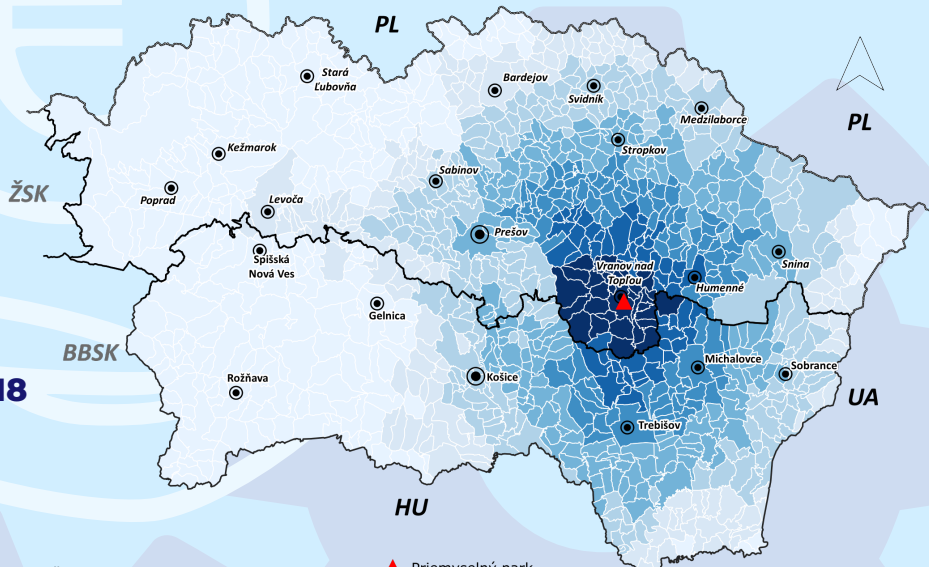
Prístup k diaľnici
46 km



Prístup k železnici
3 km



Počet obyvateľov bývajúcich
v dochádzkovej vzdialenosti do 45 min.
270 901



Časová dostupnosť mesta Vranov nad Topľou (v min)



▲ Priemyselný park

● Okresné mesto

● Krajské mesto

— Hranica kraja

— Hranica štátu

0 10 20 30 km



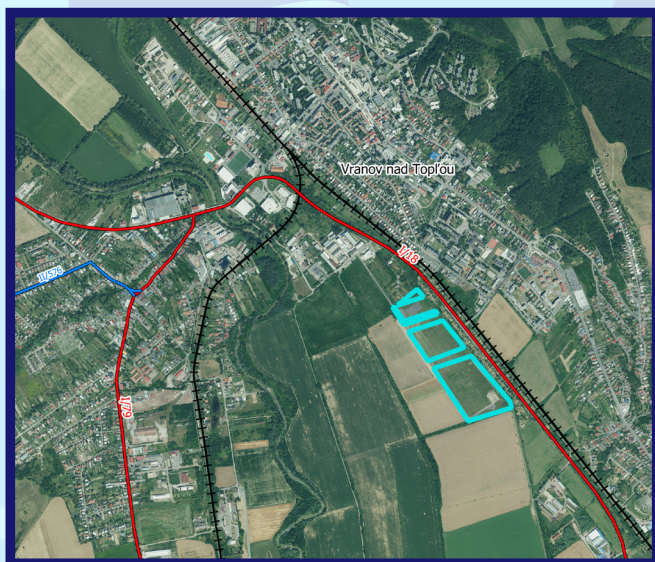
Energetické napojenie
6,6 MW



Napojenie na vodu
áno, DN 160



Napojenie na kanalizáciu
áno, DN 160



Typ vlastníctva
zmiešané

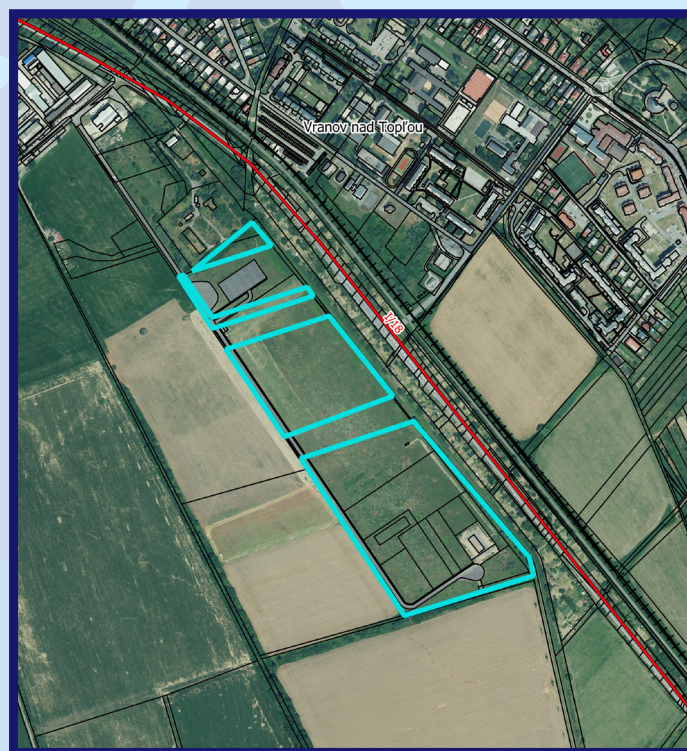
3 pozemky v súkromnom
vlastníctve, zvyšok patrí
mestu.



Rozloha
12,77 ha

Volná plocha
10,12 ha

Možnosť rozšírenia
nie

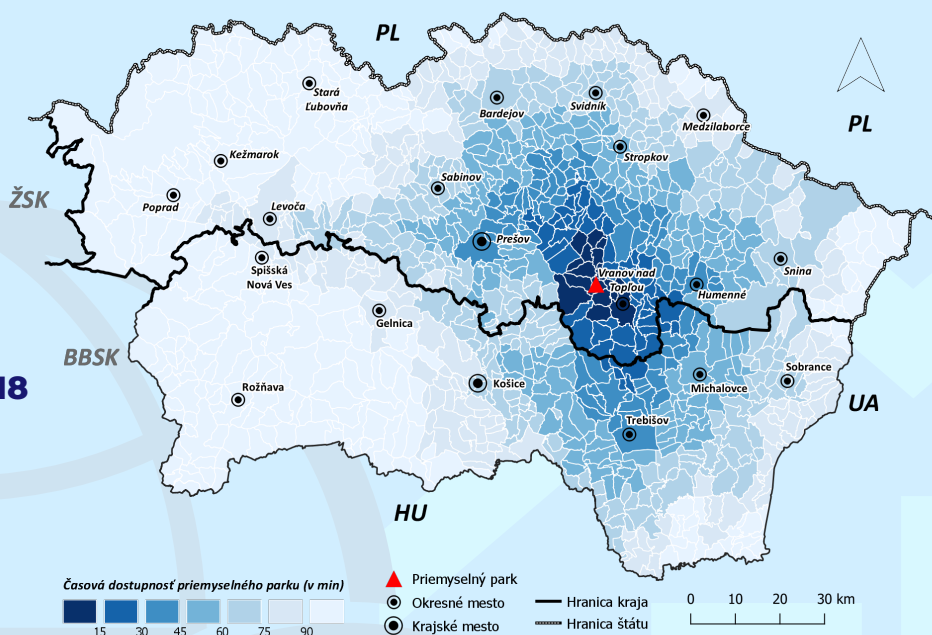


Okres

VRANOV N. TOPLŤOU 48°55'54.7"N 21°35'42.8"E



ČASOVÁ DOSTUPNOSŤ PARKU

Typ parku **POTENCIÁLNY**Prístup k cestnej komunikácii
priamo na cestu 1. triedy I/18Prístup k diaľnici
40 kmPrístup k železnici
<1 kmPočet obyvateľov bývajúcich
v dochádzkovej vzdialenosti do 45 min.
297 557Energetické napojenie
plánovanéNapojenie na vodu
plánovanéNapojenie na kanalizáciu
plánovanéTyp vlastníctva
zmiešanéPozemky vo vlastníctve
fyzických osôb a súkrom-
ných spoločností.Rozloha
10,1 haVoľná plocha
10,1 haMožnosť rozšírenia
nie

Okres

VRANOV N. TOPLŤOU 48°54'26.3"N 21°36'53.3"E



ČASOVÁ DOSTUPNOSŤ PARKU

Typ parku **POTENCIÁLNY**



Prístup k cestnej komunikácii
primo na cestu 1. triedy I/18

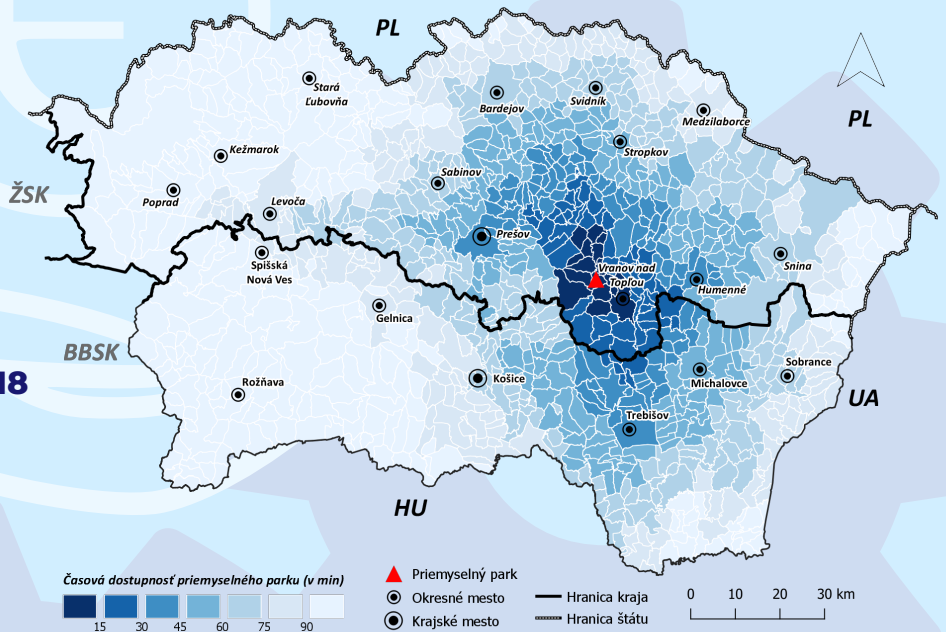
Prístup k diaľnici
45 km



Prístup k železnici
1,5 km



Počet obyvateľov bývajúcich
v dochádzkovej vzdialenosti do 45 min.
297 557



Energetické napojenie
plánované



Napojenie na vodu
plánované



Napojenie na kanalizáciu
plánované



Typ vlastníctva
zmiešané

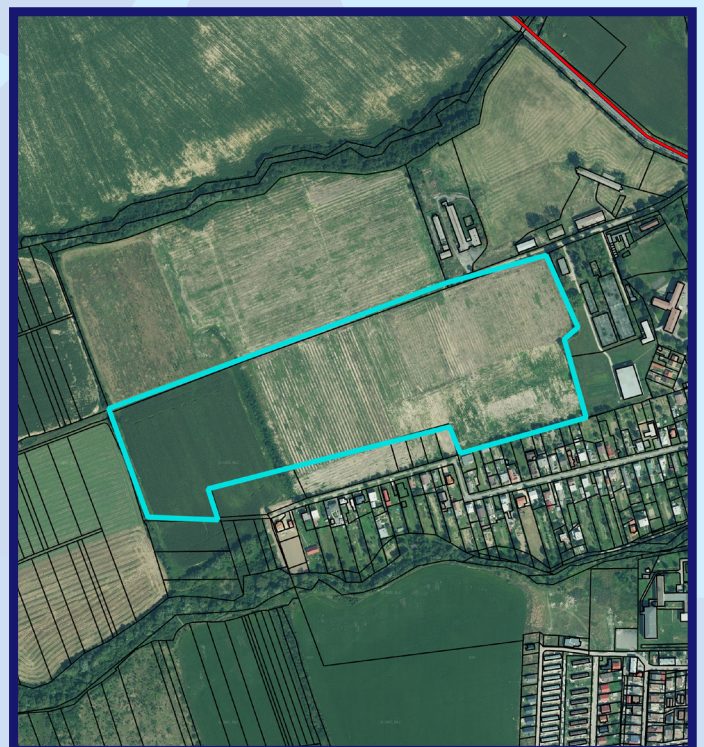
Pozemky vo vlastníctve
fyzických osôb a súkrom-
ných spoločností.



Rozloha
13,8 ha

Volná plocha
13,8 ha

Možnosť rozšírenia
nie



PREŠOVSKÝ KRAJ

SAMOSPRÁVNÝ

príležitosti

Viac informácií nájdete:



Obsah na stiahnutie



Webmapa priemyselných parkov

KONTAKTY



Prešovský samosprávny kraj
Námestie mieru 2
080 01 Prešov



051 / 70 81 111



odbor_SR@psk.sk



PresovskyKraj