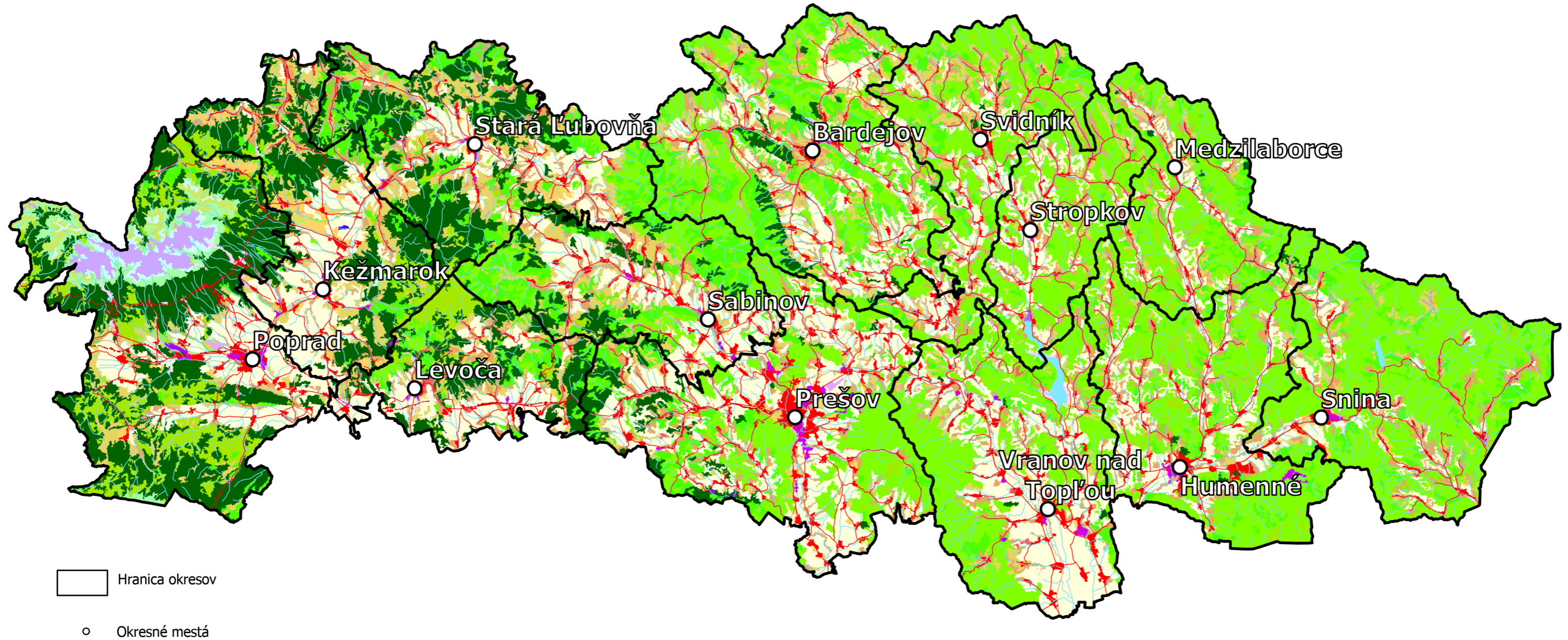





Využitie územia v PSK



- | | | |
|--|---|-----------------------------------|
| Sídelná zástavba, železnice, cesty | Ovocné stromy a plantáže ovocín | Vresoviská, slatiny a kosodrevina |
| Priemyselné a obchodné areály | Trávnaté porasty, lúky a pasienky | Prechodné lesokroviny |
| Areály letísk | Jednoročné plodiny s trvalými kultúrami | Skaly |
| Areály ťažby nerastných surovín | Mozaika polí, lúk a trvalých kultúr | Areály s riedkou vegetáciou |
| Areály výstavby | Listnaté lesy | Močiare |
| Areály športu a zariadení voľného času | Ihličnaté lesy | Rašeliniská |
| Nezavlažovaná orná pôda | Zmiešané lesy | Vodné plochy a toky |
| poľnohospodárske areály s významným podielom prirodzenej vegetácie | Prirodzené lúky | |

Spracovateľ:		
 EKOJET, s.r.o. , Staré Grunty 9A, 841 04 Bratislava		
Obstarávateľ:		
 Prešovský samosprávny kraj , Námestie mieru 2, 080 01 Prešov		
Názov projektu:		
Adaptačná stratégia na zmenu klímy Prešovského samosprávneho kraja		
Názov mapy:		
Využitie územia v PSK		
Vyhotovil:	Súradnicový systém:	Kontakt:
Ing. Ján Schvarcz	S-JTSK	
Schválil:	Mierka:	EKOJET, s.r.o. priemyselná a krajinná ekológia Staré Grunty 9A, 841 04 Bratislava Tel.: (+421 2) 45 69 05 68 e-mail: info@ekojet.sk www.ekojet.sk
Mgr. Tomáš Šembera	1 : 500 000	
Dátum:		
28.02.2022		
Číslo zákazky:		
127/2021		
Mapová príloha č. 2		

Podrobnosť mapy daná na základe zdroja: SAŽP 2021, <https://geo.enviroportal.sk/corine/>